



Produktübersicht 2018
Beratungen und Schulungen

AUS DER PRAXIS FÜR DIE PRAXIS

Bestens ausgebildete, motivierte Mitarbeiter sind Ihr strategischer Erfolgsfaktor. Profitieren auch Sie von unserem in Jahrzehnten gewonnenen Erfahrungsschatz. Im modern ausgestatteten Schulungszentrum in Halblech und bei Ihnen vor Ort geben wir unser Wissen an Ihre Mitarbeiter weiter – in praxisnahen Grundseminaren zur ersten Einführung in die Bihler-Technologie sowie in perfekt auf Ihre Applikation abgestimmten, individuellen Schulungen. Mit unseren maßgeschneiderten Beratungen in den Bereichen Maschine und Werkzeugtechnik, Konstruktion, Steuerung und Schweißen zeigen wir Ihnen, wie Sie Ihre Aufgaben effizienter meistern und Ihre Produktion noch wirtschaftlicher gestalten.



Dr. Joachim Schuster
Mitglied der Geschäftsleitung



Inhaltsverzeichnis

Beratungen

Maschine und Werkzeugtechnik	4, 5
Werkzeugkonstruktion	6
Steuerung	7
Schweißen	7

Grundseminare

Anlagenbedienung und -wartung	8
Werkzeugkonstruktion	9
Steuerung	10
Schweißen	11
bNX Software	12, 13

Individuelle Schulungen

Anlagenbedienung und -wartung	14, 15
Steuerung	16
Schweißen	16

Teilnahmebedingungen	18
Kontakt	19

BERATUNGEN

Profitieren Sie von unserer Erfahrung

Steigern Sie die Produktivität Ihrer Bihler-Anlage, erhöhen Sie die Standzeiten Ihrer Werkzeuge und führen Sie Programmier- und Schweißaufgaben effizient durch. Wie das geht, zeigen wir Ihnen in unseren maßgeschneiderten Beratungen. Alles mit dem Ziel, dass Sie die Anforderungen Ihrer Kunden schneller und kostengünstiger meistern.

Maschine und Werkzeugtechnik

Potenzialanalyse

Dauer:
nach Absprache
Kosten/Tag:
1.300,- Euro

Mit der auf Ihre Anlagen maßgeschneiderten Potenzialanalyse setzen wir bei der Sprache der Zahlen an. Der Schwerpunkt wird ausschließlich auf das Ziel gelegt, Ansätze für eine höhere Effektivität und Wirtschaftlichkeit Ihrer Anlagen zu finden. Innerhalb der Potenzialanalyse durchleuchten wir die Produktionsprozesse Ihrer Anlagen, ermitteln Potenziale und zeigen Prozess- und Produktivitätslücken auf. Wir erfassen Optimierungspotenziale und stellen diese monetär dar. Dadurch zeigen wir Ihnen, welche Kosten die Schwachstellen verursachen. Anschließend führen wir innerhalb eines Sollkonzeptes auf, mit welchen Lösungen und welchem Aufwand sich die größten Potenziale realisieren lassen.

Ihr Nutzen: Nach einer detaillierten Analyse der Produktionsprozesse Ihrer Bihler-Anlagen und der Darstellung von Potenzialen erhalten Sie einen Maßnahmenkatalog für mehr Effizienz, höhere Produktivität, Einsparungen und somit mehr Gewinn. Die Potenzialanalyse gibt Ihnen die Sicherheit, genau das Richtige zu tun.

Optimierung Schnittwerkzeug

Dauer:
nach Absprache
Kosten/Tag:
1.300,- Euro

Das Hauptziel unserer Beratung besteht darin, Ansätze für eine Steigerung der Standzeit Ihrer Schnittwerkzeuge, eine höhere Produktivität beim Stanzen und eine Verbesserung der Stanzergebnisse zu finden und auch umzusetzen. Im eigenen Werkzeugbau analysieren unsere Experten zuerst die Konstruktion Ihrer Schnittwerkzeuge. Danach werden die realen Werkzeugkomponenten im Detail begutachtet. Konstruktions-, Prozess- und Produktivitätsschwächen decken wir auf. Wir erfassen Optimierungspotenziale und stellen diese dar. Anschließend führen wir innerhalb eines Sollkonzeptes auf, mit welchen Lösungen und welchem Aufwand sich die größten Potenziale realisieren lassen. Gemeinsam mit Ihnen setzen wir dann die Optimierungsmaßnahmen um. Abgeschlossen ist das Projekt nach Überprüfung, ob die messbaren Ziele den erwünschten Erfolg gebracht haben.

Ihr Nutzen: Durch die Optimierung Ihrer Schnittwerkzeuge wird die Effektivität und Wirtschaftlichkeit Ihrer Anlagen deutlich gesteigert.

Erstaufbau LEANTOOL

Dauer:
nach Absprache
Kosten/Tag:
1.300,- Euro

Sie haben die Aufgabe, ein neues LEANTOOL auf Ihrer Maschine aufzubauen und in Betrieb zu nehmen. Genau hier liegt die Kernkompetenz unserer Experten. Diese waren von Anfang an bei der Entwicklung dieser neuen Werkzeugtechnologie intensiv involviert und haben bereits eine große Anzahl von LEANTOOL-Werkzeugen aufgebaut und in Betrieb genommen. Dieses Know-how stellen wir Ihnen im Rahmen unserer Beratung zur Verfügung und führen bzw. begleiten Sie beim Erstaufbau Ihres LEANTOOL.

Ihr Nutzen: Durch unsere Erfahrung und Kompetenz wird Ihr LEANTOOL auf Ihrer Maschine optimal und effektiv aufgebaut und in Betrieb genommen. Zusätzlich profitieren Sie von unserem Know-how und setzen dieses bei zukünftigen Aufgaben gewinnbringend ein.

Optimierung Fertigungsprozess

Dauer:
nach Absprache
Kosten/Tag:
1.300,- Euro

Das Hauptziel dieser Beratung besteht darin, das Einrichten von Werkzeugen und Baugruppen an Ihrer Anlage zu optimieren. Bei Ihnen vor Ort analysiert unser Experte mit Ihnen den Ist-Zustand Ihres Fertigungsprozesses. Dabei erfahren Sie gleichzeitig, welche Faktoren welchen Einfluss auf Ihre Fertigung haben. Danach zeigt er Ihnen die notwendigen Maßnahmen für eine optimale Maschinen- und Werkzeugeinstellung und setzt diese nach Möglichkeit direkt um. Auch die Rüstzeiten werden genauer unter die Lupe genommen. Denn diese sind Stillstandzeiten und müssen möglichst kurz gehalten werden. Unser Spezialist gibt Ihnen hierzu eine definierte Vorgehensweise an die Hand, mit der Sie Ihre Werkzeugrüst- und Einstellzeiten minimieren.

Ihr Nutzen: Durch die Optimierung Ihrer Fertigungsprozesse wird die Effektivität und Wirtschaftlichkeit Ihrer Anlagen deutlich gesteigert. Standardisierte Rüstvorgänge helfen Ihnen, Fehler zu minimieren.

Adaption Werkzeug

Dauer:
nach Absprache
Kosten/Tag:
1.300,- Euro

Sie möchten ein Bauteil, das bisher auf einer kurvengesteuerten Maschine produziert wurde, auf Ihre neue Bihler-Servomaschine adaptieren. Dazu müssen Sie das existierende Werkzeug auf der Servomaschine aufbauen und in Betrieb nehmen. Genau hier liegt die Kernkompetenz unserer Experten. Diese haben bereits über 150 solcher Werkzeugadaptionen erfolgreich in der Praxis durchgeführt. Dabei analysieren unsere Spezialisten Ihr Werkzeug und legen fest, ob und wenn ja welche Werkzeugteile für eine Adaption benötigt werden. Diese Werkzeugteile fertigen wir dann und bauen diese gemeinsam mit dem Bestandswerkzeug auf Ihrer Servomaschine auf. Beim Einfahren des Werkzeuges optimieren wir noch die Verfahrbewegungen der Servoachsen.

Ihr Nutzen: Innerhalb kürzester Zeit produzieren Sie Ihre Teile, die bisher auf einer mechanischen, kurvengesteuerten Bihler-Maschine gefertigt wurden, auf Ihrer Servomaschine. Dabei profitieren Sie von höheren Taktraten und verbesserter Genauigkeit.

➔ Werkzeugkonstruktion

Entwicklung Fertigungsprozess

Dauer:
nach Absprache
Kosten/Tag:
1.300,- Euro

Sie haben die Aufgabe, ein Fertigungs-konzept für eine Bihler-Anlage zu entwickeln und darauf aufbauend die Werkzeuge zu konstruieren.

Genau hier liegt die Kernkompetenz unserer Experten. In den vergangenen Jahren haben wir für hunderte unterschiedlicher Teile einen optimalen Fertigungsprozess erarbeitet und in der Praxis erfolgreich realisiert. Dieses Know-how stellen wir Ihnen im Rahmen unserer Beratung zur Verfügung, erarbeiten mit Ihnen konkrete Lösungen, führen und begleiten Sie bei der Umsetzung.

Ihr Nutzen: Durch unsere Erfahrung und Kompetenz erarbeiten wir für Ihre Aufgabe ein effektives Fertigungs-konzept und realisieren eine optimale Werkzeugauslegung. Zusätzlich profitieren Sie von unserem Know-how und setzen dieses bei zukünftigen Aufgaben gewinnbringend ein.

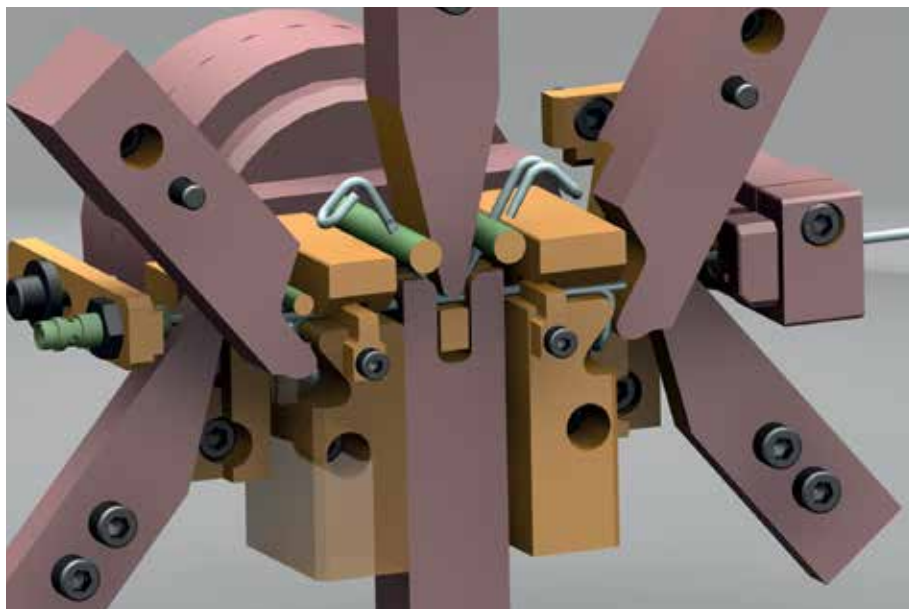
Entwicklung LEANTOOL Fertigungsprozess

Dauer:
nach Absprache
Kosten/Tag:
1.300,- Euro

Sie haben die Aufgabe, ein Fertigungs-konzept mit der neuen LEANTOOL-Technologie für eine Bihler-Servomaschine zu entwickeln und darauf aufbauend die LEANTOOL-Werkzeuge zu konstruieren.

Genau hier liegt die Kernkompetenz unserer Experten. Diese waren von Anfang an bei der Entwicklung dieser neuen Werkzeugtechnologie intensiv involviert und haben sich in der Praxis bereits einen großen Erfahrungsschatz in der Erarbeitung von Fertigungsprozessen mit LEANTOOL-Werkzeugen erarbeitet. Dieses Know-how stellen wir Ihnen im Rahmen unserer Beratung zur Verfügung, erarbeiten mit Ihnen konkrete Lösungen, führen und begleiten Sie bei der Umsetzung.

Ihr Nutzen: Durch unsere Erfahrung und Kompetenz erarbeiten wir für Ihre Aufgabe ein effektives Fertigungs-konzept und realisieren eine optimale LEANTOOL-Werkzeugauslegung. Zusätzlich profitieren Sie von unserem Know-how und setzen dieses bei zukünftigen Aufgaben gewinnbringend ein.



➔ Steuerung

Programmierung Steuerung

Dauer:
nach Absprache
Kosten/Tag:
1.300,- Euro

Sie haben die Aufgabe, teilespezifische Programme für Ihre Anlagen zu erstellen.

Genau hier liegt die Kernkompetenz unserer Experten. Im Rahmen unserer Beratung unterstützen wir Sie bei Ihren Anlagenprogrammierungen. Wir erarbeiten konkrete Lösungen, erstellen mit Ihnen die Programme und begleiten Sie in Ihrem weiteren Projektverlauf.

Ihr Nutzen: Durch unsere Erfahrung und Kompetenz setzen wir Ihre Programmieraufgaben optimal und schnell um. Zusätzlich profitieren Sie von unserem Know-how und setzen dieses bei zukünftigen Aufgaben gewinnbringend ein.

➔ Schweißen

Einstellung Schweißprozess

Dauer:
nach Absprache
Kosten/Tag:
1.300,- Euro

Sie haben die Aufgabe, eine Schweißapplikation auf Ihrer Anlage durchzuführen.

Genau hier liegt die Kernkompetenz unserer Experten. Diese habe schon unzählige Widerstandsschweißprozesse entwickelt und in der Praxis realisiert. Im Rahmen unserer Beratung unterstützen wir Sie bei widerstandsschweißtechnischen Fragen bzw. Problemen in Theorie und Praxis. Wir erarbeiten konkrete Lösungen, unterstützen Sie in der Durchführung Ihrer Schweißapplikation und begleiten Sie in Ihrem weiteren Projektverlauf.

Ihr Nutzen: Durch unsere Erfahrung und Kompetenz setzen wir Ihre Schweißapplikation optimal und schnell um. Zusätzlich profitieren Sie von unserem Know-how und setzen dieses bei zukünftigen Aufgaben gewinnbringend ein.



GRUNDSEMINARE

Perfekter Einstieg in die Bihler-Technologie

Für Einsteiger in die Bihler-Technologie bieten wir eine breite Palette an Grundseminaren. An modernen Schulungsmaschinen verbinden unsere Referenten die Theorie gleich mit der Praxis. Das vermittelt mehr Sicherheit im Umgang mit der Maschine und fördert selbständiges, zielorientiertes Arbeiten.

Anlagenbedienung und -wartung

Seminar mechanische Stanzbiegeautomaten und Bearbeitungszentren

In diesem Seminar erhalten Sie das Basiswissen über die Handhabung der unterschiedlichen mechanischen Maschinen. Zudem werden Sie in die Werkzeugtechniken sowie innovative Arbeitspraktiken eingeführt.

Ihr Nutzen: Nach diesem Seminar haben Sie die Grundkenntnisse, um die Anlagen zu bedienen, zu warten und werkzeugspezifisch einzustellen.

Dauer: 3 Tage
Kosten/Teilnehmer:
1.230,- Euro
Termine:
13. - 15.03.2018
19. - 21.06.2018
16. - 18.10.2018

Seminar Servo-Produktions- und Montagesysteme BIMERIC

In diesem Seminar erhalten Sie das Basiswissen über die Handhabung der Servo-Produktions- und Montagesysteme BIMERIC inklusive deren Prozessmodule. Ihnen werden auch die Grundlagen über Aufbau, Funktion und Programmierung der Maschinensteuerung VC 1 vermittelt.

Ihr Nutzen: Nach diesem Seminar haben Sie die Grundkenntnisse, die Anlagen zu bedienen, zu warten und einfache Programmapplikationen zu erstellen.

Dauer: 3 Tage
Kosten/Teilnehmer:
1.230,- Euro
Termine:
20. - 22.02.2018
18. - 20.09.2018

Seminar Servo-Stanzbiegeautomaten RM-NC und GRM-NC

In diesem Seminar erhalten Sie das Basiswissen über die Handhabung der Servo-Stanzbiegeautomaten RM-NC und GRM-NC. Ihnen werden auch die Grundlagen über Aufbau, Funktion und Programmierung der Maschinensteuerung VC 1 vermittelt. Zusätzlich findet eine Einführung in die Werkzeugtechniken statt.

Ihr Nutzen: Nach diesem Seminar haben Sie die Grundkenntnisse, die Anlagen zu bedienen, zu warten, einfache Programmapplikationen zu erstellen und Werkzeuge zu rüsten.

Dauer: 4 Tage
Kosten/Teilnehmer:
1.590,- Euro
Termine:
16. - 20.04.2018
13. - 17.11.2018

Werkzeugkonstruktion

Seminar Werkzeugkonstruktion

In diesem Seminar erhalten Sie das Basiswissen über den Konstruktionsaufbau von Stanz- und Umformwerkzeugen sowie über die Maschinen- und Werkzeugplanung. Zudem werden Sie in die Werkzeugtechniken eingeführt.

Ihr Nutzen: Nach diesem Seminar haben Sie die Grundkenntnisse, Werkzeuge effizient zu planen und zu konstruieren.

Dauer: 3 Tage
Kosten/Teilnehmer:
1.230,- Euro
Termine:
24. - 26.04.2018
23. - 25.10.2018

Seminar Leantool Werkzeugkonstruktion

In diesem Seminar erhalten Sie das Basiswissen über den Konstruktionsaufbau von Stanz- und Umformwerkzeugen mittels der Leantool-Technologie. Ihnen wird das Leantool-System vermittelt und Sie erlernen die standardisierte, einfache und strukturierte Werkzeugkonstruktion unter Verwendung der Leantool-Normalien.

Ihr Nutzen: Nach diesem Seminar haben Sie die Grundkenntnisse, Leantool-Werkzeuge effizient zu planen und zu konstruieren.

Dauer: 1 Tag
Kosten/Teilnehmer:
480,- Euro
Termine:
20.03.2018
11.09.2018



Steuerung

Seminar Steuerung VC 1

In diesem Seminar erhalten Sie das Basiswissen über den Aufbau, Funktion und Programmierung der Steuerung VC 1. Sie erlernen das Erstellen und Verwalten von Anlagenapplikationen. Auch das Lokalisieren und Beheben von Störungen wird vermittelt.

Ihr Nutzen: Nach diesem Seminar sind Sie in der Lage, die Steuerung VC 1 zu bedienen und einfache Steuerungsprogramme für Ihre Anlagen zu erstellen.

Dauer: 2 Tage
Kosten/Teilnehmer:
850,- Euro
Termine:
10. - 11.04.2018
09. - 10.10.2018

Seminar Steuerung VC 1E

In diesem Seminar erhalten Sie das Basiswissen über den Aufbau, Funktion und Programmierung der Steuerung VC 1E. Sie erlernen das Erstellen und Verwalten von Anlagenapplikationen. Auch das Lokalisieren und Beheben von Störungen wird vermittelt.

Ihr Nutzen: Nach diesem Seminar sind Sie in der Lage, die Steuerung VC 1E zu bedienen und einfache Steuerungsprogramme für Ihre Anlagen zu erstellen.

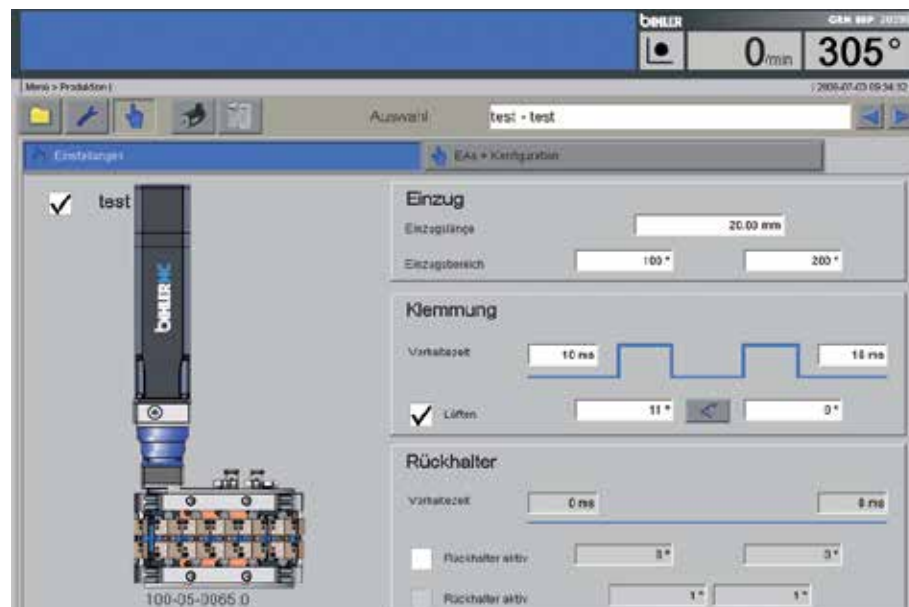
Dauer: 2 Tage
Kosten/Teilnehmer:
850,- Euro
Termin:
12. - 13.06.2018

Seminar Steuerung P CNC 300/400

In diesem Seminar erhalten Sie das Basiswissen über den Aufbau, Funktion und Programmierung der Steuerung P CNC 300/400. Sie erlernen das Erstellen und Verwalten von Anlagenapplikationen. Auch das Lokalisieren und Beheben von Störungen wird vermittelt.

Ihr Nutzen: Nach diesem Seminar sind Sie in der Lage, die Steuerung P CNC 300/400 zu bedienen und einfache Steuerungsprogramme für Ihre Anlagen zu erstellen.

Dauer: 2 Tage
Kosten/Teilnehmer:
850,- Euro
Termin:
06. - 07.11.2018



Schweißen

Seminar Schweißtechnik

In diesem Seminar erhalten Sie das Basiswissen über die Bihler-Widerstandsschweißtechnik. Dies beinhaltet die physikalischen, elektrischen und mechanischen Grundkenntnisse sowie den Aufbau von Widerstandsschweißanlagen. Sie erlernen das Einstellen und Überwachen von Schweißparametern. Das Verständnis für Schweißfehler und deren Ursachen wird Ihnen vermittelt.

Ihr Nutzen: Nach diesem Seminar wissen Sie, wie das Widerstandsschweißen funktioniert und für welche Aufgaben es eingesetzt werden kann.

Dauer: 2 Tage
Kosten/Teilnehmer:
850,- Euro
Termine:
06. - 07.03.2018
25. - 26.09.2018

Seminar Schweißanlage B 20K

In diesem Seminar erhalten Sie das Basiswissen über den Aufbau, die Handhabung, die Wartung und die Programmierung der Schweißanlage B 20K. Auch das Einstellen der Schweißparameter inklusive der Überwachungsmöglichkeiten wird vermittelt.

Ihr Nutzen: Nach diesem Seminar sind Sie in der Lage, die Schweißanlage B 20K zu bedienen, zu warten und für Ihre Anforderungen einzustellen.

Dauer: 2 Tage
Kosten/Teilnehmer:
850,- Euro
Termine:
05. - 06.06.2018
20. - 21.11.2018

Seminar Schweißanlage B 5000

In diesem Seminar erhalten Sie das Basiswissen über den Aufbau, die Handhabung, die Wartung und die Programmierung der Schweißanlage B 5000. Auch das Einstellen der Schweißparameter inklusive der Überwachungsmöglichkeiten wird vermittelt.

Ihr Nutzen: Nach diesem Seminar sind Sie in der Lage, die Schweißanlage B 5000 zu bedienen, zu warten und für Ihre Anforderungen einzustellen.

Dauer: 2 Tage
Kosten/Teilnehmer:
850,- Euro
Termin:
03. - 04.07.2018





➔ bNX Software

Seminar bNX Basis

In diesem Seminar erhalten Sie das Basiswissen über die Bedienung des 3D-CAD-System Siemens NX. Das Anwenden der CAD-Standardfunktionen und ein fundiertes Wissen über Konstruktion und Zeichnungserstellung werden vermittelt. Sie erlernen den Umgang mit Kurven, Skizzen und Formelementen.

Ihr Nutzen: Nach diesem Seminar sind Sie in der Lage, sich sicher in den Strukturen von Siemens NX zu bewegen und auch komplexere Elemente selbständig zu konstruieren.

Dauer: 5 Tage
Kosten/Teilnehmer:
1.930,- Euro
Termine:
15. - 19.01.2018
16. - 20.04.2018
16. - 20.07.2018
08. - 12.10.2018

Seminar bNX Baugruppen

Aufbauend auf dem Wissen aus dem Basisseminar erhalten Sie in diesem Seminar das Basiswissen über die Handhabung komplexer Baugruppenstrukturen innerhalb des 3D-CAD-Systems Siemens NX. Sie erlernen die Anwendung von Methoden und WAVELinks.

Ihr Nutzen: Nach diesem Seminar sind Sie in der Lage, komplexe Baugruppen selbstständig zu erstellen, zu handhaben und für umfangreiche Konstruktionen konsistent anzuwenden.

Dauer: 5 Tage
Kosten/Teilnehmer:
1.930,- Euro
Termine:
22. - 26.01.2018
23. - 27.04.2018
23. - 27.07.2018
15. - 19.10.2018

Seminar bNX Werkzeugaufbau

Aufbauend auf dem Wissen der Seminare Basis und Baugruppen erhalten Sie in diesem Seminar das Basiswissen über die Auslegung von Werkzeugen sowohl für Bihler-Maschinen als auch für Folgeverbundpressen. Sie erlernen ausgehend von einem Artikel, eine Umformstudie zu erzeugen und daraus resultierend das notwendige Streifenlayout zu generieren. Auch die Verwendung von Standardkomponenten aus einem vorgegebenen Werkzeugbaukasten beim Aufbau einer Schnittkonstruktion wird vermittelt.

Ihr Nutzen: Nach diesem Seminar sind Sie in der Lage, Werkzeuge für Ihre Anwendungen in der Praxis auszulegen.

Dauer: 5 Tage
Kosten/Teilnehmer:
1.930,- Euro
Termine:
26.02. - 02.03.2018
04. - 08.06.2018
27. - 31.08.2018
19. - 23.11.2018

Seminar bNX Kinematik

Aufbauend auf dem Wissen der Seminare Basis, Baugruppen und Werkzeugaufbau erhalten Sie in diesem Seminar das Basiswissen über den Aufbau und die Anwendung der Simulation Ihrer Bihler-Maschine inklusive dem kompletten Werkzeug. Sie erlernen das Auslegen und Optimieren von Bewegungsabläufen unter Anwendung der Simulation. Auch die Ableitung der optimierten Kurvenprofile oder NC-Programme für die Verwendung an der realen Maschine wird vermittelt.

Ihr Nutzen: Nach diesem Seminar sind Sie in der Lage, durch Anwendung der Simulation Funktionspläne zu erstellen, diese zu optimieren und die Zeitabläufe zu prüfen.

Dauer: 3 Tage
Kosten/Teilnehmer:
1.230,- Euro
Termine:
05. - 07.03.2018
11. - 13.06.2018
03. - 05.09.2018
26. - 28.11.2018

Individuelles Seminar

Auf Basis Ihrer Vorkenntnisse, Ihren Anforderungen und Ihren Anwendungen in der Praxis führen wir für Sie ein individuelles Seminar durch. Die Inhalte stimmen unsere Experten dabei maßgeschneidert auf Ihre individuellen Bedürfnisse ab.

Ihr Nutzen: Das Seminar ist auf Ihre Kompetenz und Aufgaben zugeschnitten. Sehr schnell und effektiv werden nur die für Sie wichtigen Inhalte vermittelt.

Dauer:
nach Absprache
Kosten/Tag:
1.300,- Euro

Update Seminar bNX

Potenziale nutzen und Produktivität steigern: In unserem zweitägigen Seminar machen Sie sich fit in der neuesten bNX-Software. Es werden Ihnen alle für Sie nützlichen Neuerungen vermittelt.

Ihr Nutzen: Nach dieser Schulung arbeiten Sie noch effektiver und produktiver mit Ihrer bNX-Software.

Dauer: 2 Tage
Kosten/Teilnehmer:
850,- Euro

INDIVIDUELLE SCHULUNGEN

Noch mehr Wissen

Für noch tiefere Einblicke in die Bihler-Technologie bieten wir Ihnen individuelle Schulungen - auch bei Ihnen vor Ort. Wir gehen dabei individuell auf Ihr Bauteil, Ihre Anforderung und Ihre Anlage ein.

➔ Anlagenbedienung und -wartung

Instandhaltung und Wartung Mechanik

In dieser individuellen Schulung erhalten Sie das Wissen über die durchzuführenden Wartungsarbeiten an Ihrer Anlage. Ihnen werden wichtige Informationen zur Erhaltung der mechanischen Komponenten vermittelt. Zusätzlich findet eine Einführung in die grundsätzliche Funktionsweise der Anlage statt.

Ihr Nutzen: Nach dieser Schulung sind Sie in der Lage, Wartungsmaßnahmen an Ihren Anlagen durchzuführen, Störungen zu lokalisieren und die Anlagen fachgerecht instand zu setzen.

Dauer: 1 Tag
Kosten:
1.300,- Euro

Instandhaltung und Wartung Radialzangenvorschub RZV

In dieser individuellen Schulung erhalten Sie das Wissen über die durchzuführenden Wartungsarbeiten für den Radialzangenvorschub RZV Ihrer Anlage. Ihnen werden Details zum Durchführen qualifizierter Reparaturarbeiten vermittelt. Zusätzlich findet eine Einführung über die Einsatzmöglichkeiten des Vorschubes statt.

Ihr Nutzen: Nach dieser Schulung sind Sie in der Lage, Wartungsmaßnahmen am Radialzangenvorschub RZV durchzuführen, Störungen zu lokalisieren und den Einzug Ihrer Anlage fachgerecht instand zu setzen.

Dauer: 1 Tag
Kosten:
1.300,- Euro

Multischraubeinheit MSE

In dieser individuellen Schulung erhalten Sie das Wissen über die Automatisierung Ihrer Schraubprozesse mit der Multischraubeinheit MSE. Ihnen werden die Grundkenntnisse über den Aufbau, die Programmierung und die Wartung der Schraubeinheit vermittelt.

Ihr Nutzen: Nach dieser Schulung sind Sie in der Lage, die Schraubeinheit MSE Ihrer Anlage teilespezifisch nach ihren Anforderungen zu parametrieren und einzustellen.

Dauer: 1 Tag
Kosten:
1.300,- Euro

Gewindeschneideinheit GSE

In dieser individuellen Schulung erhalten Sie das Wissen über die Automatisierung Ihrer Gewindeform-/Gewindeschneidprozesse mit der Gewindeschneideinheit GSE. Ihnen werden die Grundkenntnisse über den Aufbau, die Programmierung und die Wartung der Gewindeschneideinheit vermittelt.

Ihr Nutzen: Nach dieser Schulung sind Sie in der Lage, die Gewindeschneideinheit GSE Ihrer Anlage teilespezifisch nach Ihren Anforderungen zu parametrieren und einzustellen.

Dauer: 1 Tag
Kosten:
1.300,- Euro



➔ Steuerung

Instandhaltung und Wartung Steuerung

In dieser individuellen Schulung erhalten Sie das Wissen über den Aufbau, die Handhabung und die Funktionen der einzelnen elektrischen Komponenten Ihrer Anlage. Ihnen werden die Möglichkeiten der schnellen Störungssuche und die richtige Interpretation von Fehlermeldungen vermittelt. Zusätzlich erlernen Sie die anlagen- und teilespezifische Datensicherung und Datenwiederherstellung.

Ihr Nutzen: Nach dieser Schulung sind Sie in der Lage, die Wartungsmaßnahmen an der Steuerung Ihrer Anlage durchzuführen, Störungen zu lokalisieren und die Steuerung fachgerecht instand zu setzen.

Dauer: 1 Tag
Kosten:
1.300,- Euro

➔ Schweißen

Handhabung und Programmierung der Schweißanlage B 5000-NC

In dieser individuellen Schulung erhalten Sie das Wissen über den Aufbau, die Handhabung, die Wartung und Programmierung Ihrer Schweißanlage B 5000-NC. Ihnen wird das Einstellen der Schweißparameter inklusive der Überwachungsmöglichkeiten vermittelt.

Ihr Nutzen: Nach dieser Schulung sind Sie in der Lage, Ihre Schweißanlage B 5000-NC teilespezifisch zu bedienen, Wartungsmaßnahmen durchzuführen, Störungen zu lokalisieren, fachgerecht instand zu setzen und für Ihre Anforderungen einzustellen.

Dauer: 2 Tage
Kosten:
2.600,- Euro

Handhabung und Wartung Kontaktschweißgeräte

In dieser individuellen Schulung erhalten Sie das Wissen über den Aufbau, die Handhabung und die Wartung Ihrer Kontaktschweißgeräte. Ihnen wird das Einstellen der Schweißparameter inklusive der Überwachungsmöglichkeiten vermittelt.

Ihr Nutzen: Nach dieser Schulung sind Sie in der Lage, Ihre Kontaktschweißgeräte teilespezifisch zu bedienen, Wartungsmaßnahmen durchzuführen, Störungen zu lokalisieren, fachgerecht instand zu setzen und für Ihre Anforderungen einzustellen.

Dauer: 1 Tag
Kosten:
1.300,- Euro



Allgemeine Bedingungen

Anmeldung

Eine telefonische Reservierung ist möglich, muss aber umgehend schriftlich bestätigt werden. Ihre Anmeldung sollte frühzeitig erfolgen, um Ihre Terminwünsche berücksichtigen zu können, da die Teilnehmerzahl begrenzt ist. Mit der Anmeldung werden die Allgemeinen Geschäftsbedingungen der Otto Bihler Maschinenfabrik verbindlich anerkannt. Nach der Anmeldung erhalten Sie umgehend eine Bestätigung. Reservierte, jedoch nicht verbindlich gebuchte Seminarplätze werden ab 3 Wochen vor Seminarbeginn an andere Seminarteilnehmer vergeben.

Stornierung

Die schriftliche Stornierung der Anmeldung ist bis 10 Arbeitstage vor Seminarbeginn für Sie kostenfrei. Eventuell anfallende Stornogebühren für Hotelreservierungen müssen jedoch in voller Höhe getragen werden. Erfolgt die Stornierung innerhalb von 10 Arbeitstagen vor Kursbeginn, so berechnen wir 50% des Seminarpreises, bei Absagen am vorherigen Arbeitstag oder am Seminartag beträgt die Stornogebühr 100%. Diese entfällt, wenn Sie einen Ersatzteilnehmer benennen. Bihler behält sich das Recht vor, einen Kurs abzusagen oder zu verschieben. Die bezahlten Gebühren werden erstattet; weitere Ansprüche sind ausgeschlossen.

Übernachtungen

Übernachtungen sind im Seminarpreis nicht enthalten. Für Teilnehmer, die eine Übernachtungsmöglichkeit benötigen, haben wir eine Liste mit ausgewählten Hoteladressen erstellt, die wir Ihnen gerne zukommen lassen. Gerne sind wir Ihnen bei einer Reservierung behilflich.

Preise

Die Preise der einzelnen Beratungen und Schulungen sind der Produktübersicht zu entnehmen und gelten für das Jahr 2018. Alle Preise verstehen sich zuzüglich der jeweils gültigen Mehrwertsteuer. Im Preis enthalten sind bei Seminaren im Hause Bihler Trainingsunterlagen und -materialien, Pausengetränke und Mittagessen. Die Teilnahmegebühr ist ohne Abzug nach Erhalt der Rechnung sofort zur Zahlung fällig.

Haftungsausschluss

Alle unsere Beratungen und Schulungen werden von uns mit größtmöglicher Sorgfalt vorbereitet und durchgeführt. Bihler übernimmt keinerlei Gewähr für Korrektheit, Aktualität und Vollständigkeit der Inhalte und Unterlagen. Für Schäden, die durch Gebrauch dieser Information entstehen, übernimmt Bihler keine Haftung. Soweit Beratungen und Schulungen in den Geschäftsräumen des Kunden stattfinden, haftet Bihler gegenüber den Teilnehmern nicht bei Unfällen und Verlust oder Beschädigung Ihres Eigentums.

Copyright

Die Unterlagen der Beratungen und Schulungen sind urheberrechtlich geschützt und bleiben Eigentum der Otto Bihler Maschinenfabrik. Jede Vervielfältigung, Übersetzung, Mikroverfilmung, Verarbeitung in elektronischen Systemen sowie die Weitergabe an Dritte ist ohne Zustimmung der Otto Bihler Maschinenfabrik unzulässig.

Seminarort und -zeiten:

Die Beratungen und Schulungen finden in unserem Schulungszentrum in der Lechbrucker Straße 15 in 87642 Halblech statt.

Unsere Schulungszeiten sind:

Montag – Donnerstag 08:00 – 16:00 Uhr
Freitag: 08:00 – 13:00 Uhr

Kontakt

Peter Thieme
Leiter Consulting
Tel.: +49(0)8368/18-348
peter.thieme@bihler.de

Pamela Fichtl
Termine/Organisation
Tel.: +49(0)8368/18-176
Fax: +49(0)8368/18-93176
consulting@bihler.de

Peter Bertling
Leiter CAx
Tel.: +49(0)8368/18-232
peter.bertling@bihler.de

Lisa Schmözl
Termine/Organisation CAx
Tel.: +49(0)8368/18-186
Fax: +49(0)8368/18-181
CAxhotline@bihler.de



Bihler Consulting-Team

Otto Bihler Maschinenfabrik GmbH & Co. KG

Lechbrucker Str. 15

87642 Halblech

DEUTSCHLAND

Tel.: +49(0)8368/18-176

Fax: +49(0)8368/18-93176

consulting@bihler.de

www.bihler.de