



BC R

Bihler Control Retrofit

Modernisieren Sie Ihren
Maschinenpark

Kostengünstige und schnelle Umsetzung

Das kostengünstige Upgrade- und Retrofit-Paket für Ihre Altmaschine(n) besteht aus einer neuen BC R-Steuerung sowie neuen Maschinenkomponenten. Bei Ihnen vor Ort rüsten die Experten des Bihler-Service Ihre Maschine um und statten sie mit der BC R-Steuerung aus. Nach dem BC R-Retrofit ist Ihre Maschine samt neuer Steuerung wieder auf dem aktuellen technischen Stand und voll ersatztauglich. Ihre Maschine erfüllt die

aktuellen Sicherheitsstandards und ist optional für das digitale Zeitalter netzwerkfähig. Zusätzliche Features wie z.B. die einfache und klare Bedienung der Steuerung, Überwachungsfunktionen, der Handradbetrieb zur exakten und feinen Einstellung der Werkzeugbewegungen und vieles mehr machen die Maschine jetzt noch produktiver.



Steuerung BC R

Ihre Maschine

Die Vorteile auf einen Blick

- Kostengünstige und schnelle Umsetzung
- Umbauzeit ca. 1 Woche
- Umbau erfolgt bei Ihnen vor Ort
- Maßgeschneiderter Funktionsumfang für klassische Dauerläufer-Anwendungen
- Neueste Sicherheitsstandards für Maschine und Mensch
- Höhere Maschinenverfügbarkeit und garantierte Ersatzteilversorgung

Neue Komponenten für Ihre Maschine

Damit Sie alle Vorteile der BC R-Steuerung nutzen können, sind diverse Erneuerungen an der Maschine durchzuführen. Diese sind im Basispaket enthalten. Darüber hinaus können Sie optional zusätzliche Erneuerungen auswählen. Die wichtigsten Maschinenkomponenten hierbei im Überblick:



Neuer frequenz geregelter Antrieb - stufenlos regelbar



Frei programmierbare Ein- und Ausgangsmodule



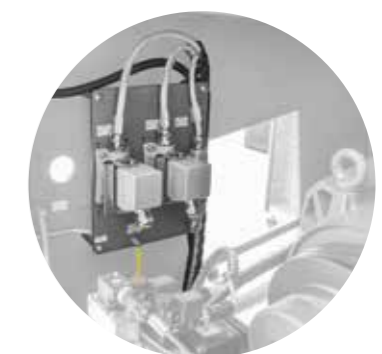
Schmierstellensensor zur Überwachung der Großradschmierung



Neue Zentralschmierung (optional)



Neue Hydraulik (optional)



Neue Schnittstelle(n) zur Anbindung von Peripherie-Geräten (optional)

Drei Schritte zur Maschinen-Modernisierung



1
Anlieferung aller Komponenten

2
Bihler-Service rüstet die Maschine bei Ihnen vor Ort um

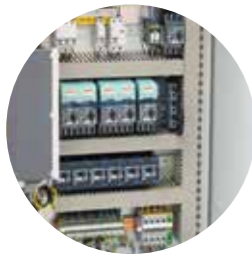
3
Inbetriebnahme und Abnahme

Sie produzieren wieder auf dem aktuellen Stand der Technik



Bedienfreundlichkeit

Intuitive Bedienung und bequemes Handling durch 12" Touch Display und einfaches Bedienermenü



Garantierte Ersatzteilversorgung

Die BC R-Upgrade-Komponenten sowie sämtliche Steuerungskomponenten sind auf dem aktuellen Stand der Technik.



Maximale Sicherheit für die Maschine

Schmierstellensensoren und Pressensicherheitsventil sind verknüpft mit den Steuerungsfunktionalitäten und werden überwacht.



Aktuelle Sicherheitsstandards

Aktuelle Sicherheitstechnik (PNOZmulti) steuert und überwacht die Sicherheitsfunktionen an der Maschine.



Statusanzeige über Meldeleuchte

Schnelles Erkennen von bis zu vier Zuständen (z. B. Maschinenstopp, Nachfüllbedarf etc.) (optional)



Ventilinsel

Zur Ansteuerung von pneumatischen Zylindern mit 8 doppelwirkenden Magnetventilen, frei an der Maschine positionierbar (optional)



OPC-UA-Schnittstelle

Übertragen von Maschinenzuständen an ein MES-System (z. B. produzierte Stückzahl, Maschinenstatus etc.) (optional)



Remote Service

Die sichere Verbindung für die Kommunikation zwischen Maschine und Bihler-Service garantiert einen perfekten Support (optional)



Elektronisches Handrad

Erlaubt synchrone Werkzeugbewegungen in bis zu 0,01° für ein einfaches und präzises Werkzeug-Setup



Basispaket

- Prozesssteuerung Bihler Control Retrofit (BC R) mit 12" Touch Display
- Schaltschrank und elektrische Grundausrüstung mit 4 Türschaltern
- Umbausatz Hauptantrieb mit Zubehör und Schutzblechen
- Drehgeber mit Anbauflansch
- zweikanaliges Pressensicherheitsventil zur sicheren Ansteuerung der pneumatischen Kupplung
- Schmierstellensensor zur Überwachung der Großradschmierung
- Elektronisches Handrad mit Handterminal HT 1
- Maschinen- und Werkzeugkontroller
- Standardschnittstelle für Haspel (400 V, Not-Aus)

Optionen

- Modernisierung Zentralschmierung und/oder Pneumatik
- Umbausatz Hydraulik (Maximator) (wenn vorhanden)
- Kupplung NEU
- Rollenkette NEU (wenn vorhanden)
- Ventilinsel (mit acht 5/3-Wegeventilen) zur Ansteuerung von Zylindern
- Materialendabschaltung
- zweiter Schmierkreislauf
- Erweiterung 400 V für zweite Haspel oder anderes Beistellgerät
- Erweiterung 230 V (Steckdose im Schaltschrank und an der Maschine)
- Remote Service
- OPC UA
- Schnittstellen für Förderband und/oder Industriesauger
- zusätzlicher Türschalter (z. B. für Wartungsklappe)
- Adapter für Ringleitungsanschluss
- Umbau auf LED-Beleuchtung
- Umbausatz auf PILZ-Türschalter (nur bei Bihler-Lärmschutzkabinen)
- Meldeleuchte (2-fach RGB für 4 Zustände)

Verfügbar für

- RM-Serie: RM-30 / RM-35 / RM-40
- GRM-Serie: GRM-50 / GRM-80 / GRM-100
- Mach-Serie: Mach-1 / Mach-1/7 / Mach-05



Kontakt



Bastian Hartmann
Vertrieb Customer Support
+49(0)8368/18-296
bastian.hartmann@bihler.de



Hubert Werner
Technischer Verkauf
+49(0)8368/18-366
hubert.werner@bihler.de



Otto Bihler Maschinenfabrik GmbH & Co. KG
Lechbrucker Str. 15
87642 Halblech
DEUTSCHLAND
+49(0)8368/18-0
aftersales@bihler.de
www.bihler.de