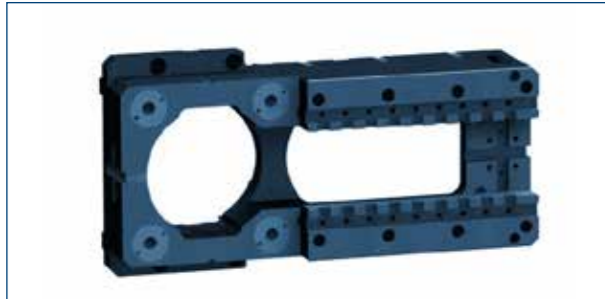


LEANTOOL

radial

Normalienkatalog E1.1



206-01-0377.1
Werkzeugträger

Grundaufbau für Werkzeugkonzept LEANTOOL mit pneumatischem Nullpunktaufspannsystem
Länge 489 mm, Flanschhöhe 112 mm

*ohne Werkzeugaufspannplatte ohne Werkzeugaufspanneinsatz



206-01-0381.1
Werkzeugaufspannplatte

für Werkzeugträger LEANTOOL,
inkl. Spannzapfen für Nullpunktaufspannsystem,
(zur Vorrüstung von LEAN-Werkzeugen)



206-01-0383.1
Werkzeugaufspannplatte

für Werkzeugträger LEANTOOL,
inkl. Spannzapfen für Nullpunktaufspannsystem
(zur Adaption von alten Radialwerkzeugen auf Werkzeugplattenträger, Durchmesser 200 mm, Höhe 67 mm)



100-07-4900.1
Kontrolleinheit

Positionsabfrage für Material-Endlage im Biegewerkzeug
(nach Ende Materialeinzug)



206-01-0388.1
Halteplatte

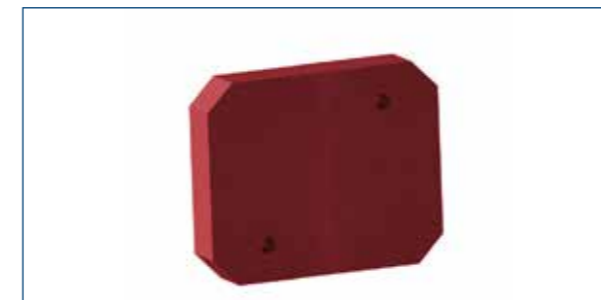
für Materialführung (zum Biegezentrum)



206-03-0061.1
Mittelstempelaufsatz

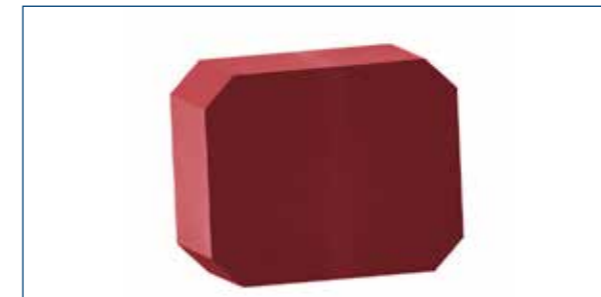
für Werkzeugkonzept LEANTOOL, inkl. Spannzapfen für Nullpunktaufspannsystem zum Anbau an Mittelstempel-aufnahme GRM-NC, inkl. Passschrauben zur lagegenauen Befestigung der Halteplatte, Durchmesser 102 mm

*ohne Halteplatte



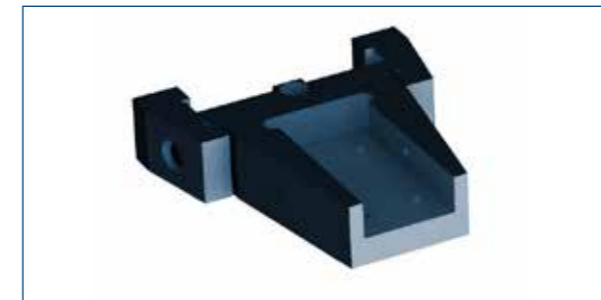
206-03-0063.5
Halteplatte

20 mm
für Werkzeugkonzept LEANTOOL,
inkl. Passbohrungen zur lagegenauen Befestigung an Mittelstempelaufsatz
(zur Aufnahme von Auswerfer-elementen)



206-03-0064.5
Halteplatte

50 mm
für Werkzeugkonzept LEANTOOL,
inkl. Passbohrungen zur lagegenauen Befestigung an Mittelstempelaufsatz
(zur Aufnahme von Auswerfer-elementen)



206-54-0029.1
Stempelhalter

für Werkzeugkonzept LEANTOOL,
Anbau an Grundplatte für Stempelhalter
für Stempelbreite 30 mm
inkl. abstimmbarem Anschlagstück

*ohne Grundplatte



206-54-0028.1
Grundplatte für Stempelhalter

für Werkzeugkonzept LEANTOOL,
Anbau an Pinole NCA4 zur Aufnahme
von bis zu 2 Stempelhaltern

*ohne Stempelhalter



606-10-0001.6
Stempelrohling

Passend für Stempelhalter LEANTOOL
Länge: 240 mm
Breite: 50 mm
Dicke: 20 mm
Material: 1.2379 gehärtet (58 HRC)

606-10-0002.6
Stempelrohling

Passend für Stempelhalter LEANTOOL
Länge: 240 mm
Breite: 50 mm
Dicke: 25 mm
Material: 1.2379 gehärtet (58 HRC)

606-10-0003.6
Stempelrohling

Passend für Stempelhalter LEANTOOL
Länge: 240 mm
Breite: 50 mm
Dicke: 30 mm
Material: 1.2379 gehärtet (58 HRC)

606-10-0004.6
Stempelrohling

Passend für Stempelhalter LEANTOOL
Länge: 245 mm
Breite: 50 mm
Dicke: 45 mm
Material: 1.2379 gehärtet (58 HRC)

606-10-0005.6
Stempelrohling

Passend für Stempelhalter LEANTOOL
Länge: 260 mm
Breite: 50 mm
Dicke: 60 mm
Material: 1.2379 gehärtet (58 HRC)



206-67-0001.0
Trennmodul

Betätigung von hinten, inkl. Mittelstempelaufsatz für
Betätigung durch 2. Mittelstempel
Trennbereich:
von min. 1,5 mm unter Maschinenmitte
bis max. 41.5 mm über Maschinenmitte
von min. 135 mm bis max. 181 mm vor Lochplatte
von min. 138 mm bis 265 mm rechts von Maschinenmitte
exklusive:
Trennstempel hinten 206-67-0008.5
Schneideinsatz (Messer) 206-67-0010.5
Schneideinsatz (Matrize) 206-67-0023.1
Trennkraft max. 10 kN
Drahtdurchmesser max. 6 mm



206-67-0002.0
Trennmodul

Betätigung von oben
Trennbereich:
von min. 1 mm unter Maschinenmitte
bis max. 40.5 mm über Maschinenmitte
von min. 135 mm bis max. 177 mm vor Lochplatte
von min. 105,5 mm bis 260 mm rechts von Maschinenmitte
exklusive:
Trennstempel oben 206-67-0013.5
Schneideinsatz (Messer) 206-67-0010.5
Schneideinsatz (Matrize) 206-67-0024.1
Trennkraft max. 10 kN
Trennhub max. 6 mm
Drahtdurchmesser max. 6 mm
Bandbreite max. 30 mm
Bandstärke max. 3 mm



206-67-0003.0
Trennmodul

Betätigung von unten
Trennbereich:
von min. 1 mm unter Maschinenmitte
bis max. 40.5 mm über Maschinenmitte
von min. 135 mm bis max. 177 mm vor Lochplatte
von min. 105,5 mm bis 260 mm rechts von Maschinenmitte
exklusive:
Trennstempel unten 206-67-0020.5
Schneideinsatz (Messer) 206-67-0010.5
Schneideinsatz (Matrize) 206-67-0024.1
Trennkraft max. 10 kN
Trennhub max. 6 mm
Drahtdurchmesser max. 6 mm
Bandbreite max. 30 mm
Bandstärke max. 3 mm



206-67-0020.0
Trennstempel unten

für Trennmodul,
Betätigung von unten
Material: 1.2379+-1HRc (X155CrVMo12)



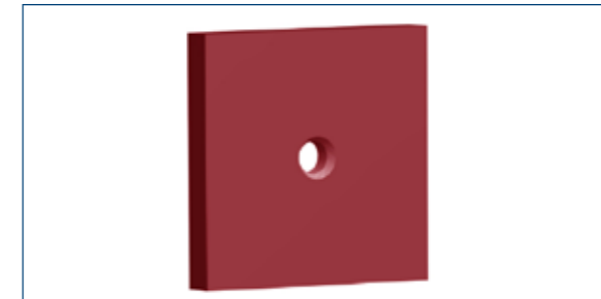
206-67-0013.5
Trennstempel oben

für Trennmodul,
Betätigung von oben
Material: 1.2379+-1HRc (X155CrVMo12)



206-67-0008.5
Trennstempel hinten

für Trennmodul,
Betätigung von hinten
Material: 1.2379+-1HRc (X155CrVMo12)



206-67-0010.5
Schneideinsatz (Messer)

Rohling für Trennstempel
Material: 1.2379+-1HRc (X155CrVMo12)



206-67-0023.1
Schneideinsatz (Matrize)

Rohling für Trennmodul,
Betätigung von hinten
Material: 1.2379+-1HRc (X155CrVMo12)
inkl. Unterlegplattensatz



206-67-0024.1
Schneideinsatz (Matrize)

Rohling für Trennmodul,
Betätigung von oben/unten
Material: 1.2379+-1HRc (X155CrVMo12)
inkl. Unterlegplattensatz



208-01-0131.1
Werkzeugträger

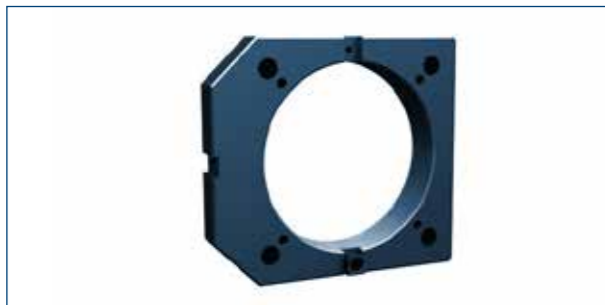
Grundaufbau für Werkzeugkonzept LEANTOOL mit pneumatischem Nullpunktaufspannsystem
Länge 341 mm, Flanschhöhe 93 mm

*ohne Werkzeugaufspannplatte ohne Werkzeugaufspanneinsatz



208-01-0036.1
Werkzeugaufspannplatte

für Werkzeugträger LEANTOOL,
inkl. Spannzapfen für Nullpunktaufspannsystem
(zur Vorrüstung von LEAN-Werkzeugen)



208-01-0139.1
Werkzeugaufspannplatte

für Werkzeugträger LEANTOOL
inkl. Spannzapfen für Nullpunktaufspannsystem
(zur Adaption von alten Radialwerkzeugen auf Werkzeugplattenträger, Durchmesser 120 mm, Höhe 68 mm)



100-07-4900.1
Kotrolleinheit

Positionsabfrage
für Material-Endlage im Biegewerkzeug
(nach Ende Materialeinzug)



208-01-0138.1
Werkzeugaufspanneinsatz

für Werkzeugträger LEANTOOL



208-01-0142.1
Halteplatte

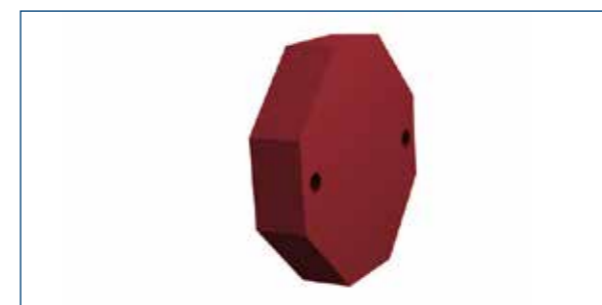
für Materialführung (zum Biegezentrum)



208-03-0025.1
Mittelstempelaufsatz

für Werkzeugkonzept LEANTOOL, inkl. Spannzapfen für Nullpunktaufspannsystem zum Anbau an Mittelstempelaufnahme RM-NC, inkl. Passschrauben zur lagegenauen Befestigung der Halteplatte, Durchmesser 94 mm

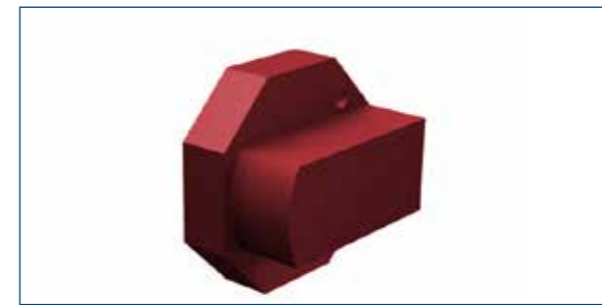
*ohne Halteplatte



208-03-0028.5
Halteplatte „flach“

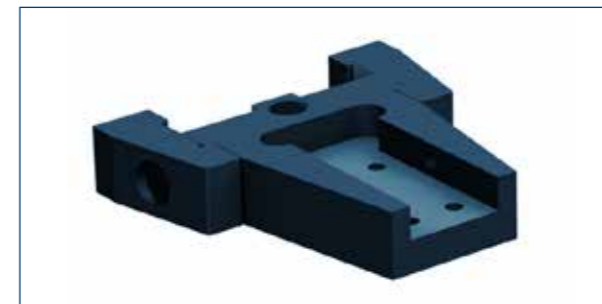
für Werkzeugkonzept LEANTOOL,
inkl. Passbohrungen zur lagegenauen Befestigung an Mittelstempelaufsatz

(zur Aufnahme von Auswerferelementen)



208-03-0029.5
Halteplatte „abgestuft“

für Werkzeugkonzept LEANTOOL,
inkl. Passbohrungen zur lagegenauen Befestigung an Mittelstempelaufsatz (zur Aufnahme von Auswerfer-elementen und Biegekernen)



208-54-0061.1
Stempelhalter

für Werkzeugkonzept LEANTOOL,
Anbau an Grundplatte für Stempelhalter
für Stempelbreite 30 mm,
inkl. abstimmbarem Anschlagstück

*ohne Grundplatte



208-54-0066.1 Grundplatte für Stempelhalter

für Werkzeugkonzept LEANTOOL,
Anbau an Pinole NCA4 zur Aufnahme
von bis zu 2 Stempelhaltern

*ohne Stempelhalter



608-10-0001.6 Stempelrohling

Passend für Stempelhalter LEANTOOL
Länge: 150 mm
Breite: 30 mm
Dicke: 10 mm
Material: 1.2379 gehärtet (58 HRC)

608-10-0002.6 Stempelrohling

Passend für Stempelhalter LEANTOOL
Länge: 150 mm
Breite: 30 mm
Dicke: 20 mm
Material: 1.2379 gehärtet (58 HRC)

608-10-0003.6 Stempelrohling

Passend für Stempelhalter LEANTOOL
Länge: 150 mm
Breite: 30 mm
Dicke: 30 mm
Material: 1.2379 gehärtet (58 HRC)

608-10-0004.6 Stempelrohling

Passend für Stempelhalter LEANTOOL
Länge: 150 mm
Breite: 30 mm
Dicke: 40 mm
Material: 1.2379 gehärtet (58 HRC)



208-67-0001.0 Trennmodul

Betätigung von hinten inkl. Mittelstempelaufsatz für
Betätigung durch 2. Mittelstempel
Trennbereich:
von min. -1,0 mm unter Maschinenmitte
bis max. 19 mm über Maschinenmitte
von min. 125 mm bis max. 150,5 mm vor Lochplatte
von min. 75 mm bis 190 mm rechts von Maschinenmitte
exklusive:
Trennstempel hinten 208-67-0031.5
Schneideinsatz (Messer) 208-67-0010.5
Schneideinsatz (Matrize) 208-67-0024.1
Trennkraft max. 5 kN
Drahtdurchmesser max. 4 mm



208-67-0002.0 Trennmodul

Betätigung von oben
Trennbereich:
von min. -1,0 mm unter Maschinenmitte
bis max. 19 mm über Maschinenmitte
von min. 125 mm bis max. 150,5 mm vor Lochplatte
von min. 44 mm bis 185 mm rechts von Maschinenmitte
exklusive:
Trennstempel oben 208-67-0027.5
Schneideinsatz (Messer) 208-67-0013.5
Schneideinsatz (Matrize) 208-67-0025.1
Trennkraft max. 5 kN
Trennhub max. 4 mm
Drahtdurchmesser max. 4 mm
Bandbreite max. 25 mm
Bandstärke max. 2 mm



208-67-0020.0
Trennmodul

Betätigung von unten
Trennbereich:
von min. -1,0 mm unter Maschinenmitte
bis max. 19 mm über Maschinenmitte
von min. 125 mm bis max. 150,5 mm vor Lochplatte
von min. 44 mm bis 185 mm rechts von Maschinenmitte
exklusive:
Trennstempel unten 208-67-0029.5
Schneideinsatz (Messer) 208-67-0013.5
Schneideinsatz (Matrize) 208-67-0025.1
Trennkraft max. 5 kN
Trennhub max. 4 mm
Drahtdurchmesser max. 4 mm
Bandbreite max. 25 mm
Bandstärke max. 2 mm



208-67-0029.5
Trennstempel unten

für Trennmodul,
Betätigung von unten
Material: 1.2379+-1HRc (X155CrVMo12)



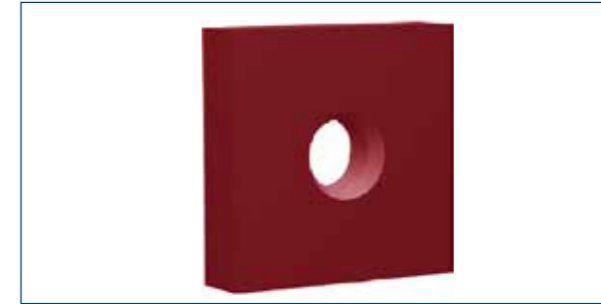
208-67-0031.5
Trennstempel hinten

für Trennmodul,
Betätigung von hinten
Material: 1.2379+-1HRc (X155CrVMo12)



208-67-0027.5
Trennstempel oben

für Trennmodul,
Betätigung von hinten
Material: 1.2379+-1HRc (X155CrVMo12)



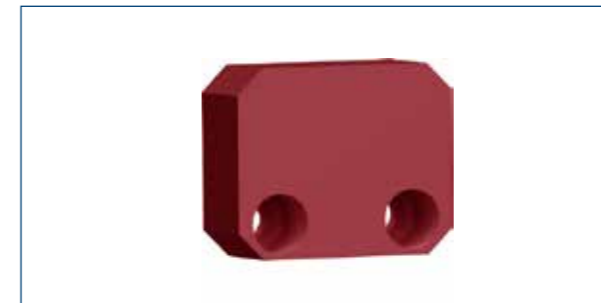
208-67-0013.5
Schneideinsatz (Messer)

Rohling für Trennstempel von oben/unten
Material: 1.2379 gehärtet (58 HRC)



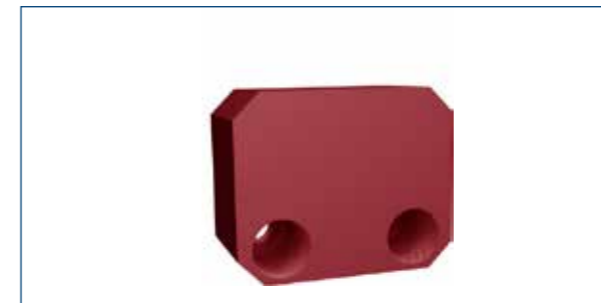
208-01-0139.1
Werkzeugaufspannplatte

für Werkzeugträger LEANTOOL
inkl. Spannzapfen für Nullpunktaufspannsystem
(zur Adaption von alten Radialwerkzeugen auf Werkzeug-
plattenträger, Durchmesser 120 mm, Höhe 68 mm)



208-67-0024.1
Schneideinsatz (Matrize)

Rohling für Trennmodul,
Betätigung von hinten
Material: 1.2379+-1HRc (X155CrVMo12)
inkl. Unterlegplattensatz



208-67-0025.1
Schneideinsatz (Matrize)

Rohling für Trennmodul,
Betätigung von oben/unten
Material: 1.2379+-1HRc (X155CrVMo12)
inkl. Unterlegplattensatz



Ihr Kontakt:
Verkauf-LEANTOOL
Tel.: +49(0)8368/18-141
E-Mail: leantool@bihler.de

Ersatzteilverkauf
Tel.: +49(0)8368/18-135
E-Mail: ersatzteilverkauf@bihler.de

Otto Bihler Maschinenfabrik GmbH & Co. KG

Lechbrucker Str. 15

87642 Halblech

DEUTSCHLAND

Tel.: +49(0)8368/18-141

Fax: +49(0)8368/18-146

leantool@bihler.de

www.bihler.de