



# BC R

## Bihler Control Retrofit

La soluzione giusta per  
modernizzare il parco macchine

## Realizzazione conveniente e rapida

Il conveniente pacchetto per l'upgrade e il controllo delle macchine usate include un nuovo sistema di controllo BC R e nuovi componenti. I nostri esperti del servizio di assistenza Bihler procedono al cambio attrezzatura in loco e dotano la macchina del sistema di controllo BC R. Dopo l'installazione del sistema di controllo BC R la macchina si allinea con l'attuale stato della tecnica ed è totalmente compatibile con i pezzi di ricambio.

La macchina soddisfa in tal modo i più recenti standard di sicurezza e può essere collegata in rete, perfettamente al passo con l'era digitale. Ulteriori funzioni, quali ad esempio il sistema di comando semplice e intuitivo, le funzioni di monitoraggio, il volante di azionamento per la regolazione precisa e definita dei movimenti degli utensili e molto altro ancora, rendono la macchina ora ancora più produttiva.



Sistema di controllo BC R

La macchina

### I vantaggi in sintesi

- Realizzazione conveniente e rapida
- Tempo di sostituzione circa 1 settimana
- Sostituzione eseguita in loco
- Funzioni personalizzate per le classiche applicazioni dei sistemi di lunga durata
- Standard di sicurezza aggiornati per macchina e operatore
- Massima disponibilità macchina e fornitura garantita dei pezzi di ricambio

### Nuovi componenti macchina

Affinché possa godere di tutti i vantaggi offerti dal sistema di controllo BC R, sono necessari alcuni interventi di aggiornamento sulla macchina. Tali interventi sono inclusi nel pacchetto base. Potrà inoltre avvalersi di ulteriori aggiornamenti opzionali. Ecco una breve descrizione dei principali componenti della macchina:



Nuovo sistema di azionamento regolato a frequenza - regolabile in continuo



Moduli di ingresso e uscita liberamente programmabili



Sensore dei punti di lubrificazione per il monitoraggio dell'ingrassaggio della ruota dentata



Nuova lubrificazione centralizzata (opzionale)



Nuovo sistema idraulico (opzionale)



Nuove interfacce per il collegamento di periferiche (opzionale)

### Tre passaggi per l'ammodernamento delle macchine



1  
Fornitura di tutti i componenti

2  
Cambio attrezzatura eseguito direttamente in loco dagli addetti del servizio di assistenza Bihler

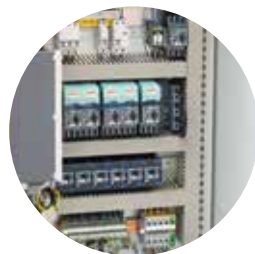
3  
Messa in servizio e collaudo

Produzione secondo lo stato attuale della tecnica



## Facilità d'impiego

Utilizzo intuitivo e gestione comoda grazie al touch-screen da 12" e al semplice menu utente.



## Fornitura garantita dei pezzi di ricambio

I componenti per l'upgrade BC R e tutti i componenti del sistema di comando sono all'avanguardia della tecnica.



## Massima sicurezza per la macchina

I sensori dei punti di lubrificazione e la valvola di sicurezza della pressa sono collegati con le funzionalità di gestione e monitorati.



## Standard di sicurezza attuali

Un sistema di sicurezza moderno (PNOZmulti) gestisce e monitora le funzioni di sicurezza della macchina.



## Indicatore di stato con spia di segnalazione

Riconoscimento rapido fino a quattro stati (ad esempio, arresto macchina, necessità di rifornimento, ...) (opzionale).



## Modulo di valvole

per il comando di cilindri pneumatici con 8 elettrovalvole a doppio effetto, liberamente posizionabili sulla macchina (opzionale)



## Interfaccia OPC UA

Trasmissione dei dati macchina a un sistema MES (ad esempio, numero di pezzi prodotto, stato macchina, ...) (opzionale).



## Servizio di assistenza a distanza

Il collegamento sicuro per le comunicazioni tra la macchina e il servizio di assistenza Bihler garantisce un supporto ottimale (opzionale).



## Volante elettronico

Consente i movimenti sincroni degli utensili fino a 0,01° per un allestimento semplice e preciso degli utensili.



## Pacchetto base

- Controllo di processo mediante sistema di controllo per macchine Bihler usate (Bihler Control Retrofit - BC R) con touchscreen da 12"
- Quadro di comando e dotazione elettrica di base con 4 interruttori portelli
- Set per la sostituzione del sistema di azionamento principale con accessori e lamiere di protezione
- Trasduttore con flangia di montaggio
- Valvola di sicurezza pressa a due canali per la gestione sicura della frizione pneumatica
- Sensore dei punti di lubrificazione per il monitoraggio dell'ingrassaggio della ruota dentata
- Volante elettronico con terminale manuale HT 1
- Dispositivo di controllo macchine e utensili
- Interfaccia standard per aspi (400 V, arresto di emergenza)

## Opzioni

- Ammodernamento lubrificazione centralizzata e/o sistema pneumatico
- Set per la sostituzione del sistema idraulico (booster) (se presente)
- Frizione NUOVA
- Catena a rulli NUOVA (se presente)
- Modulo di valvole (con otto valvole a 5/3 vie) per il comando die cilindri
- Fine corsa materiale
- Secondo circuito di lubrificazione
- Espansione 400 V per secondo aspo o per dispositivo supplementare
- Espansione 230 V (presa nel quadro di comando e sulla macchina)
- Servizio di assistenza a distanza
- OPC UA
- Interfaccia per nastro trasportatore e/o aspiratore industriale
- Interruttore portelli supplementare (ad esempio per sportello manutenzione)
- Tubo circolare adattatore
- Posa cavi diversi / cavi più lunghi
- Passaggio a illuminazione a LED
- Set sostituzione interruttore PILZ (solo per cabine per isolamento acustico Bihler)
- Spia di segnalazione (due luci RGB per 4 stati)

## BC R disponibile per

- Serie RM: RM-30 / RM-35 / RM-40
- Serie GRM: GRM-50 / GRM-80 / GRM-100
- Serie Mach: Mach-1 / Mach-1/7 / Mach-05



## Contatto



**Bastian Hartmann**  
Distribuzione / Customer Support  
+49(0)8368/18-296  
bastian.hartmann@bihler.de



**Hubert Werner**  
Reparto vendite  
+49(0)8368/18-366  
hubert.werner@bihler.de



Otto Bihler Maschinenfabrik GmbH & Co. KG

Lechbrucker Str. 15

87642 Halblech

GERMANIA

+49(0)8368/18-0

[aftersales@bihler.de](mailto:aftersales@bihler.de)

[www.bihler.de](http://www.bihler.de)