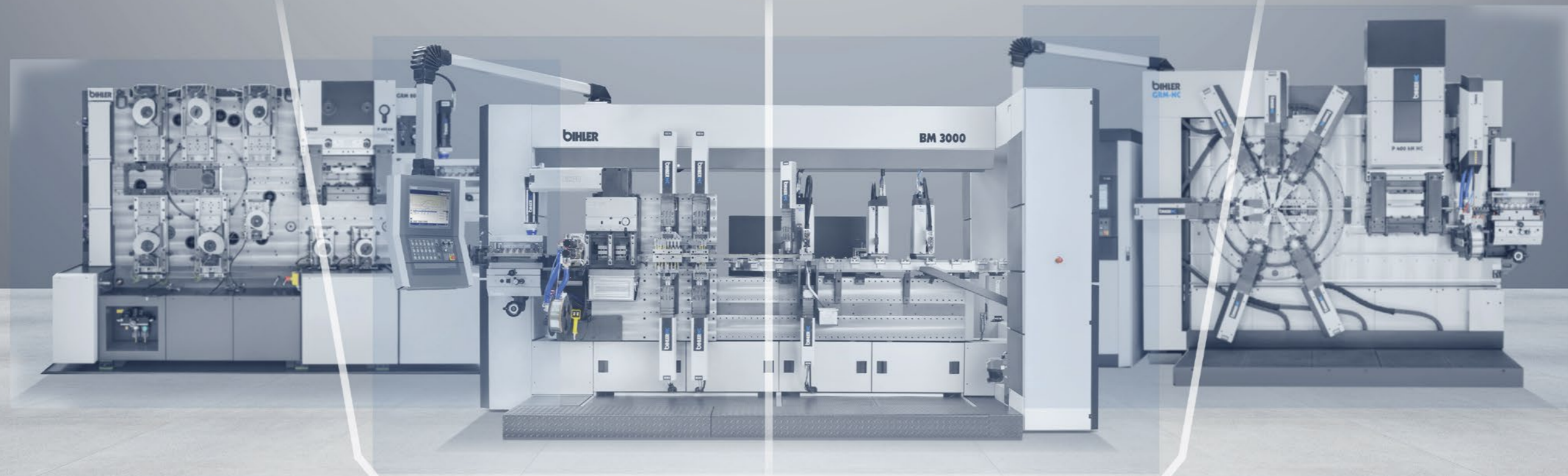




# BIHLER COCKPIT

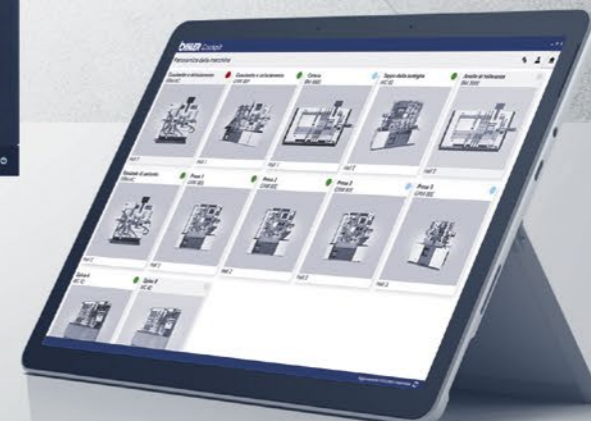
Ottimizzare la produzione -  
risparmiare sui costi



## Il vostro strumento digitale per l'ottimizzazione della produzione

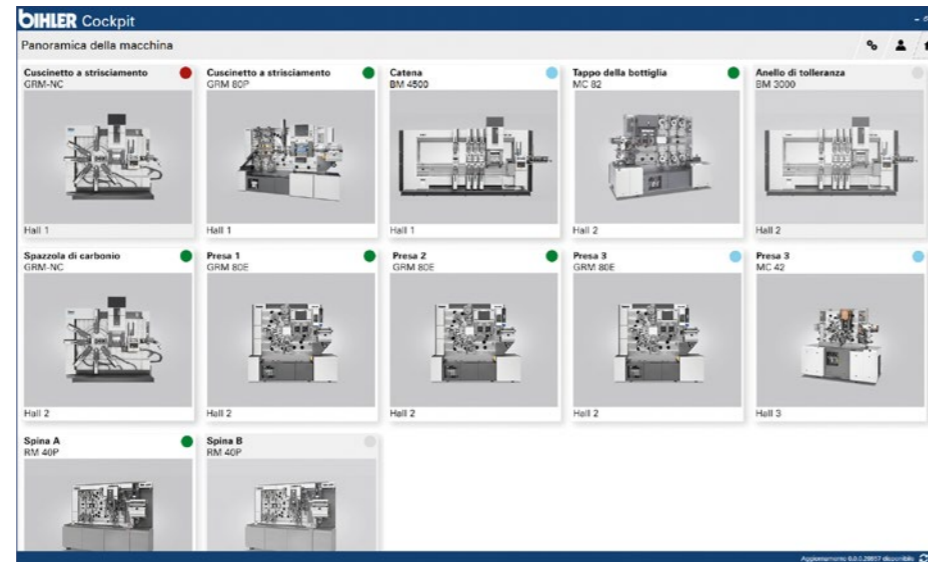
Con il "Bihler Cockpit" aumentate l'efficienza della vostra produzione. Lo strumento software offre funzioni chiaramente strutturate per l'analisi della produzione, la gestione degli ordini e delle informazioni. Il "Bihler Cockpit" è immediatamente pronto all'uso nella procedura Plug & Play e non richiede alcuna personalizzazione speciale. Questo vi fa risparmiare gli alti costi di installazione dei sistemi MES estesi.

Inoltre, il "Bihler Cockpit" è l'interfaccia per le operazioni offline come la programmazione, la formazione e gli aggiornamenti. Visualizzate la vostra intera produzione Bihler, valutate i vostri dati di produzione in modo rapido e semplice e create le vostre statistiche per ogni macchina Bihler con il controllo VC 1.



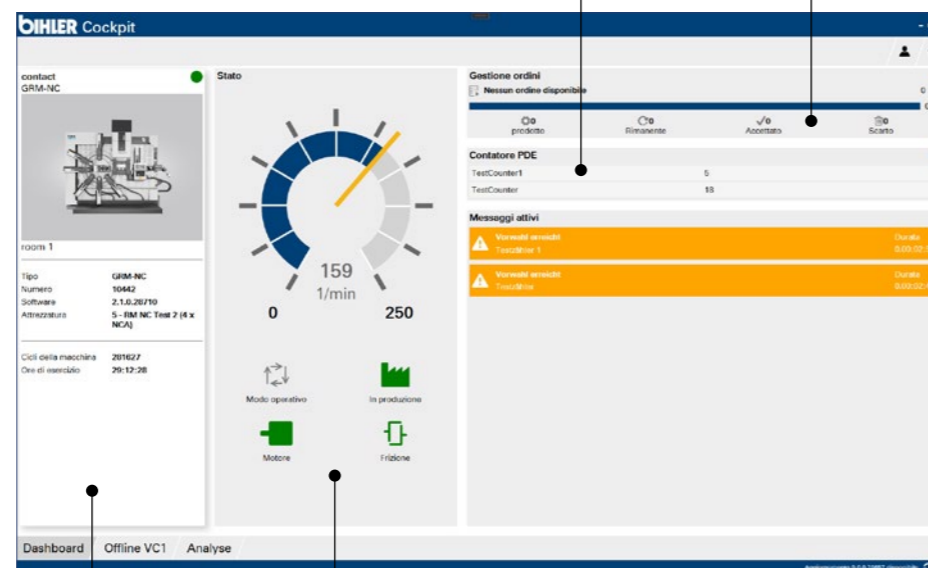
## Panoramica della macchina

La pagina iniziale, strutturata in modo chiaro, vi dà un accesso facile e veloce alla vostra macchina. Nella panoramica delle macchine, si ha una visione dell'intero parco macchine Bihler (anche cross-plant) e si riconoscono immediatamente gli stati delle macchine. Inoltre, potete rinominare le vostre macchine individualmente. Nell'amministrazione speciale degli utenti, si memorizzano i dipendenti con l'autorizzazione di accesso al sistema. Il "Bihler Cockpit" è progettato per cinque lingue.



## Dashboard Modulo

Il modulo Dashboard vi mostra lo stato attuale della vostra macchina. Inoltre, si ottiene una panoramica dello stato attuale della macchina e si può seguire il progresso della produzione attraverso il monitoraggio degli ordini. Con queste informazioni complete, siete in grado di introdurre nuovi ordini in modo ancora più mirato\*.



Visualizzazione dei dati master

Panoramica dello stato della macchina

Monitoraggio degli ordini\*  
Letture del contatore

Rapido rilevamento visivo dello stato di produzione

Definisci tu stesso i periodi di tempo



Calcolare le statistiche

Analisi dettagliata degli errori

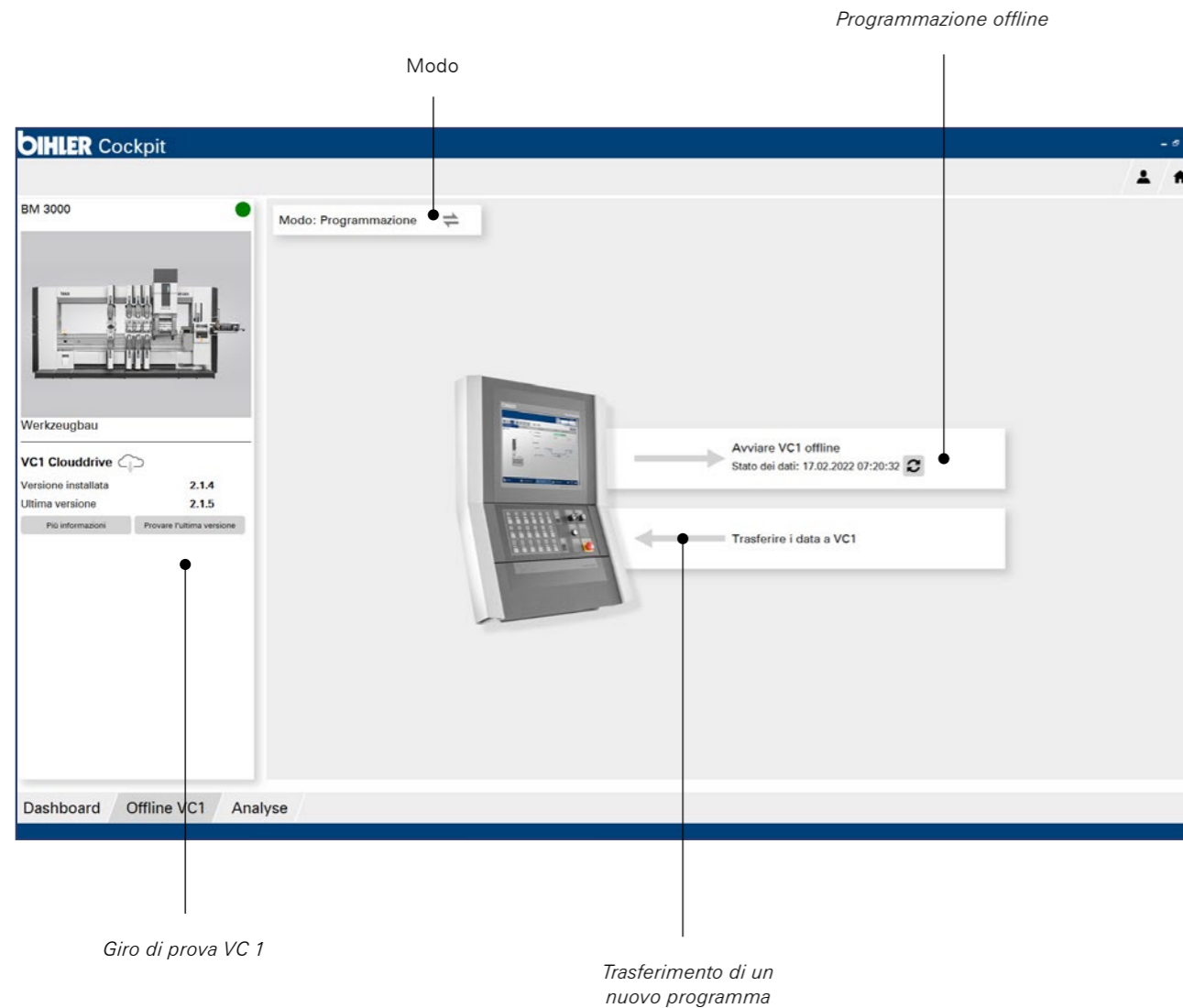
Tendenza del display

## Analisi Modulo

Con il modulo di analisi, è possibile rimediare rapidamente agli errori che si verificano. Limitate sistematicamente gli errori filtrando specificamente i dati della vostra macchina e preparandoli secondo i vostri desideri. Questo vi porta semplicemente alle vostre statistiche di tendenza personali. Inoltre, è possibile utilizzare il modulo di analisi per identificare i guasti più frequenti nel vostro impianto e quindi scoprire un potenziale di ottimizzazione mirato - questo è il prerequisite fondamentale per ottenere una maggiore disponibilità della macchina.

I nostri esperti del dipartimento di consulenza saranno lieti di supportarvi con una prima valutazione dei vostri dati di analisi. Valuteranno i risultati dell'analisi degli errori e vi daranno raccomandazioni per ottimizzare i processi di produzione. Questo servizio aggiuntivo è incluso nell'abbonamento al modulo di analisi.

\*Il modulo di monitoraggio degli ordini VC 1 è un prerequisite.

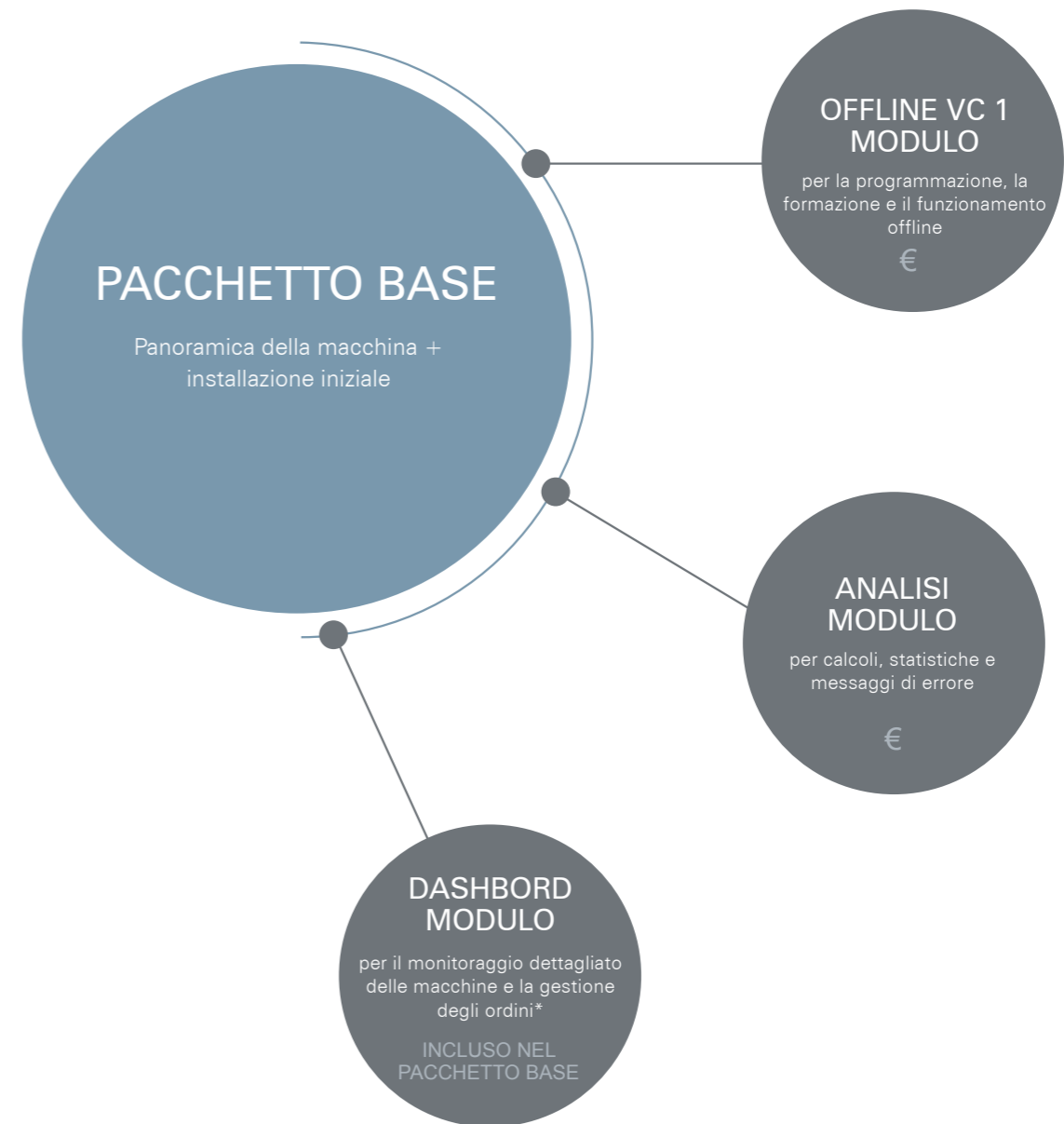


## Offline VC 1 Modulo

Avete bisogno di cambiare un programma mentre spegnete la macchina? Volete addestrare i vostri dipendenti sulla macchina ma non fermare la vostra produzione? Allora il modulo "Offline VC 1" è esattamente quello che vi serve. In futuro, potrete programmare e lavorare in modalità offline e lasciare che la macchina continui a produrre. In questo modo, si riducono i tempi morti e si risparmiano costi inutili.

### Modalità di programmazione / formazione

- Programmazione VC 1 offline: Estensione e modifica comodamente dal tuo computer desktop in ufficio
- Formazione VC 1 offline: Formazione dei dipendenti sul posto di lavoro in ufficio senza interrompere la produzione



## Modello dei prezzi

Un modello di abbonamento su misura per le vostre esigenze individuali – si paga solo i moduli di cui avete bisogno.

### Requisiti:

- Software di controllo VC 1 versione 2 o superiore
- Server OPC-UA
- Dispositivo finale: Desktop, laptop o tablet con Windows versione 8.1 o superiore



## Contatto



**Bastian Hartmann**  
Distribuzione / Customer Support  
+49(0)8368/18-296  
bastian.hartmann@bihler.de



Otto Bihler Maschinenfabrik GmbH & Co. KG  
Lechbrucker Str. 15  
87642 Halblech  
GERMANIA

+49(0)8368/18-0  
info@bihler.de

[www.bihler.de](http://www.bihler.de)