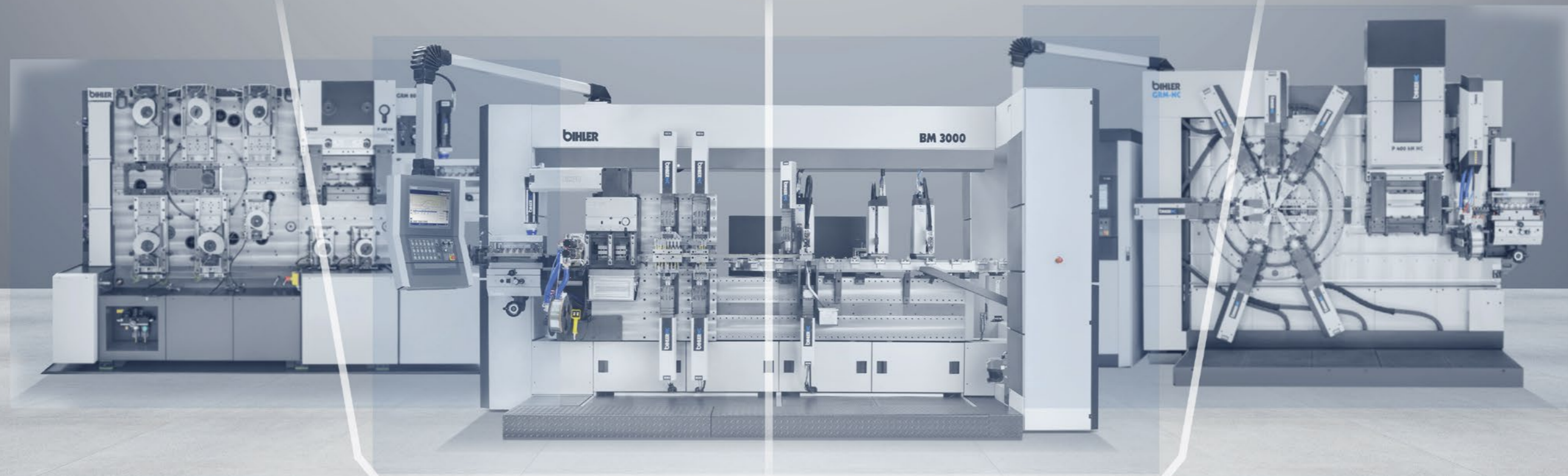




BIHLER COCKPIT

Optimizar la producción –
ahorrar costes



Su herramienta digital para optimizar la producción

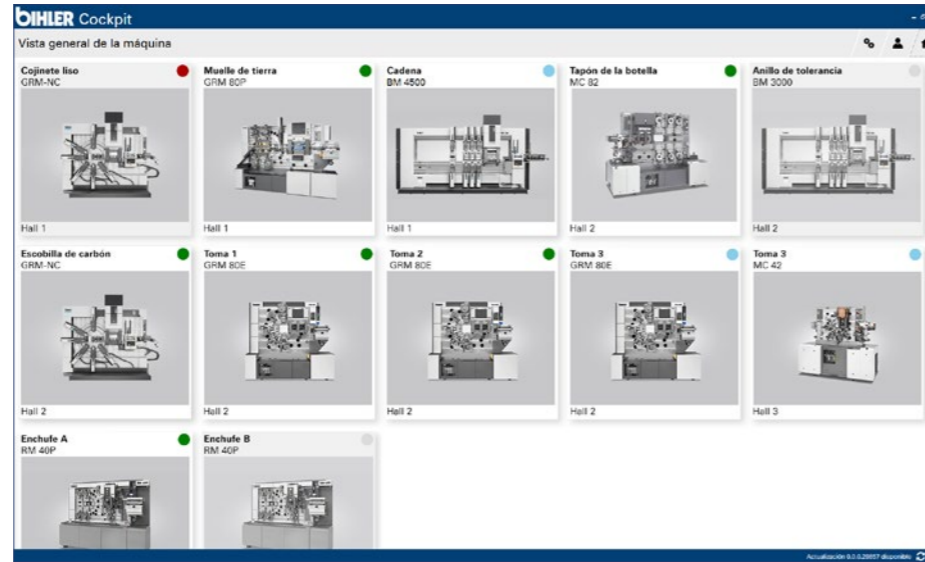
Con el "Bihler Cockpit" aumentará la eficiencia de su producción. La herramienta de software le ofrece funciones claramente estructuradas para el análisis de la producción y la gestión de pedidos y información. El "Bihler Cockpit" está inmediatamente listo para funcionar en el procedimiento Plug & Play y no requiere ninguna personalización especial. Esto le ahorra los elevados costes de instalación de los sistemas MES extensos.

Además, el "Bihler Cockpit" es la interfaz para las operaciones fuera de línea, como la programación, la formación y las actualizaciones. Visualice toda su producción de Bihler, evalúe sus datos de producción de forma rápida y sencilla y cree sus propias estadísticas para cada máquina de Bihler con el control VC 1.



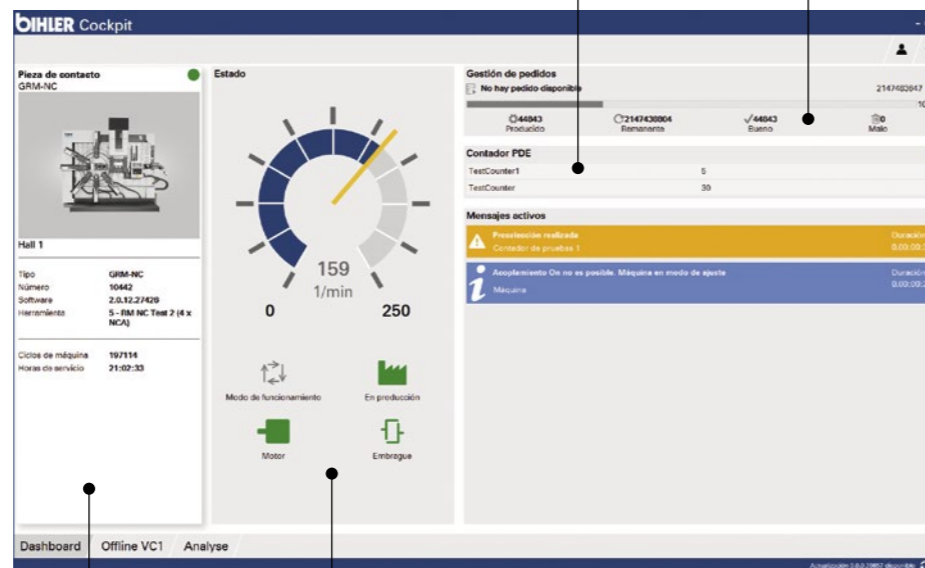
Resumen de la máquina

La página de inicio, claramente estructurada, le permite acceder rápida y fácilmente a su máquina. En la vista general de las máquinas, tiene una visión general de todo el parque de máquinas de Bihler (también en todas las plantas) y puede reconocer inmediatamente los estados de las máquinas. Además, puede renombrar sus máquinas individualmente. En la administración de usuarios especiales, se almacenan los empleados con autorización de acceso al sistema. El "Bihler Cockpit" está diseñado para cinco idiomas.



Dashboard Módulo

El módulo dashboard le muestra el estado actual de su máquina. Además, recibirá una visión general del estado actual de la máquina y podrá seguir el progreso de su producción mediante la supervisión de pedidos. Con esta información completa, usted está en condiciones de introducir nuevos pedidos de manera aún más específica*.



Visualización de datos maestros

Resumen del estado de la máquina

Lecturas del contador

Control de pedidos*



Calcular las estadísticas

Análisis detallado de errores

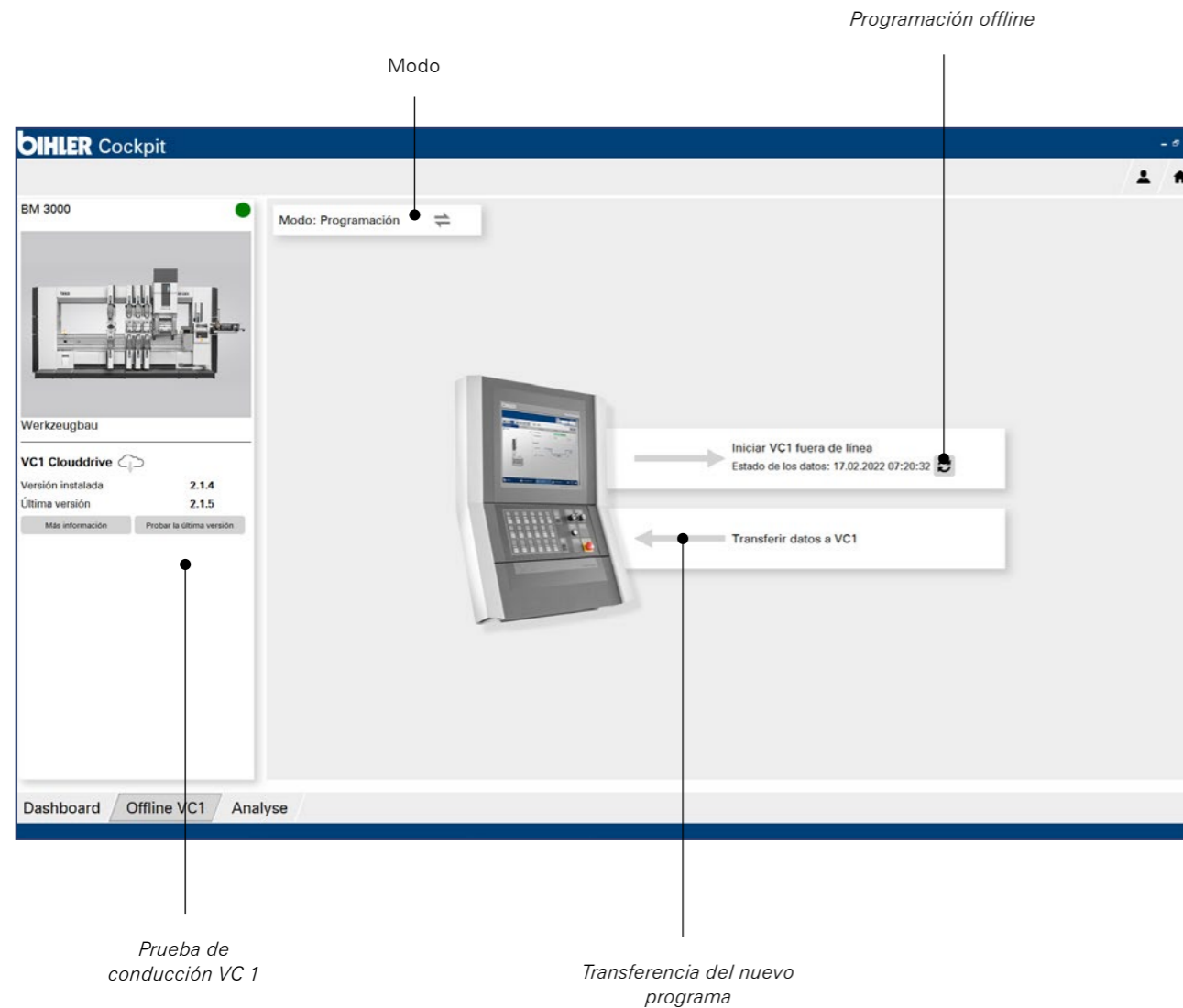
Mostrar la tendencia

Análisis Módulo

Con el módulo de análisis, puede remediar rápidamente cualquier error que se produzca. Limite sistemáticamente los errores filtrando específicamente los datos de su máquina y preparándolos según sus deseos. Esto simplemente le lleva a sus estadísticas de tendencias personales. Además, puede utilizar el módulo de análisis para identificar los fallos más frecuentes en su planta y descubrir así un potencial de optimización específico, lo cual es el requisito básico para lograr una mayor disponibilidad de la máquina.

Nuestros expertos del departamento de consultoría estarán encantados de ayudarle con una evaluación inicial de sus datos de análisis. Evaluarán los resultados del análisis de errores y le darán recomendaciones para optimizar los procesos de producción. Este servicio adicional está incluido en la suscripción del módulo de análisis.

*El módulo de seguimiento de pedidos VC 1 es un requisito previo.

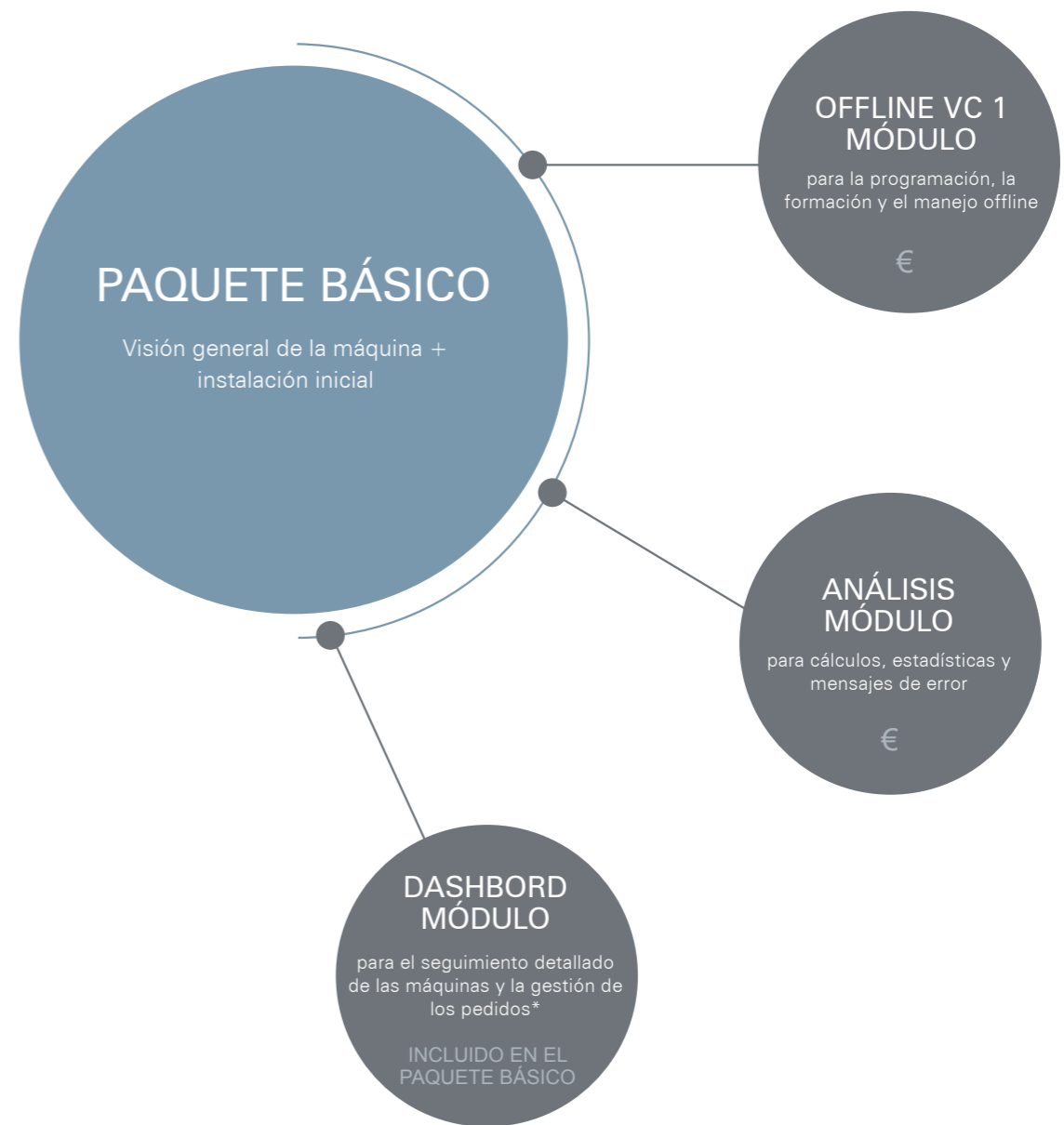


Offline VC 1 Módulo

¿Necesita cambiar un programa y apagar la máquina al mismo tiempo? ¿Quiere formar a sus empleados en la máquina, pero sin detener la producción? Entonces el módulo "Offline VC 1" es exactamente lo que necesita. En el futuro, podrá programar y trabajar en modo offline y dejar que la máquina siga produciendo. De este modo, se reducen los tiempos de inactividad y se ahorran costes innecesarios.

Modos de programación/formación

- Programación offline VC 1: Ampliación y modificación cómodamente desde su ordenador de sobremesa en la oficina
- Formación offline VC 1: Formación de los empleados en el lugar de trabajo de la oficina sin interrumpir la producción



Modelo de precios

Un modelo de suscripción adaptado a sus necesidades individuales: sólo paga por los módulos que necesita.

Requisitos:

- Software de control VC 1 versión 2.0 o superior
- OPC UA
- Dispositivo final: ordenador de sobremesa, portátil o tableta con Windows versión 8.1 o superior



Contacto



Bastian Hartmann
Ventas, Atención al Cliente
+49(0)8368/18-296
bastian.hartmann@bihler.de



Otto Bihler Maschinenfabrik GmbH & Co. KG
Lechbrucker Str. 15
87642 Halblech
ALEMANIA

+49(0)8368/18-0
info@bihler.de

www.bihler.de