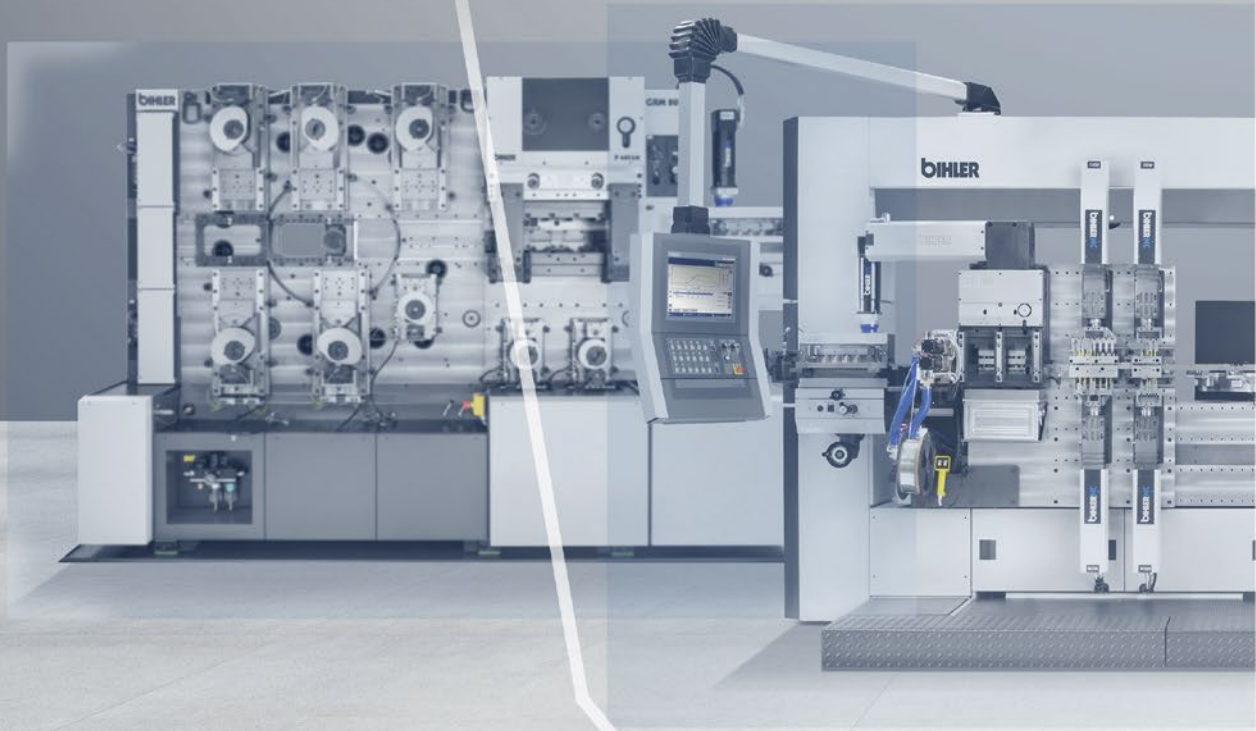




# BIHLER COCKPIT

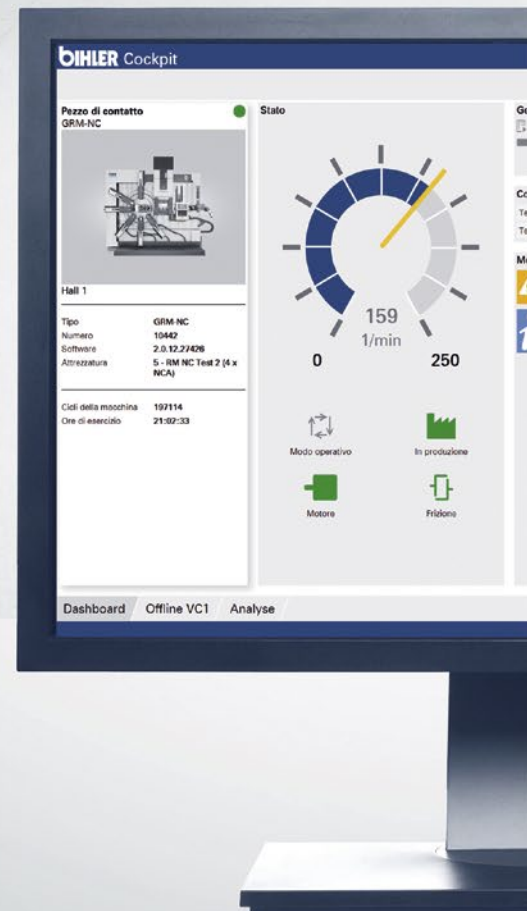
Ottimizzare la produzione -  
risparmiare sui costi

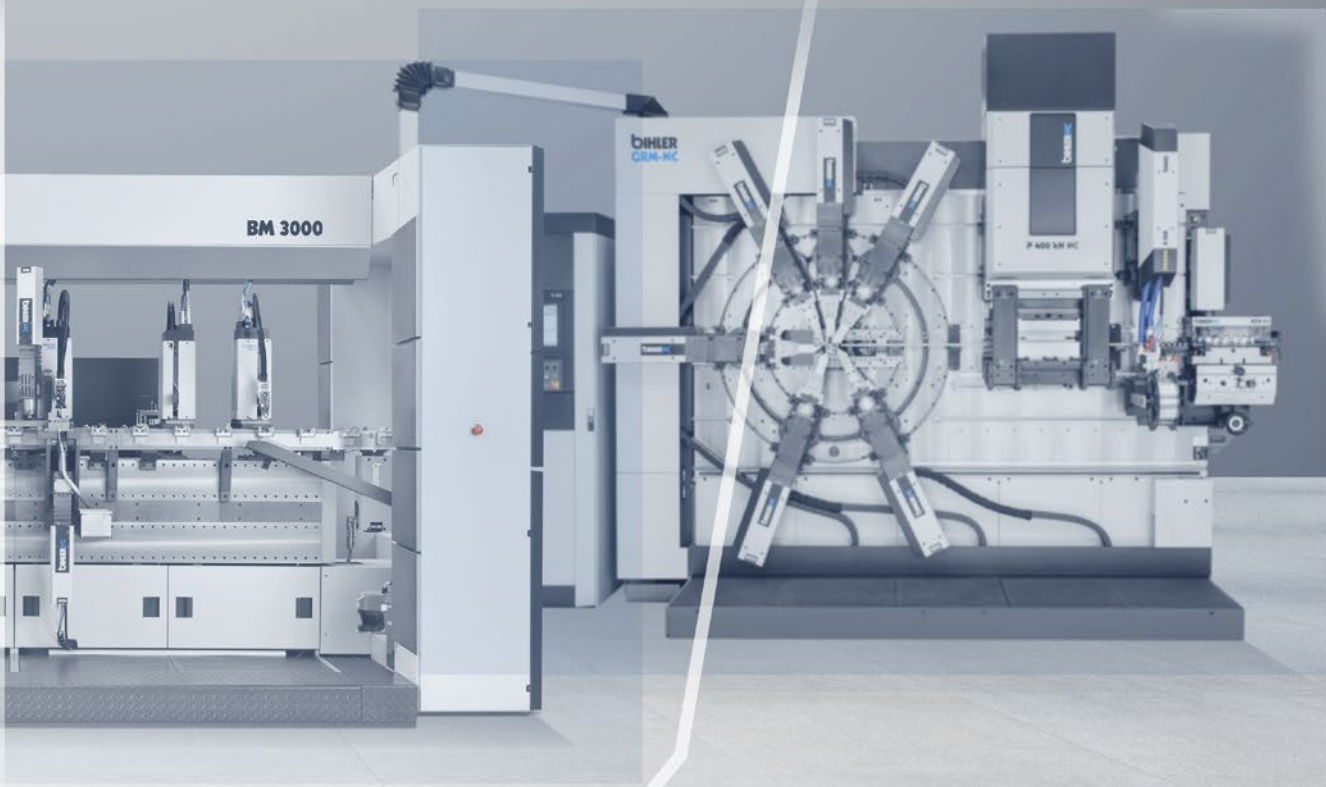


## Il vostro strumento digitale per l'ottimizzazione della produzione

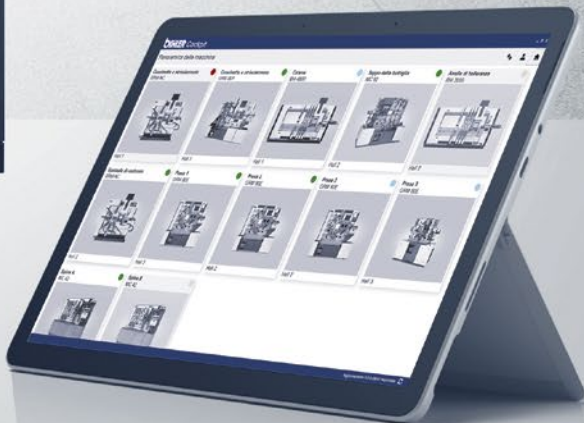
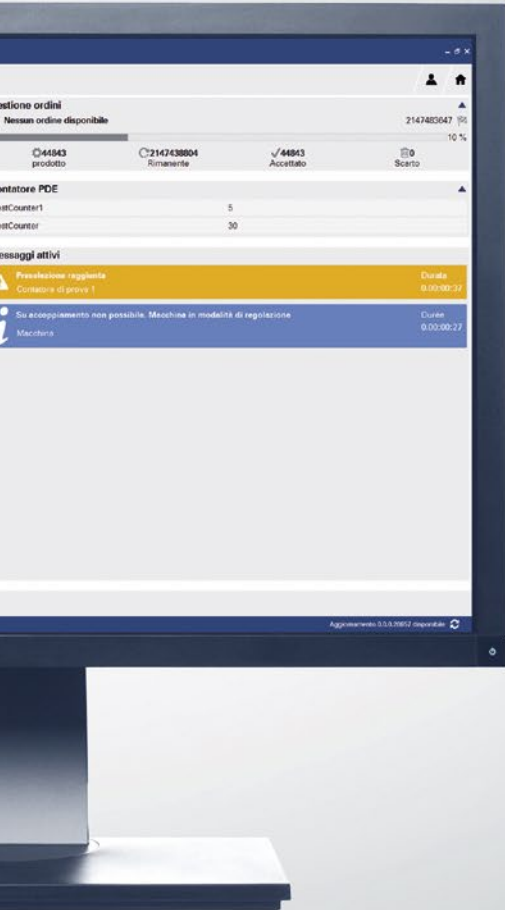
Con il Cockpit Bihler aumentate l'efficienza della vostra produzione. Lo strumento software offre funzioni chiaramente strutturate per l'analisi della produzione, la gestione degli ordini e delle informazioni. Il Cockpit Bihler è immediatamente pronto all'uso nella procedura Plug & Play e non richiede alcuna personalizzazione speciale. Questo vi fa risparmiare gli alti costi di installazione dei sistemi MES estesi.

Inoltre, il Cockpit Bihler è l'interfaccia per le operazioni offline come la programmazione, la formazione e gli aggiornamenti. Visualizzate la vostra intera produzione Bihler (anche tra gli stabilimenti), valutate i vostri dati di produzione in modo rapido e semplice e create le vostre statistiche per ogni macchina Bihler con il controllo VC 1.





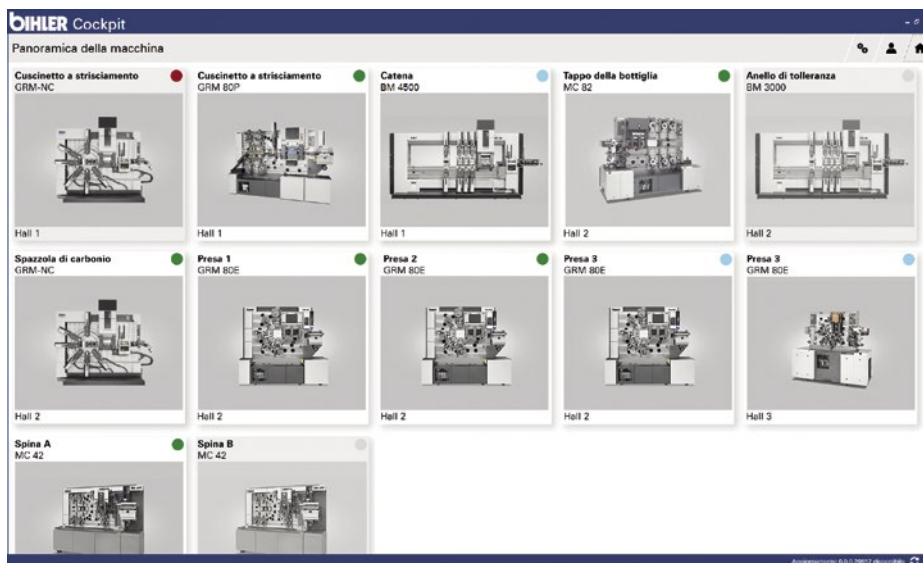
Disponibile da  
metà Q1/22



# Monitoraggio

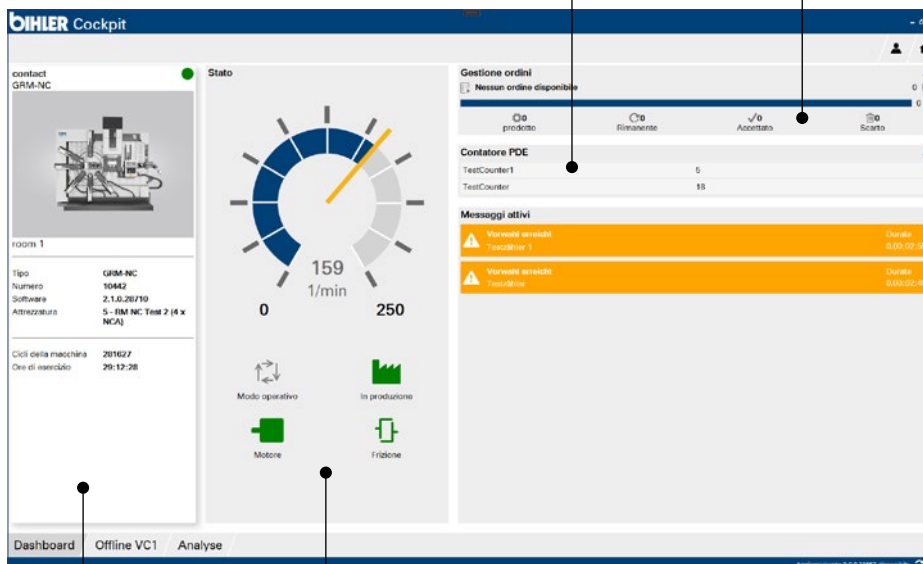
## Panoramica della macchina

La pagina iniziale, strutturata in modo chiaro, vi dà un accesso facile e veloce alla vostra macchina. Nella panoramica delle macchine, si ha una visione immediata dell'intero parco macchine Bihler (anche cross-plant) e si riconoscono immediatamente gli stati delle macchine. Inoltre, potete rinominare le vostre macchine individualmente. Nell'amministrazione speciale degli utenti, si memorizzano i dipendenti con l'autorizzazione di accesso al sistema. Il Cockpit Bihler è progettato per cinque lingue.



## Dashboard Modulo

Il dashboard mostra i dati anagrafici del vostro strumento. Inoltre, si ottiene una panoramica dello stato attuale della macchina e si può seguire il progresso della produzione attraverso il monitoraggio degli ordini. Con queste informazioni prevedenti, siete in grado di introdurre nuovi ordini in modo ancora più mirato\*.



Monitoraggio degli ordini\*  
Lecture del contatore

Panoramica dello stato della macchina

Visualizzazione dei dati master

\*Il modulo di monitoraggio degli ordini VC 1 è un prerequisito.

Rapido rilevamento visivo dello stato di produzione

Definisci tu stesso i periodi di tempo



Calcolare le statistiche

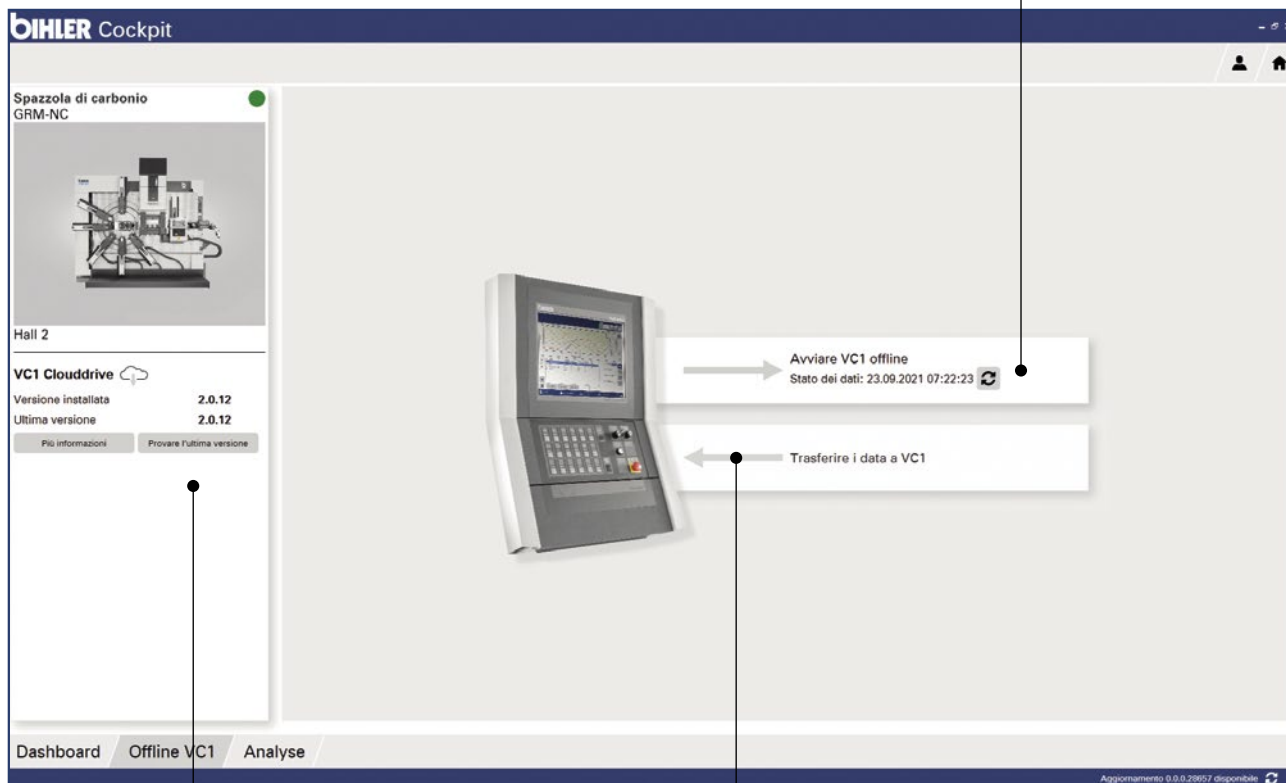
Analisi dettagliata degli errori

Tendenza del display

## Analisi Modulo

Con il modulo di analisi, è possibile rimediare rapidamente agli errori che si verificano. Restringere sistematicamente gli errori e confrontare i dati di sistema memorizzati con le valutazioni visive. Questo vi porta semplicemente alle vostre statistiche di tendenza personali. Inoltre, è possibile utilizzare il modulo di analisi per identificare i guasti più frequenti nel vostro impianto e quindi scoprire un potenziale di ottimizzazione mirato - questo è il prerequisito fondamentale per ottenere una maggiore disponibilità della macchina.

Programmazione offline

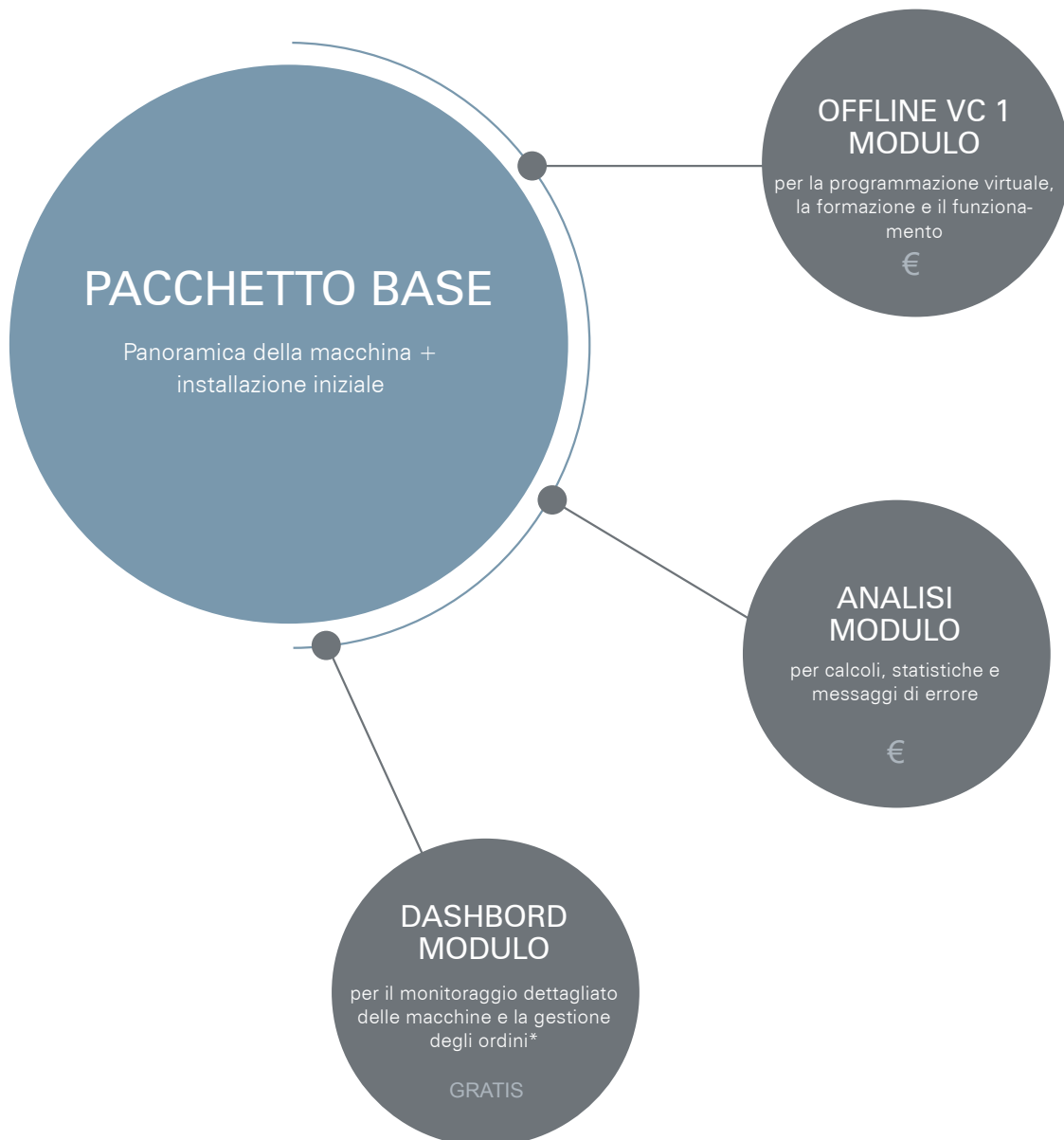


Giro di prova VC 1

Trasferimento di un nuovo programma

## Offline VC 1 Modulo

Avete bisogno di cambiare un programma mentre spegnete la macchina? Volete addestrare i vostri dipendenti sulla macchina ma non fermare la vostra produzione? Allora il modulo "Offline VC 1" è esattamente quello che vi serve. In futuro, potrete programmare e lavorare in modalità offline e lasciare che la macchina continui a produrre. In questo modo, si riducono i tempi morti e si risparmiano costi inutili.



## Modello dei prezzi

Un modello di abbonamento su misura per le vostre esigenze individuali – si paga solo i moduli di cui avete bisogno.

### Requisiti:

- Computer/tablet Windows versione 8.1 o superiore
- Software di controllo VC 1 versione 2 o superiore
- Server OPC-UA



## Contatto



**Bastian Hartmann**  
Distribuzione / Customer Support  
+49(0)8368/18-296  
bastian.hartmann@bihler.de



Otto Bihler Maschinenfabrik GmbH & Co. KG  
Lechbrucker Str. 15  
87642 Halblech  
GERMANIA

+49(0)8368/18-0  
info@bihler.de

[www.bihler.de](http://www.bihler.de)