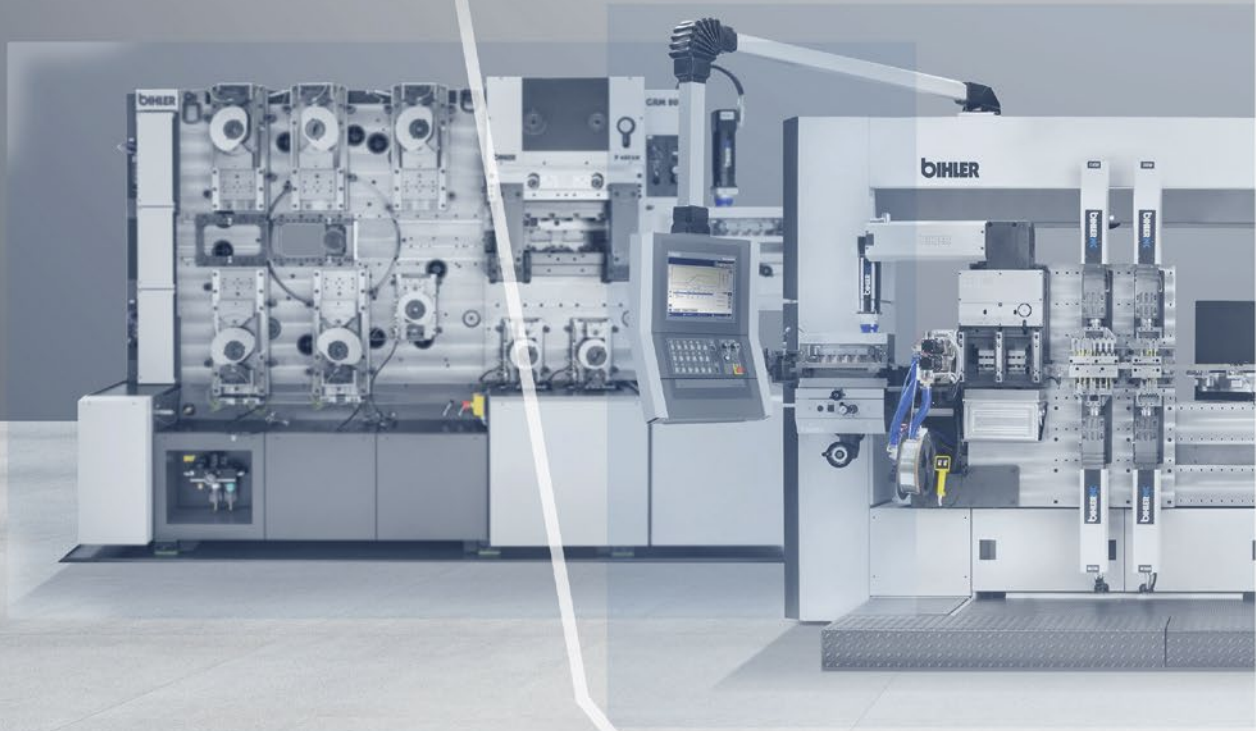




# BIHLER COCKPIT

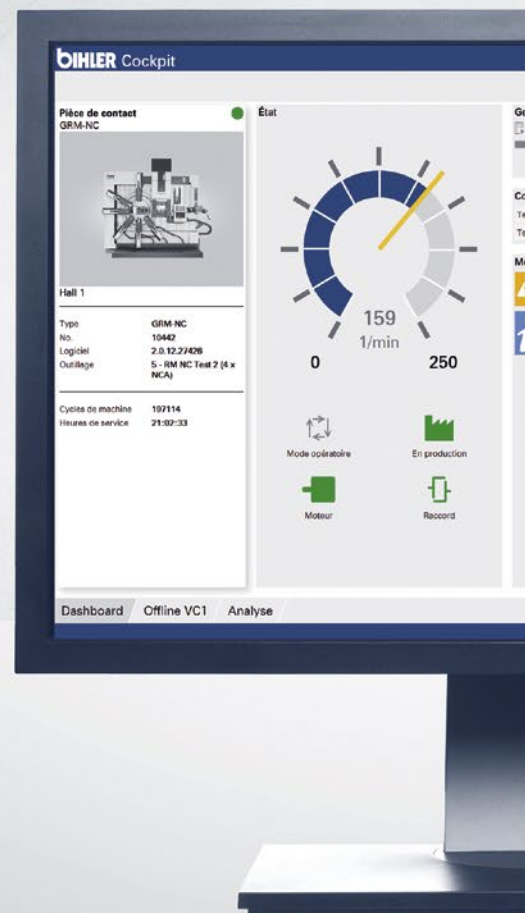
Optimiser la production –  
réduire les coûts

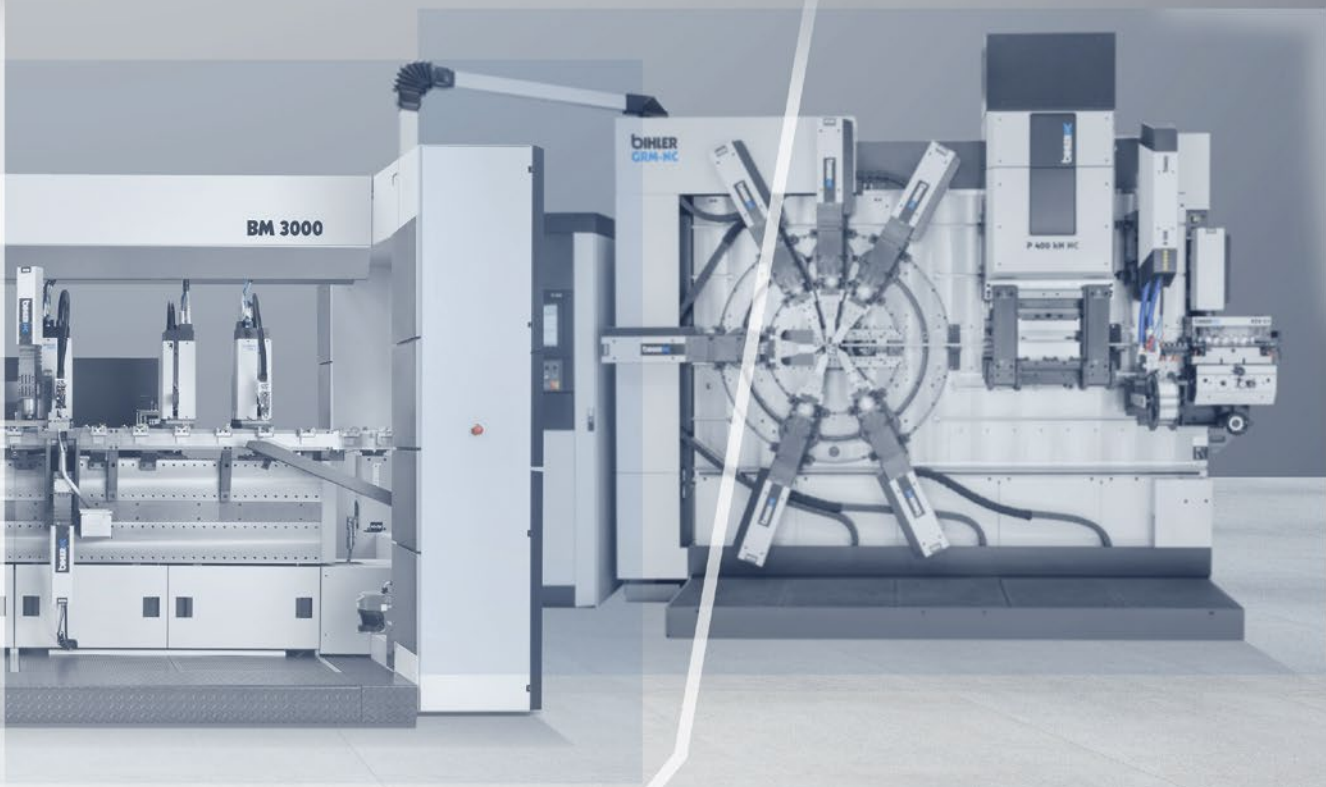


## Votre outil numérique pour l'optimisation de la production

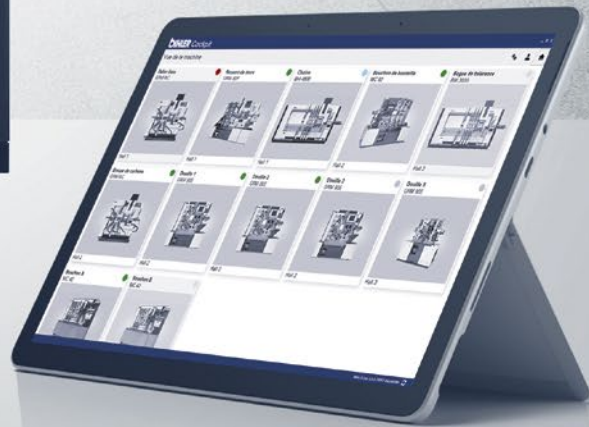
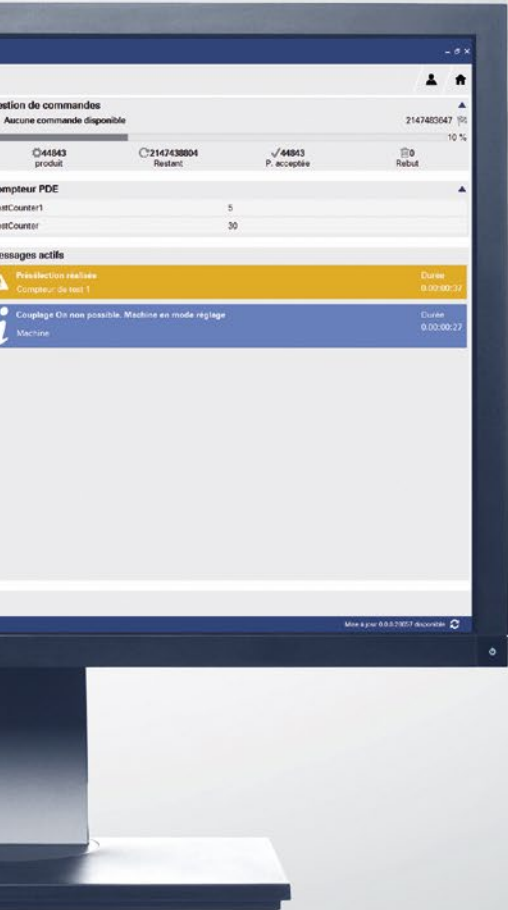
Avec le Bihler Cockpit, vous augmentez l'efficacité de votre production. L'outil logiciel vous offre des fonctionnalités clairement structurées pour les analyses de production, la gestion des commandes et des informations. Le Bihler Cockpit est immédiatement opérationnel grâce à la procédure Plug & Play et ne nécessite aucune personnalisation particulière. Vous évitez ainsi les coûts d'installation élevés des systèmes MES étendus.

En outre, le Bihler Cockpit est l'interface pour les opérations hors ligne telles que la programmation, la formation et les mises à jour. Visualisez l'ensemble de votre production Bihler (également entre les usines), évaluez vos données de production rapidement et facilement et créez vos propres statistiques pour chaque machine Bihler avec la commande VC 1.





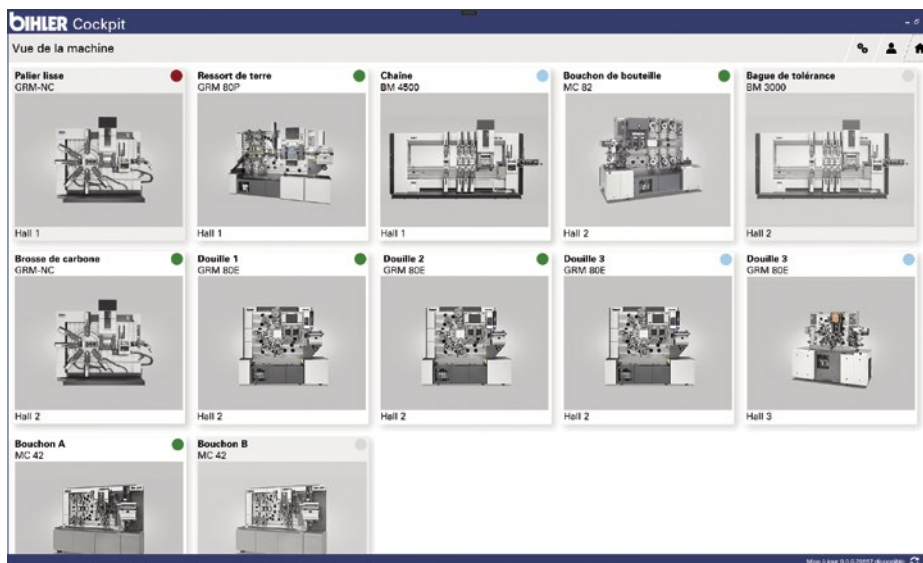
Disponible à partir  
de la mi-T1/22



# Surveillance

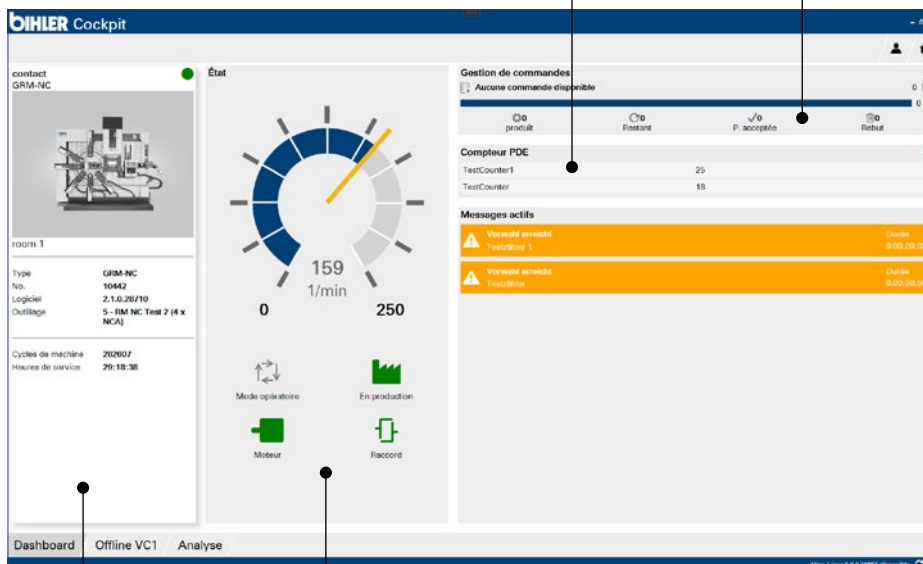
## Aperçu de la machine

La page de démarrage clairement structurée vous permet d'accéder rapidement et facilement à votre machine. Dans la vue d'ensemble des machines, vous avez un aperçu immédiat de l'ensemble du parc de machines Bihler (également entre les usines) et pouvez reconnaître immédiatement les statuts des machines. En outre, vous pouvez renommer vos machines individuellement. Dans la gestion des utilisateurs spéciaux, vous enregistrez les employés ayant une autorisation d'accès au système. Le Bihler Cockpit est conçu pour cinq langues.



## Tableau de bord Module

Le tableau de bord vous montre les données de base de vos outils. En outre, vous obtenez une vue d'ensemble de l'état actuel des machines et pouvez suivre l'évolution de votre production grâce au suivi des commandes. Grâce à ces informations prévisionnelles, vous êtes en mesure d'introduire de nouvelles commandes de manière encore plus ciblée\*.



Relevé des compteurs

Suivi des ordres\*

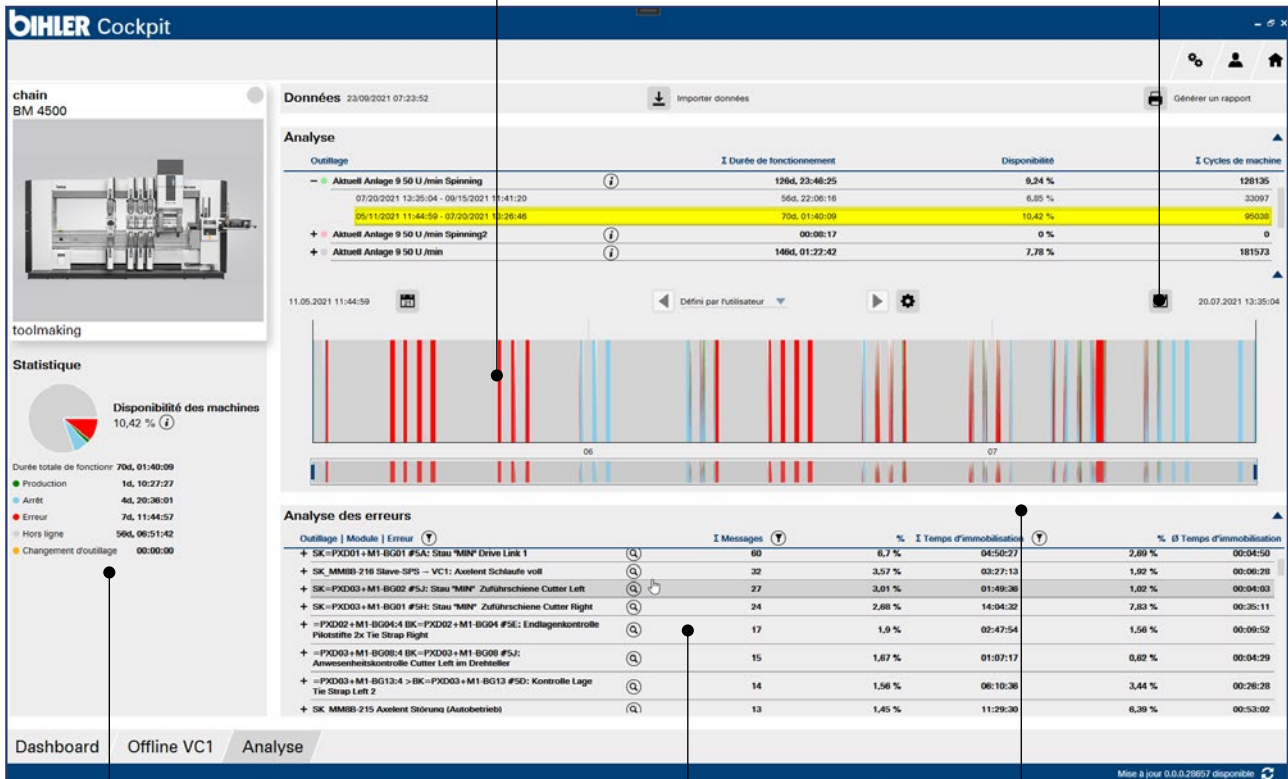
Aperçu de l'état de la machine

Affichage des données de base

\*Le module de suivi des commandes VC 1 est un prérequis.

Détection visuelle rapide de l'état de la production

Définissez vous-même les périodes de temps



Calculer des statistiques

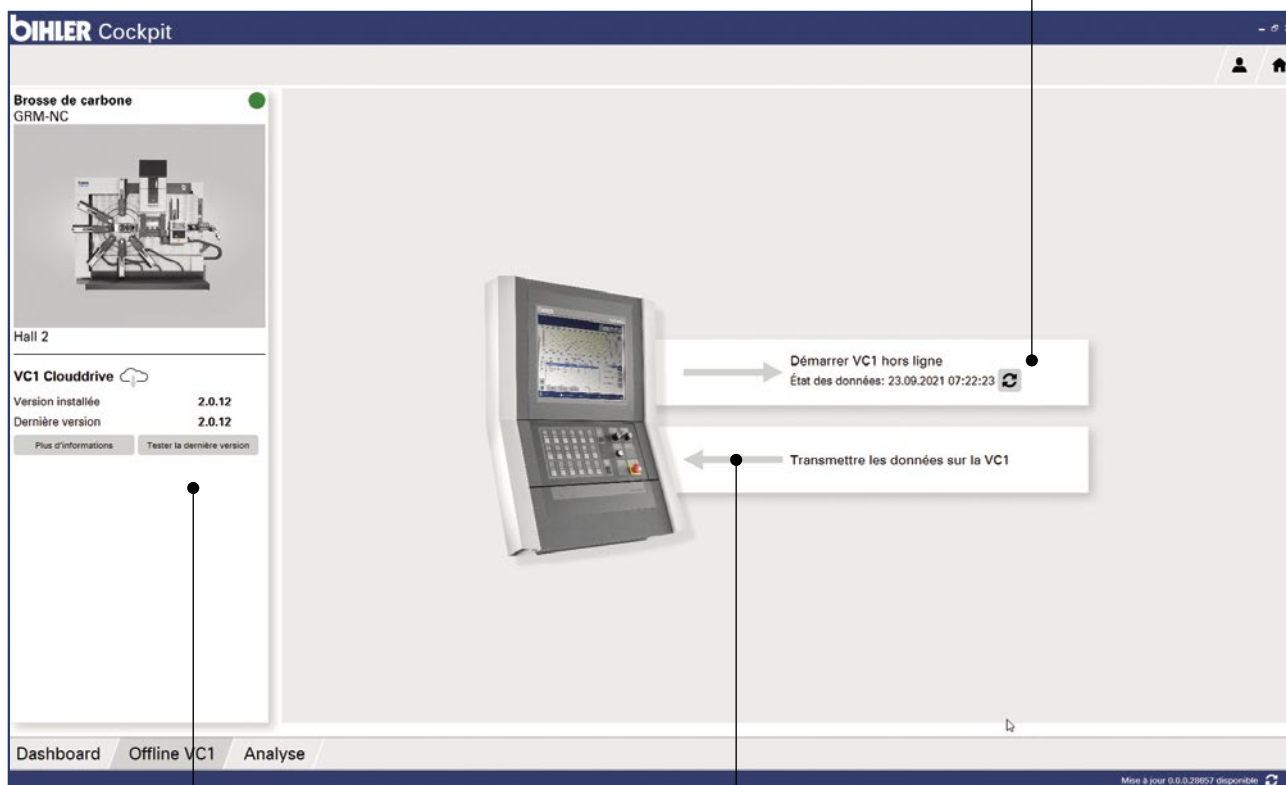
Analyse détaillée des erreurs

Afficher la tendance

## Analyse Module

Grâce au module d'analyse, vous pouvez rapidement remédier aux erreurs qui se produisent. Réduisez systématiquement les erreurs et comparez les données enregistrées du système avec les évaluations visuelles. Cela vous amène simplement à vos statistiques de tendances personnelles. En outre, le module d'analyse vous permet d'identifier les défauts les plus fréquents de votre installation et de découvrir ainsi un potentiel d'optimisation ciblé - c'est la condition de base pour obtenir une meilleure disponibilité des machines.

Programmation hors ligne

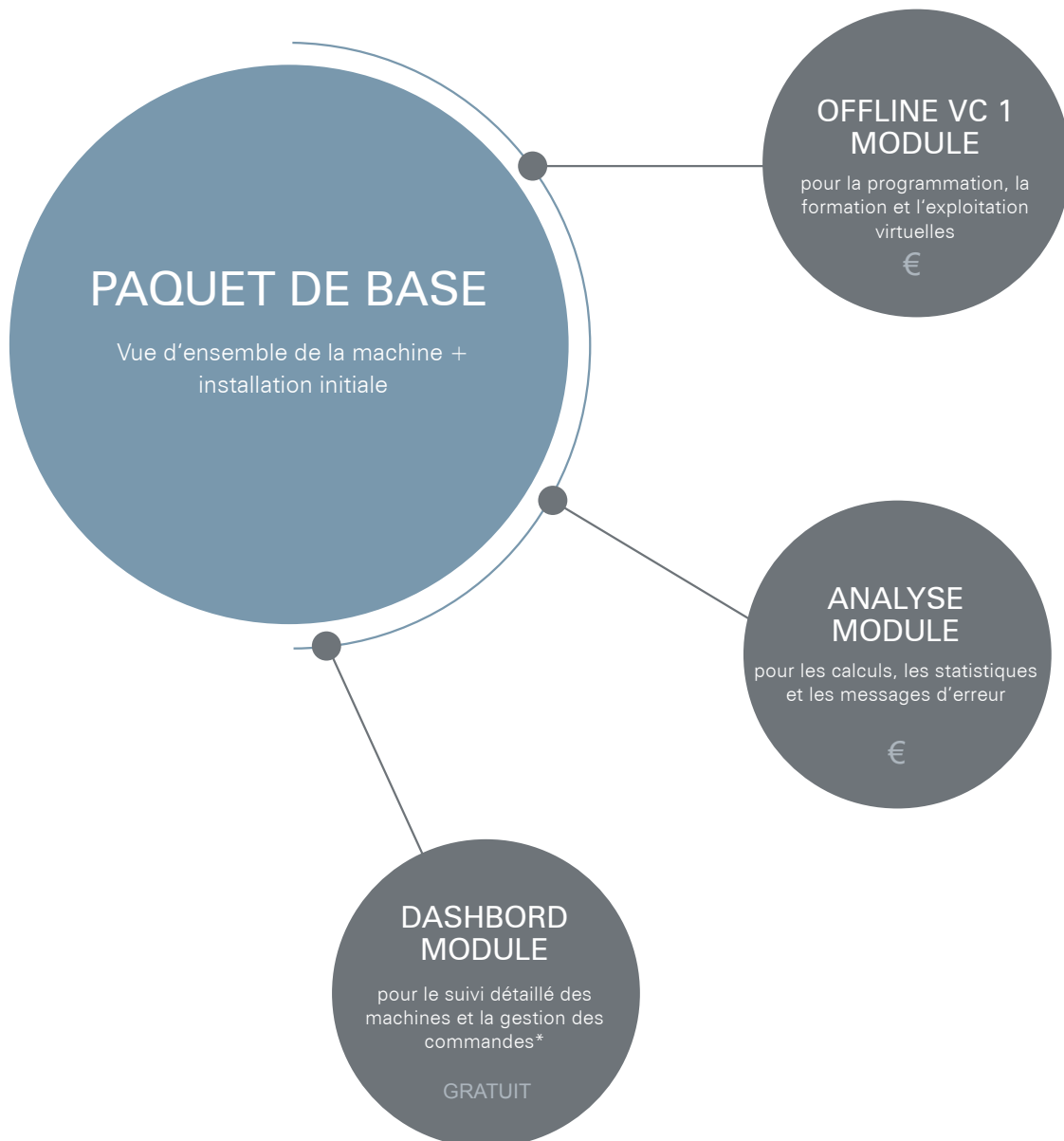


Essai de VC 1

Transfert d'un nouveau programme

## Offline VC 1 Module

Vous devez changer un programme et éteindre la machine en même temps ? Vous voulez former vos employés sur la machine mais ne pas arrêter votre production ? Alors le module "Offline VC 1" est exactement ce dont vous avez besoin. À l'avenir, vous pourrez programmer et travailler en mode hors ligne et laisser la machine continuer à produire. De cette façon, vous réduisez les temps d'arrêt et économisez des coûts inutiles.



## Modèle de prix

Un modèle d'abonnement adapté à vos besoins individuels - vous ne payez que pour les modules dont vous avez besoin.

Exigences:

- Ordinateur/tablette Windows version 8.1 ou supérieure
- Logiciel de contrôle VC 1 version 2 ou supérieure
- Serveur OPC-UA



## Contact



**Bastian Hartmann**  
Distribution support clients  
+49(0)8368/18-296  
bastian.hartmann@bihler.de



Otto Bihler Maschinenfabrik GmbH & Co. KG  
Lechbrucker Str. 15  
87642 Halblech  
ALLEMAGNE

+49(0)8368/18-0  
info@bihler.de

[www.bihler.de](http://www.bihler.de)