

**BIHLER****VC 1**

# VC 1

VariControl

## DIE REVOLUTION IN DER STEUERUNGSTECHNIK

Sie wünschen sich eine High-end Steuerung, mit der Sie die Leistung Ihrer Produktionsanlage deutlich erhöhen. Mit der sich Fertigungskosten erheblich senken lassen. Die universell einsetzbar, individuell anpassbar und flexibel erweiterbar ist. Eine Steuerung, die Ihrem Bediener in der Produktion wie ein zweiter Mann zur Seite steht. Die neue Multi-Achssteuerung VariControl ist genau diese Steuerung. Mit modernsten Soft- und Hardware-Features setzt die VC 1 neue Maßstäbe in der Steuerungstechnik.

**BIHLER**

# DIE HIGHLIGHTS UND VORTEILE AUF EINEN BLICK:



## Einfaches, schnelles Einrichten der Maschine ohne Programmierkenntnisse

- kurze Einrichtzeiten
- Minimierung der Fehlerrisiken
- höhere Maschinenleistung
- höhere Maschinenverfügbarkeit
- niedrigere Fertigungskosten
- niedrigere Werkzeuersatzteilkosten

## Einrichten ohne externes Programmiergerät

- deutliche Kostenersparnis



## Direktes Programmieren von NC-Prozessmodulen über einfache Eingabemaske in der Steuerung

- zusätzliche Prozesse durch komfortable Einbindung von NC-Modulen wie Schlittenaggregate, Einzüge, Pressen, Gewinde- oder Schraubeinheiten und Ansteuerungen
- Anwendungsbereich der VC 1 universell erweiterbar
- flexibel einsetzbar für sämtliche Bihler-Maschinen und NC-basierende Sonderlösungen



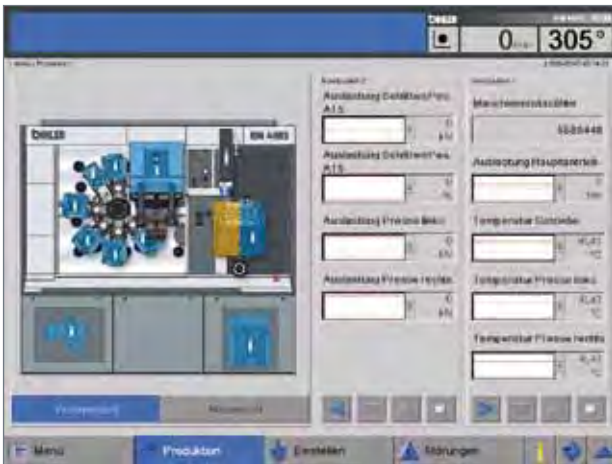
## Frei konfigurierbare Produktionsmenüs und Benutzeroberflächen

- vom Kunden individuell an jede Applikation anpassbar



## Multimediales Diagnose- und Online-Hilfesystem

- leichteres Bedienen auch für weniger qualifizierte Mitarbeiter
- eindeutige, unmissverständliche Anweisungen
- einfache Einbindung von Betriebsanleitungen, Hilfstexten, Grafiken, Filmen und individuellen Hotspots für schnelle Funktionsverknüpfungen



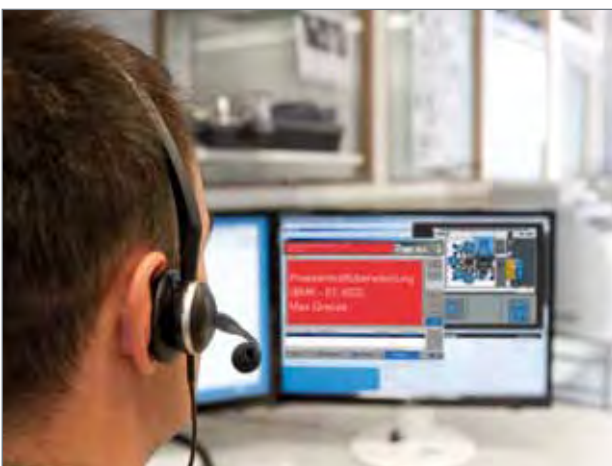
### Integrierte Messwert- und Produktionsdatenerfassung

- effiziente Prozessüberwachung
- hohe Transparenz der Fertigung
- einfach integrierbar in jedes Kunden-Hausnetzwerk
- weltweite Zugriffsmöglichkeit
- automatische Dokumentation der Prozesse / der gefertigten Teile
- einfachste Vernetzung von Maschinen für erleichterte Produktionsplanung
- minimale Stillstandszeiten



### Leichte nachträgliche Integrierung von Prozessen

- Fertigungsanlagen werden skalierbar
- Maschine wächst im Takt mit Anforderungen (Qualität, Stückzahl, Automatisierungsgrad)
- niedriger Einstiegsinvest
- wieder einsetzbar für neue Produkte



### Fernwartungsmöglichkeit über sichere Internetverbindung (VPN) und Bihler-Fernwartungsportal

- verbesserte Unterstützung und mehr Sicherheit
- weniger Serviceeinsätze
- kürzeste Reaktionszeiten
- Kostenersparnis



### Online-Umschaltung der Bediensprache

- Umschaltung der Bediensprache bei laufendem Betrieb
- keine Stillstandszeiten

Otto Bihler Maschinenfabrik GmbH & Co. KG  
Lechbrucker Straße 15  
87642 Halblech  
GERMANY  
Tel.: +49(0)8368/18-0  
Fax: +49(0)8368/18-105  
info@bihler.de  
www.bihler.de