



ID-5031

MASCHINENTYP

RM-NC

TAKTRATE (Teile/min)

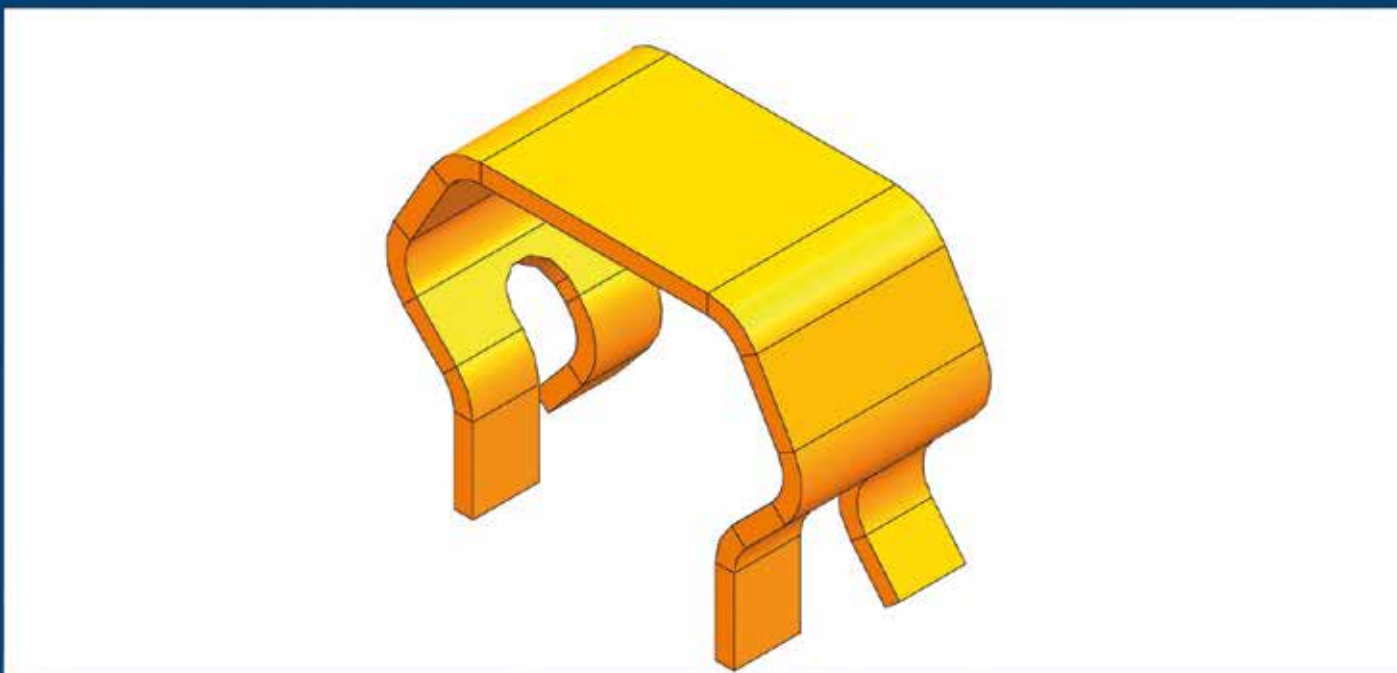
300 Teile/min

RÜSTZEIT (h)

1,0 h

BEARBEITUNGSZEIT/LOS (h)\*

Tabelle öffnen



BAUTEIL



BIEGESCHRITTE

VEREINFACHTES  
BIEGEWERKZEUGGESAMT-  
WERKZEUGLEAN  
STANDARDMASCHINEN-  
UMGEBUNG**NEU**  
WELTPREMIERE

# BIHLER-WebApp

## „Planning“



Registrieren Sie sich  
unter diesem Link für die  
WebApp „Planning“:

[www.bihlerplanning.de](http://www.bihlerplanning.de)

Die WebApp ist das ideale Tool für Planer und Konstrukteure. Sie liefert schnell Antwort auf die Frage:

„Welches Stanzbiegeteil wird wie gebogen?“

Dazu enthält die kostenlose Demoversion eine Beispieldatenbank mit viel Bihler-Wissen sowie zwei Werkzeugkonstruktionen (Band- und Drahtteil) im STEP-Format.

Anwendern dient die App als hilfreiche Inspirationsquelle für neue Lösungen nach dem Ähnlichkeitsprinzip.

- Sie erhalten einfach und schnell einen ersten Überblick rund um die Realisierung von Stanzbiegeteilen (Biegestadien, Werkzeug).
- Zusätzliche Informationen wie Fertigungsgeschwindigkeit, Rüstzeit und Bearbeitungszeit je Los sind klar ersichtlich.

In Zukunft wird die WebApp stetig mit weiteren Fallbeispielen und Features zur Bauteilplanung und Kalkulation erweitert.