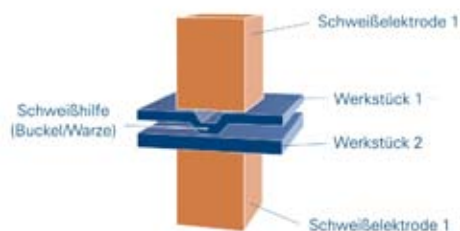
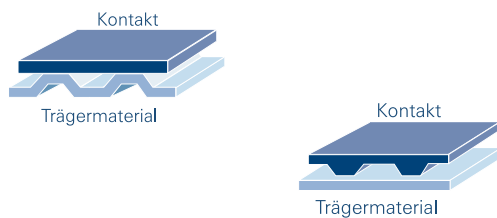


Bihler Widerstandsschweiß-Verfahren



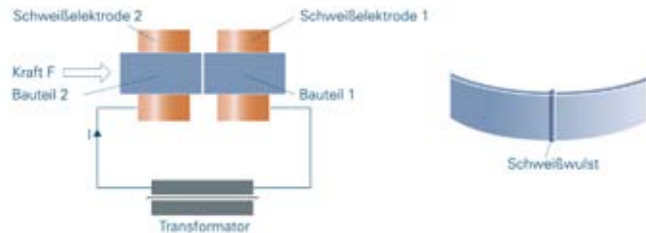
Widerstandsbuckelschweißen

- überlappende Werkstücke
- linsenförmige Verbindungen
- großflächige Elektroden
- mehrere Verbindungen gleichzeitig möglich



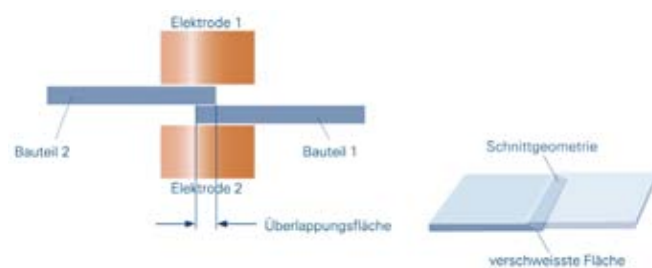
Kontaktschweißen

- Kontakt wird auf Werkstück aufgesetzt
- linsenförmige Verbindungen
- großflächige Elektroden
- mehrere Verbindungen gleichzeitig möglich



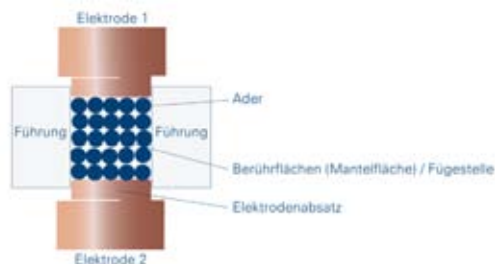
Pressstumpfschweißen

- Stumpfstoß
- indirekte Elektrodenkontaktierung
- Verbindung = Querschnitt \sim Festigkeit
- Individuelle Nahtvorbereitung



Quetschnahtschweißen

- überlappende Werkstücke
- schräg liegende Schweißnaht
- direkte Elektrodenkontaktierung
- mechanische Beanspruchung der Elektroden



Litze-Kompaktieren (in zwei Stufen):

1. Einzeladern vereinigen (kompaktieren)
2. Aufschweißen auf Werkstück

Weitere Verfahren:

- Widerstandsglühen zur Nachbearbeitung von Schweißverbindungen
- Widerstandslöten bei CU-Werkstoffen und Bindeflächen $> 4\text{mm}^2$