



RM 40P

DÉCOUPEUSE-CAMBREUSE

Une machine compacte avec beaucoup d'espace libre

La RM 40P étend le domaine d'application de la série RM en permettant l'usinage de sous-groupes de précision complets. La machine possède un module de presse séparé comportant une presse puissante de 200 kN. Cela libère de l'espace supplémentaire sur la plaque de travail. Plus de 1.000 mm sont disponibles p.ex. pour disposer les outils en position linéaire. Des modules de processus

supplémentaires pour le taraudage, le soudage, le vissage, le montage, la gravure au laser, etc. peuvent être intégrés facilement dans des applications correspondantes. Equipée de la nouvelle version de la commande multi-axes VariControl VC 1, la RM 40P garantit une sécurité de production et une disponibilité de machine maximales

Les avantages en un coup d'œil

- Système de machine compacte et puissante pour de nouvelles possibilités de fabrication
- Plus de l'espace sur la plaque de travail grâce au module de presse séparé
- Une longueur de travail supérieure à 1.000 mm est possible pour des outils linéaires
- Presse puissante de 200 kN avec une longue table pour des outils de découpage
- Rigidité améliorée de la presse permet d'utiliser des outils en carbure.
- Sécurité de processus accrue grâce à une surveillance de l'effort de presse intégrée et des capteurs de températures sur les points d'appui
- Trois positions d'entraînement supplémentaires (plaque de travail/module de presse)
- Durées de changement d'outil plus courtes grâce au système de serrage rapide de l'outil
- Large perçage central pour des mouvements de mandrin central variables mécaniques ou à commande numérique
- Compatible avec la série RM
- Nouveau design ordonné pour travailler en sécurité



Données techniques

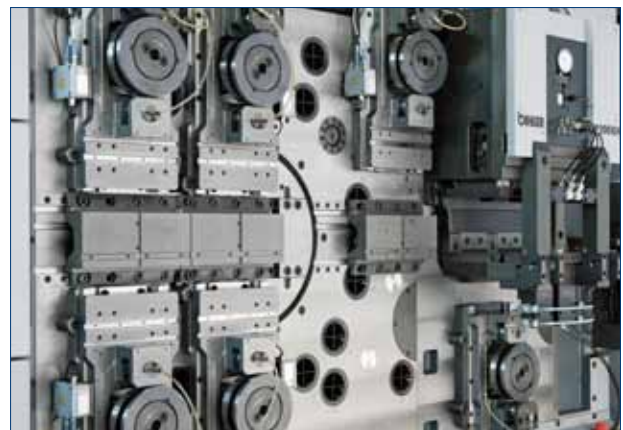
- Nombre de tours maxi : 350 1/min
- Bord arrière de la bande : avancé de 80 mm par rapport à la plaque de travail de la machine
- Poids de la machine 3.900 kg selon équipement (sans outillage)
- Dimensions de la machine
3.100 mm x 2.026 mm x 2.320 mm (L x Larg. x H)

Accessoires

- Presse à excentrique à deux points de poussée: force nominale 200 kN, course 12 mm; espace pour l'installation d'un bloc à colonnes (maxi) : 368 mm x 202 mm x 126 mm (L x Larg. x H)
- Aménagement par pince radial à commande numérique RZV 2 (standard)
- Coulisseaux (course maxi 50 mm; force nominale maxi 60 kN) avec système novateur de serrage rapide des outils
- Mandrin central à traction positive ou à poussée positive (course maxi 45 mm; force nominale maxi 20 kN); mandrin central à commande numérique (course maxi 45 mm, force nominale 800 N) optionnel
- etc.

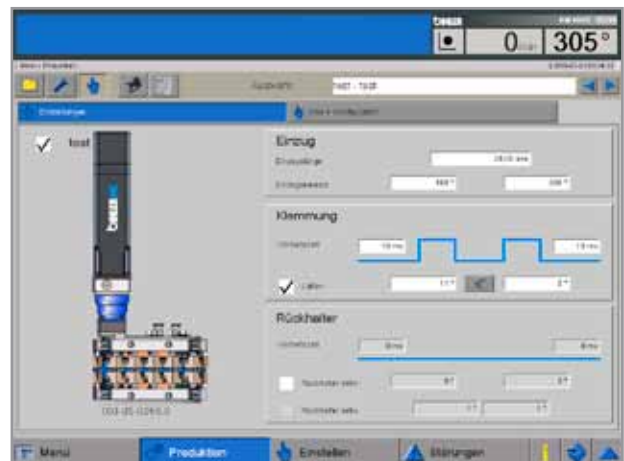
Équipement de base

- Transmission à réglage continu; puissance nominale 12 kW
- Système pneumatique
- Graissage centralisé à huile
- Quatre patins de nivellement de précision



Commande

La RM 40P est équipée de la nouvelle version de la commande multi-axes VariControl VC 1. Telle une deuxième personne, la commande intelligente assiste l'opérateur sur la machine. L'armoire électrique de la VC 1 est entièrement intégrée dans le châssis de la machine.



(sous réserve de modifications 10/09)