



RM 40P

MÁQUINA DE ESTAMPACIÓN Y DOBLADO

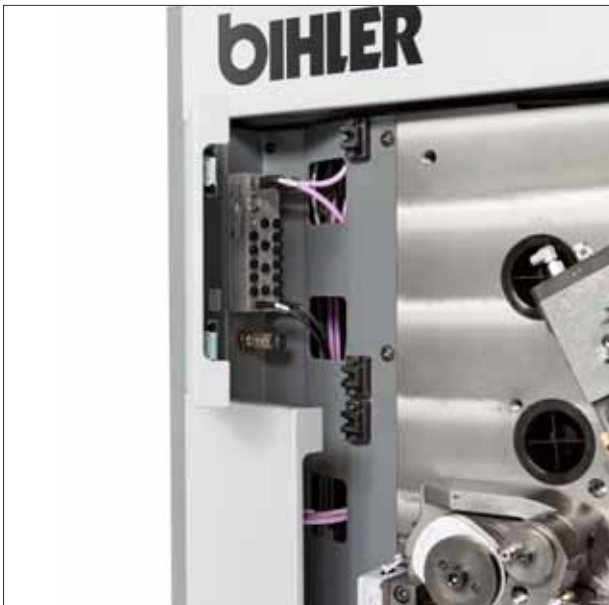
Máquina compacta con grandes posibilidades.

Más potencia y libertad para maquinados. Esta es la fortaleza de la RM 40P. La máquina presenta al usuario nuevas posibilidades de manufactura – desde componentes de precisión sencillos partiendo de alambre o fleje hasta montajes completos. Se pueden maquinar materiales de alta dureza con eficiencia y precisión. Con éste propósito, Bihler ha mejorado la rigidez de la prensa que a su vez permite el uso de herramientas de carburo de

alto rendimiento. Más aún, la prensa está montada en un módulo por separado. Esto crea más espacio en la placa de trabajo para procesos adicionales como son, formado, soldadura, roscados, insertar tornillos, etc. Equipada con un control de tecnología de punta, la RM 40P garantiza la máxima disponibilidad de máquina y fiabilidad de manufactura.

Ventajas a simple vista

- Sistema de maquinaria robusto y compacto para un área de aplicaciones extendida en el campo de subconjuntos completos de precisión.
- Más de 1,000 mm de espacio de manufactura en la platina trabajo debido a la separación del módulo de la prensa.
- Prensa excéntrica potente de dos puntos y 200 kN con área de montaje grande.
- Prensa de gran rigidez que permite el uso de herramientas de carburo de alto rendimiento.
- Tres posiciones adicionales de impulsión (platina de trabajo/módulo de prensa)
- Sistema de freno y embrague para ángulos menores de frenado (opción de versión altamente dinámica)
- Sistema hidráulico de sujeción de utillajes proporciona precisión con un mínimo de tiempo de ajuste.
- Abertura central grande con capacidad de hasta tres movimientos del mandril central ya sea mecánicos o controlados por CN.
- Diseño nuevo organizado con claridad para una operación segura.



Datos Técnicos

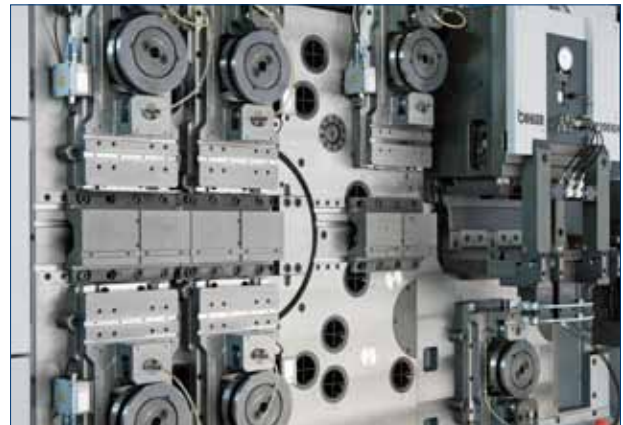
- Velocidad máxima de la máquina: 350 1/min
- Final del borde de material: 80 mm al frente de de la platina de trabajo de la máquina
- Peso de la máquina: 3,900 kg sujeto al nivel del equipamiento (sin utillaje)
- Dimensiones de la máquina: Ancho 3,100 mm x Fondo 2,026 mm x Alto 2,320 mm

Accesorios

- Prensa excéntrica de dos puntos, fuerza nominal 200 kN, carrera 12 mm. Espacio máximo de montaje para troqueles: 368 mm (largo), 202 mm (ancho), 126 mm (altura)
- Alimentador de pinza radial de CN, RZV 2 (estándar)
- Carros normalizados (carrera máxima de 50 mm; fuerza nominal 60kN) con sistema rápido de sujeción de herramienta.
- Mandril central: versión de impulso o empuje positivos (carrera máx. 45 mm; fuerza nominal de 20 kN); como opción: Mandril central controlado por CN (carrera máxima 45 mm, carga nominal 800 N)
- y muchos más

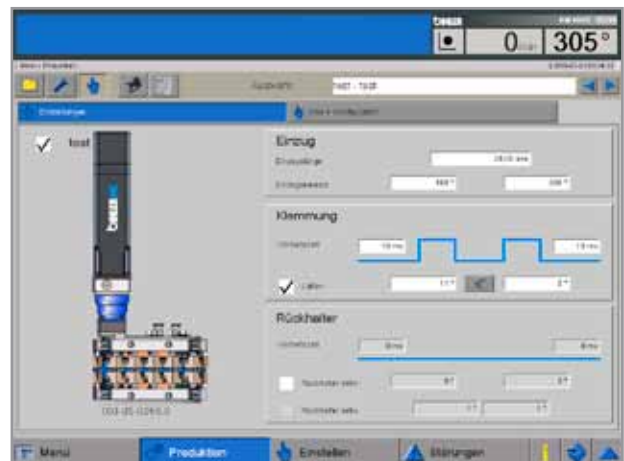
Equipamiento base

- Impulsión infinitamente variable; 12 kW de salida nominal
- Sistema neumático
- Sistema de lubricación de aceite central
- Cuatro zapatas de nivelación de alta precisión



Mando de Control

La RM 40P está equipada con la última versión de nuestro control de ejes múltiples y de uso sencillo VariControl VC 1. El control está totalmente integrado a la carcasa de la máquina.



(Salvo modificaciones 10/09)