



RM 40P

STANZ-BIEGEAUTOMAT

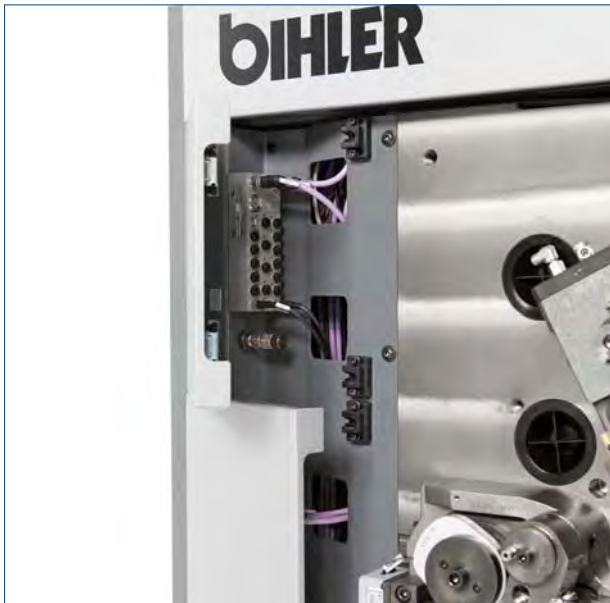
Für höchste Kosteneffizienz und Fertigungssicherheit

Mehr Power und viel Bearbeitungsfreiraum. Das sind die Stärken der RM 40P. Die Maschine ermöglicht Anwenden neue Fertigungsmöglichkeiten - von einfachen Präzisionsteilen aus Draht und Band bis hin zu kompletten Baugruppen. Auch hochfeste Stähle lassen sich mit der Maschine präzise und effizient bearbeiten. Dafür hat Bihler die Pressensteifigkeit verbessert, was den Einsatz von Hochleistungs-Hartmetallwerkzeugen

erlaubt. Zudem ist die Presse auf einem separaten Modul angeordnet. Auf der Arbeitsplatte schafft das mehr Freiraum für weitere Prozesse wie Umformen, Schweißen, Gewinden, Schrauben, etc., entzerrt die Werkzeuge und macht sie übersichtlicher und leichter zugänglich. Ausgestattet mit modernster Steuerungstechnik garantiert der Stanz-Biegeautomat höchste Maschinenverfügbarkeit und Produktionssicherheit.

Die Vorteile auf einen Blick

- kompaktes, leistungsstarkes Maschinensystem für erweitertes Teilespektrum
- mehr Freiraum auf Arbeitsplatte durch separates Pressenmodul
- weit über 1.000 mm Bearbeitungsweg bei Linearwerkzeugen
- starke 200 kN Zweipunkt-Exzenterpresse mit großem Einbauraum
- hohe Pressensteifigkeit erlaubt den Einsatz von Hartmetallwerkzeugen
- drei zusätzliche Antriebspositionen (Lochplatte/Pressenmodul)
- Kupplungs-Bremskombination für kürzeste Bremswinkel (optional hochdynamische Version)
- Werkzeug-Schnellspannsystem für kurze Rüstzeiten
- großer Mittendurchbruch für flexible Mittelstempelbewegungen (mech./NC)
- neues Design für mehr Ordnung und Bediener-sicherheit



Technische Daten

- Maschinendrehzahl max. 350 1/min
- Materialhinterkante 80 mm oberhalb Maschinenarbeitsplatte
- Gewicht der Maschine 3.900 kg je nach Ausrüstung (ohne Werkzeug)
- Breite 3.100 mm x Tiefe 2.026 mm x Höhe 2.320 mm (mit LSK)

Zubehör

- Zweipunkt-Exzenterpresse (200 kN Presskraft, 12 mm Hub, max. Einbauraum für Schnittgestell: L 368 mm, B 202 mm, H 126 mm)
- NC-Radialzangenvorschub RZV 2 (serienmäßig)
- Schlittenaggregate (max. Hub 50 mm, max. Nennkraft 60 kN) mit Werkzeug-Schnellspannsystem
- mech. Mittelstempel einfach wirkend, wahlweise ziehend oder drückend (max. Hub 45 mm; max. Nennkraft 20 kN); optional NC-Mittelstempel (max. Hub 45 mm, max. Nennkraft 800 N)
- u.v.m.

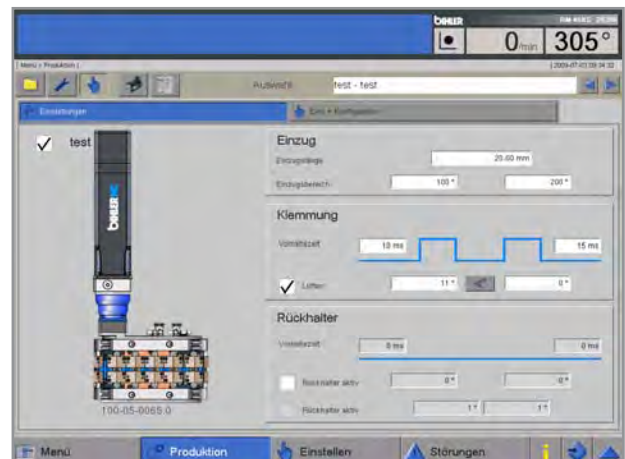
Grundausrüstung

- stufenlos regelbarer Antrieb, Antriebsnennleistung 12 kW
- pneumatische Anlage
- Ölzentralschmierung
- 4 Präzisionsnivellierschuhe



Steuerung

Individuell anpassbare Highend-Steuerung VariControl VC 1 für einfache Einstellung sämtlicher Maschinenfunktionen und komfortable Bedienung. Der Schaltschrank ist voll in das Maschinengehäuse integriert.



(Änderungen vorbehalten 10/09)