



RM 40 K DÉCOUPEUSE-CAMBREUSE

Parfaite combinaison de technique Bihler ayant fait ses preuves et de technologie la plus innovante

La toute nouvelle découpeuse-cambreuse automatique RM 40K de Bihler réunit les avantages de notre série RM à succès avec les développements innovateurs de la technologie actuelle de Bihler pour plus de puissance, plus de flexibilité et plus de rentabilité. Ceci est possible grâce à la compatibilité de la RM 40K avec les outillages des machines RM 35, RM 40 et RM 40E, des procédures de travail optimisées et la nouvelle commande conviviale Bihler VariControl VC1-E. Grâce à la construction ouverte de la machine, vous pouvez intégrer sans aucun problème toutes les technologies-clé Bihler, telles que le soudage, le taraudage, le vissage, le montage etc. dans

vos concepts de fabrication. L'ouverture centrale plus grande dans la plaque de travail, assurant des déplacements plus flexibles du mandrin central, vous offre en outre d'autres possibilités d'intégration depuis la face arrière de la machine. Grâce aux systèmes de changement rapide innovants de Bihler, les temps de transformation de l'outillage et des cames sont considérablement réduits. Une presse à excentrique à deux points de poussée, puissante et offrant suffisamment de place pour les blocs à colonnes de plus grande longueur, vient parfaire ce mélange d'avantages convaincant.

La RM 40K – un investissement payant!

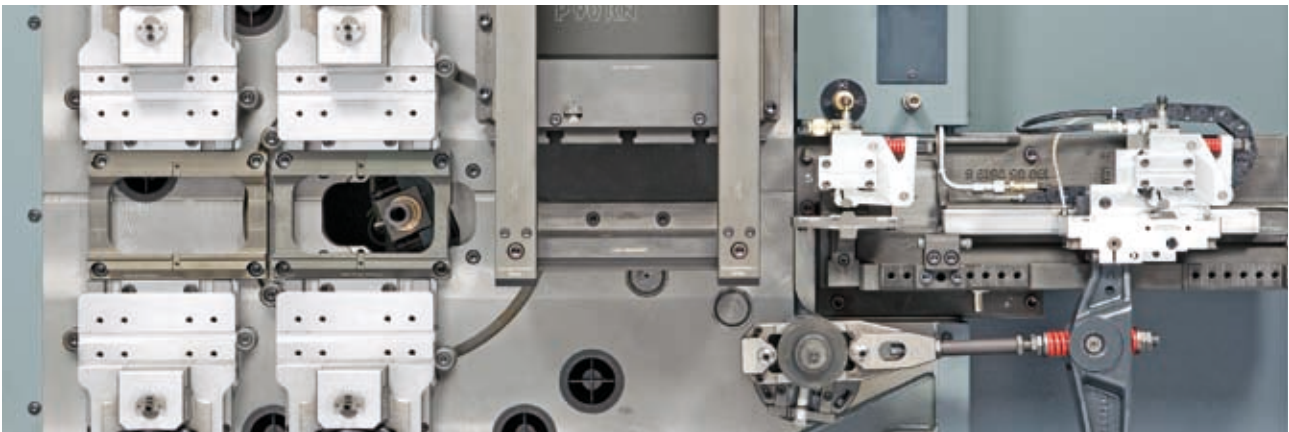
BIHLER

Avantages en un coup d'œil:

- Puissance énormément accrue grâce à des procédures de travail optimisées
- Compatibilité de l'outillage avec les outillages des machines RM 35, RM 40 et RM 40E
- Presse à excentrique avec grand espace pour l'installation de blocs à colonnes de plus grande longueur
- Construction compacte par armoire de commande intégrée
- Nouvelle commande conviviale VC1-E avec écran tactile 15"
- Protection de l'opérateur et insonorisation intégrées
- Plus grande ouverture au centre dans la plaque de travail pour des mouvements plus flexibles du mandrin central
- Nouveau système de changement rapide d'outillage
- Système de cames innovant
- Excellent rapport qualité - prix

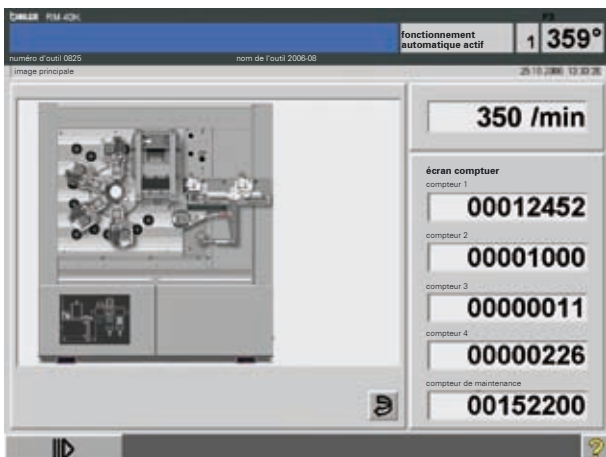
Accessoires standard:

- Transmission à réglage continu; puissance nominale 5,5 kW
- Quatre coulisseaux normaux (course maxi 40 mm; force nominale maxi 60 kN)
- Presse à excentrique à deux points de poussée: force nominale 90 kN, course 12 mm; espace pour l'installation d'un bloc à colonnes jusqu'à 320 mm de longueur et de 170 mm de largeur
- Mandrin central à traction positive ou à poussée positive (course maxi 45 mm; force nominale maxi 20 kN)
- Système pneumatique
- Graissage centralisé à huile
- Amenage de matériau maxi : 240 mm
 - Réduction du cycle d'amenage
 - Pince d'amenage et pince anti-recul avec serrage hydraulique
- Quatre patins de nivellement de précision



Commande:

Nouvelle commande Bihler VC1-E avec écran tactile 15" et guide utilisateur intuitif pour la programmation.



(sous réserve de modifications 02/07)

Données techniques:

- Nombre de tours maxi : 350 1/min
- Bord arrière de la bande : avancé de 80 mm par rapport à la plaque de travail de la machine
- Poids de la machine 2.000 kg selon équipement (sans outillage)
- Dimensions de la machine 2.020 mm x 1.330 mm x 2.030 mm (L x Larg. x H)

Paquet complet:

Machine pourvue d'une insonorisation et d'une protection de l'opérateur + presse 9 t à excentrique à deux points de poussée + quatre unités de cambrage + un mandrin central + commande VC1-E avec écran tactile