

## RM 40 B

### MACHINE BIHLER À FABRIQUER LES DOUILLES

#### Productivité et précision maximales dans l'usinage de douilles

En termes de performance, la machine à fabriquer les douilles RM 40B, développée tout récemment chez Bihler, est une véritable merveille. Dans les cas où d'autres automates destinés à la fabrication de douilles atteignent déjà leurs limites, elle commence juste à « accélérer » ! Jusqu'à 400 douilles à la minute ne lui posent aucun problème. Jour après jour et avec une excellente qualité.

Conçue de manière optimale pour la fabrication de douilles cylindriques, droites et à bride, la RM 40B compacte convainc non seulement par son haut degré de productivité et de standardisation mais aussi – et avant tout - par les temps de changement d'outillage extrêmement réduits. Ceci est possible grâce à l'outillage à changement rapide

de Bihler. Les outils sont pourvus de dispositifs hydrauliques de fermeture rapide, activables par interrupteur. Avec ce système, le changement d'outillage devient un jeu d'enfant ! Coûts d'outillage très faibles grâce à une fabrication propre, géométrie extérieure toujours identique des poinçons de cambrage et des cames, très bonne stabilité et excellente disponibilité de la machine: tels sont les autres avantages décisifs du concept de machine. En combinaison avec la vaste gamme de services et de prestations Bihler, la RM 40B représente un investissement très économique, porteur d'avenir.

Prenez une longueur d'avance sur les autres, dans l'usinage de douilles!

**BIHLER**



## Performance convaincante

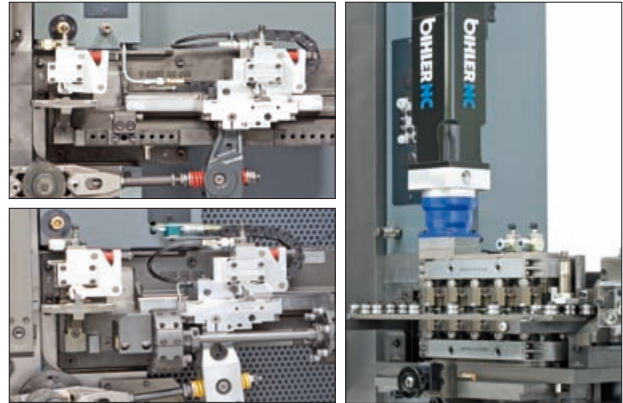
La RM 40B permet de réaliser sans aucun problème des douilles de diamètre compris entre 6 et 18 mm avec une longueur maximale de 30 mm (dimensions maxi de la bande 1,5 mm x 40 mm). La vitesse de la machine se règle en continu et varie selon le type de douille. Si elle atteint déjà 250 1/min pour les douilles à bride (douilles à collerette), elle augmente pour les douilles cylindriques et droites jusqu'à 400 1/min.

## Offre complète au prix avantageux

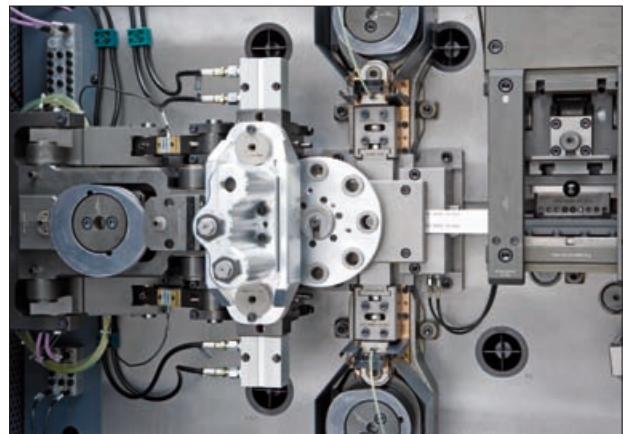
Bihler vous propose la RM 40B en tant qu'offre complète, comprenant la machine de base compacte, les accessoires standard et les composants d'outillage clairement structurés. Les accessoires comprennent un aménagement par pinces mécanique avec serrage hydraulique, le redresseur de bande BRA-II-75, une presse à excentrique de 70 kN à deux points de poussée avec une course de 12 mm, deux coulisseaux normaux à commande positive avec une force nominale de 30 kN et une course de 25 mm, un mandrin central avec une force nominale maxi de 30 kN et une course de 50 mm, une presse transversale de 60 kN avec une course de 35 mm, un entraînement de plateau tournant, ainsi qu'un dispositif de protection pour l'opérateur.

## Système d'outillage innovant

L'outillage innovant de la RM 40B comprend l'outil de base, deux jeux de porte-outils et les éléments actifs (interchangeables) à fabriquer chez le client (p. ex. ébauches Bihler). Afin de réduire au minimum le temps de changement d'outillage (en partie moins de 10 minutes), on peut pré-équiper ici le second jeu de porte-outils pour un autre type de douille. Cette réduction énorme est aussi possible grâce à l'outillage simple à changement rapide, activable par interrupteur. La standardisation maximale des éléments d'outillage permet de les utiliser dans le monde entier, et d'augmenter de façon considérable le cycle de production de la machine, grâce au travail efficace de l'opérateur.

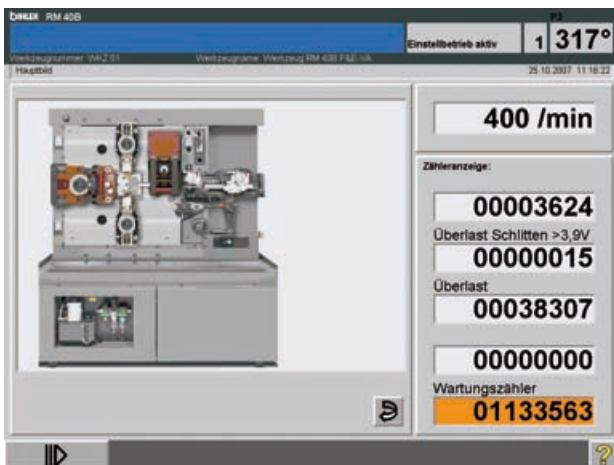


Options disponibles: Aménagement RZV 2 à commande numérique ou aménagement par tourelle revolver



## Nouvelle génération de commandes Bihler

Pour la meilleure maîtrise des processus, la RM 40B est équipée de la nouvelle commande VC1-E de Bihler. Conçue pour l'opération intuitive, elle bénéficie d'un affichage graphique optimisé. Ainsi le système devient transparent et auto-explicatif. La commande est complètement intégrée dans le bâti de la RM 40B. L'opération de la machine se fait au moyen d'un écran tactile TFT 15", installé dans la porte glissante droite. Mais le véritable point fort de cette nouvelle génération de commandes Bihler, c'est la possibilité de rétrofit pour les applications multi-axes.



(sous réserve de modifications 04/08)