

RM 40 B

BIHLER – BUCHSENMASCHINE

Höchste Produktivität und Präzision in der Buchsenfertigung

Die neu entwickelte Bihler-Buchsenmaschine RM 40B ist ein echtes Leistungswunder. Wo andere Buchsenautomaten an ihre Grenzen stoßen, legt sie erst richtig los! Bis zu 400 Buchsen pro Minute stellen für sie kein Problem dar. Tag für Tag in exzellenter Qualität.

Optimal ausgelegt für zylindrische, gerade Buchsen und Flanschbuchsen überzeugt die kompakte RM 40B neben hoher Produktivität und hohem Standardisierungsgrad vor allem durch extrem kurze Rüstzeiten. Dafür sorgt das innovative Bihler-Schnellwechselwerkzeug mit per Schalter aktivierten hydraulischen Schnellverschlüssen.

Einfacher geht's in puncto Werkzeugwechsel heute nicht mehr! Sehr niedrige Kosten der Werkzeugaktivteile durch Eigenfertigung beim Kunden, gleiche Aussengeometrie der Biegestempel und Kurvenscheiben, hohe Stabilität sowie exzellente Verfügbarkeit der Maschine sind weitere entscheidende Vorteile des Maschinenkonzepts. In Verbindung mit dem umfangreichen Service- und Dienstleistungsangebot stellt die Bihler-Buchsenmaschine eine überaus wirtschaftliche Investition in die Zukunft dar.

Bringen Sie Ihre Buchsenfertigung auf die Überholspur!

BIHLER

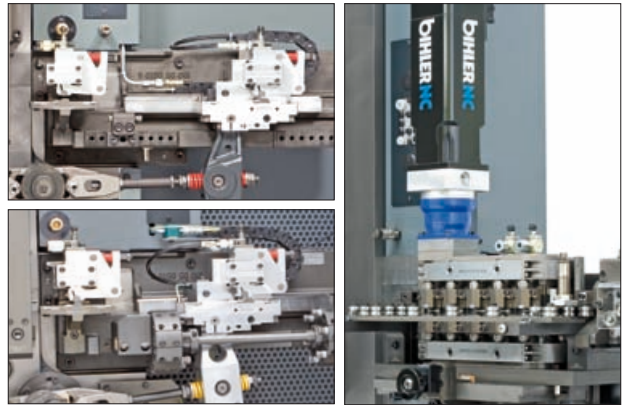


Überzeugende Leistung

Auf der RM 40B lassen sich Buchseninnendurchmesser von 6 bis 18 mm bei einer max. Buchsenlänge von 30 mm problemlos realisieren (max. Bandabmessungen 1,5 mm x 40 mm). Je nach Buchsentypp variiert dabei die stufenlos regelbare Geschwindigkeit der Maschine. Liegt diese im Fall von Flanschbuchsen (Bundbuchsen) schon bei 250 1/min. steigt sie bei zylindrischen, geraden Buchsen bis auf 400 1/min.

Wirtschaftliches Komplettpaket

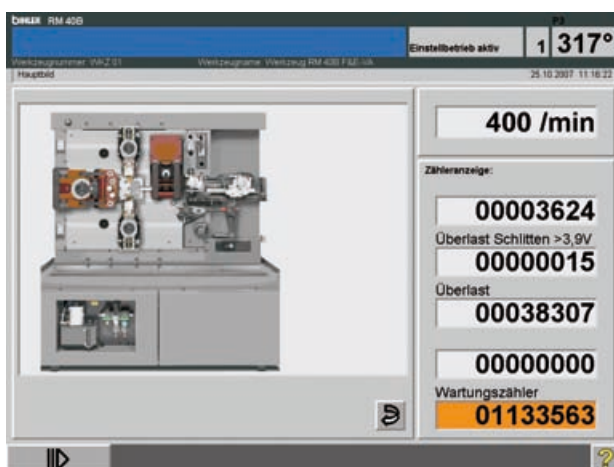
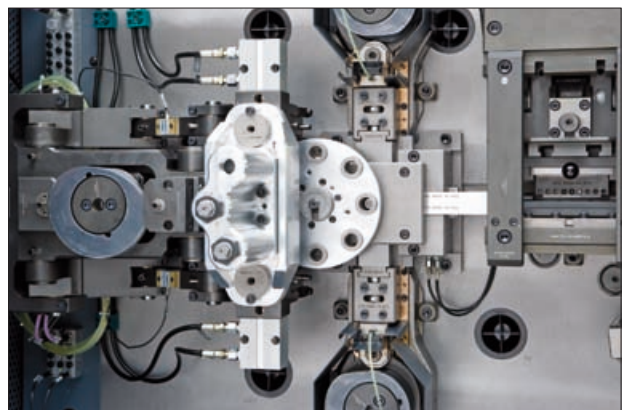
Die RM 40B ist bei Bihler als Komplettpaket erhältlich bestehend aus kompakter Grundmaschine, serienmäßigem Zubehör und übersichtlichen Werkzeugkomponenten. Zum Zubehör gehören ein mechanischer Zangeneinzug mit hydr. Klemmung, der Richtapparat BRA-II-75, eine 70 kN Zweipunkt-Exzenterpresse mit 12 mm Hub, zwei zwangsläufig gesteuerte Normalschlitzenaggregate mit 30 kN Nennkraft und 25 mm Hub, ein Mittelstempel mit max. Nennkraft 30 kN und 50 mm Hub, eine 60 kN Querpresse mit 35 mm Hub, ein Drehtellerantrieb sowie ein Personenschutz.



Optional NC-Einzug RZV 2 oder Revolvereinzug

Innovatives Werkzeugkonzept

Das innovative RM 40B-Werkzeug besteht aus dem Grundwerkzeug, zwei Werkzeugaufnahmesätzen sowie den vom Kunden zu fertigenden Aktivteilen (Bihler-Rohlinge). Um schnellste Werkzeugwechsel (z.T. unter 10 min.) zu realisieren, kann hier der zweite Satz Werkzeugaufnahmen für einen anderen Buchsentypp vorgerüstet werden. Für kürzeste Rüstzeiten sorgt auch das per Schalter zu bedienende einfache Schnellwechselwerkzeug. Das Höchstmaß an Standardisierung der Werkzeugkomponenten gewährleistet eine internationale Verwendung und erhöht durch effizienten Bedienerinsatz deutlich die Maschinenlaufzeiten.



Neue Bihler-Steuerungsgeneration

Für höchste Prozesssicherheit ist die RM 40B mit der neuen Bihler VC1-E Steuerung ausgestattet. Diese ist für eine intuitive Bedienung strukturiert und optimal visualisiert. Das System wird dadurch transparent und selbsterklärend. Die Steuerung ist voll in das Maschinengehäuse der RM 40B integriert. Das Handling der Maschine erfolgt über ein 15" Touchscreen in der rechten Schiebetür. Ein besonderes Highlight dieser neuen Bihler-Steuerungsgeneration ist ihre Aufrüstbarkeit für Multi-Achsapplikationen.