

MC 42 – MC 82 – MC 120 MULTICENTER

Sistema di macchina multifunzionale per una lavorazione multipla

La dinamica del mercato esige continuamente prodotti nuovi e corredati da miriadi di varianti. Le esigenze di produrre efficacemente dei gruppi assiemati di componenti e se possibile completi è ormai uno standard per quasi tutti gli ordinativi. Con la serie MULTICENTER è ora disponibile la generazione di macchine che fa al caso vostro. Le MULTICENTER offrono il massimo grado di flessibilità e produttività. Sulla macchina base è possibile automatizzare le più

svariate tecnologie di produzione quali: tranciatura, piegatura, preformatura, saldatura a resistenza o laser, montaggio, maschiatura, avvitatura ed altro ancora. Per soluzioni di produzione complesse, ogni macchina è dotata di due piani di lavorazione pienamente utilizzabili, ovvero una faccia per lavorazione radiale ed una lineare utilizzabili in modo indipendente oppure combinato per ottenere un'automazione con alta flessibilità.

MC 120 con 1 slitta stretta, 3 slitte normali e 2 unità a leva a squadra (forza nominale 160 kN, corsa max. 140 mm)

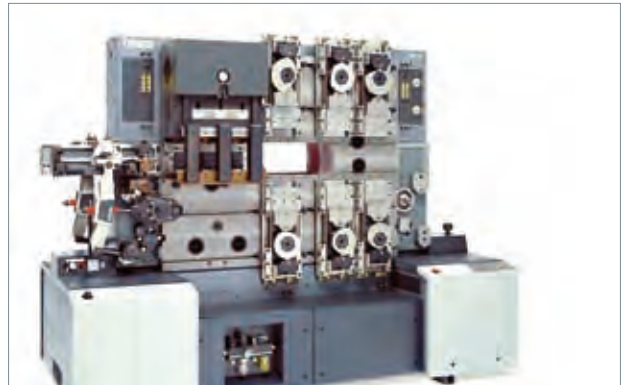
BIHLER

Ulteriori vantaggi delle MULTICENTER

- Due piani di lavorazione per concetti attrezzatura radiale e lineare
- Lavorazione di gruppi assiemati complessi con produzione contemporanea dei singoli particolari
- Impiego universale per lavorazione in longitudinale e trasversale
- Grande apertura centrale per movimenti variabili dei mandrini centrali
- Accesso libero a tutti i moduli e perciò montaggio, messa a punto e manutenzione agevole
- Elevata disponibilità grazie a tempi di smontaggio/rimontaggio di attrezzature ridotti e rapidissimo cambio della produzione
- Ampliamento del concetto della macchina e concatenamento con altri impianti di produzione per applicazioni articolate
- Elevato grado di riutilizzo della macchina di base nonché di tutti i moduli
- Cabina per eccellente protezione antinfortunistica ed insonorizzazione



Multicenter MC 42



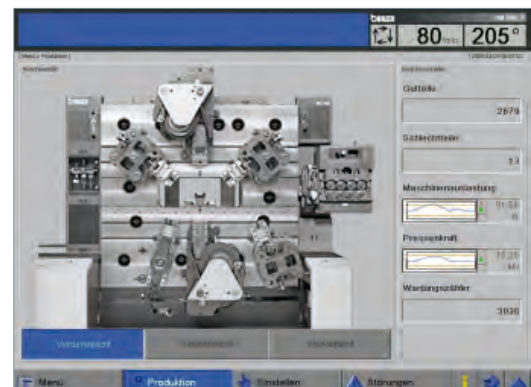
Multicenter MC 82

Dati tecnici

	MC 42	MC 82	MC 120
Cadenza (1/min.)	a variazione continua da 5 ad un mass. di 350	a variazione continua da 5 ad un mass. di 250	a variazione continua da 5 ad un mass. di 150
Presse	90 kN, corsa 12 mm	300 kN, corsa 16 mm	600 kN, corsa 20 mm 700 kN, corsa 16 mm
Slitte	mass. 60 kN, corsa mass. 40 mm	mass. 90 kN, corsa mass. 95 mm	mass. 160 kN, corsa mass. 140 mm
Movimento centrale	mass. 20 kN, corsa mass. 45 mm	mass. 35 kN, corsa mass. 80 mm	mass. 35 kN, corsa mass. 80 mm
Lunghezza di avanzamento	mass. 240 mm (mecc.), avanzamento a CN: qualsiasi	mass. 500 mm (mecc.), avanzamento a CN: qualsiasi	mass. 350 mm (mecc.), avanzamento a CN: qualsiasi
Materiale	larghezza nastro longitudinale mass. 60 mm, trasversale mass. 80 mm, Ø filo mass. 4 mm	larghezza nastro longitudinale mass. 80 mm, trasversale mass. 200 mm, Ø filo mass. 6 mm	larghezza nastro longitudinale mass. 160 mm, trasversale mass. 320 mm, Ø filo mass. 10 mm

Maggiore sicurezza nel processo

La linea MULTICENTER è equipaggiata con il controllo VariControl VC 1. L'azionamento multi assiale consente di gestire e supervisionare complessi processi di produzione tramite un pannello operatore touch screen da 15" ed una tastiera multifunzionale. Funzioni ausiliarie quali testi di aiuto, testi di istruzione, animazioni in 3D, Foto e Video rendono il VC 1 particolarmente semplice nell'utilizzo.



(con riserva di modifiche 11/09)