

NEU



## GRM 80B

### BIHLER – BUCHSENMASCHINE

#### Erfolgreich produzieren in allen Losgrößen

Die neue Buchsenmaschine GRM 80B bietet Herstellern von größer dimensionierten Präzisionsbuchsen entscheidende Vorteile: überlegene Produktionsgeschwindigkeiten, exzellente Fertigungsqualität und maximale Prozesssicherheit. Besonders innovativ: das klar strukturierte Werkzeugkonzept. Mit ihm reduzieren sich Umrüstzeiten auf wenige Minuten. So lässt sich bereits während der Produktion der zweite Werkzeugaufnahmesatz mit den nächsten Aktivteilen

bestücken. Per Knopfdruck aktivierte hydraulische Schnellverschlüsse erleichtern den Ab- und Aufbau des Werkzeuges entscheidend. Das Komplettpaket setzt in puncto Preis-Leistungsverhältnis neue Maßstäbe. In Verbindung mit dem umfangreichen Bihler-Supportangebot stellt die GRM 80B eine überaus interessante Investition in die Zukunft dar.

Bringen Sie Ihre Buchsenfertigung auf die Überholspur!

**BIHLER**

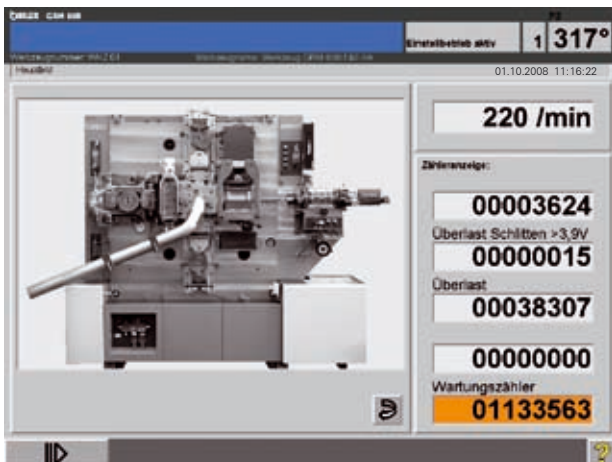
## Überzeugende Leistung

Die GRM 80B ist für Buchseninnendurchmesser von 15 bis 40 mm bei einer max. Buchsenlänge von 50 mm ausgelegt (max. Banddicke 2 mm; max. Bandbreite 50 mm). Die stufenlos regelbare Geschwindigkeit der Maschine liegt im Fall von Flanschbuchsen (Bundbuchsen) bei 160 1/min. Bei zylindrischen, geraden Buchsen steigt sie bis auf 220 1/min.



## Innovatives Werkzeugkonzept

Ein Grundwerkzeug, zwei Werkzeugaufnahmesätze sowie die vom Kunden zu fertigenden Aktivteile bilden die drei Bestandteile des klar strukturierten Werkzeugkonzepts. Mit ihm sind kürzeste Umrüstzeiten von wenigen Minuten garantiert. Während ein Werkzeugsatz auf der Maschine Teile produziert, kann der zweite Werkzeugaufnahmesatz bereits mit den nächsten Aktivteilen bestückt werden. Per Knopfdruck aktivierte hydraulische Verschlüsse erleichtern den Ab- und Aufbau des Werkzeuges entscheidend.



## Wirtschaftliches Komplettpaket

Die GRM 80B ist bei Bihler als Komplettpaket erhältlich bestehend aus kompakter Maschine, serienmäßigem Zubehör und den Werkzeugkomponenten. Zum Zubehör gehören ein mechanischer Zangeneinzug mit hydraulischer Klemmung (optional NC-Einzug RZV 2), der Richtapparat BRA-II-75, eine 100 kN Zweipunkt-Exzenterpresse mit 12 mm Hub, zwei zwangsläufig gesteuerte Breitschlittenaggregate mit 50 kN Nennkraft und 50 mm Hub, ein Mittelstempel mit max. Nennkraft 60 kN und 80 mm Hub, eine 100 kN Querpresse mit 60 mm Hub, ein Drehtellerantrieb sowie ein Personenschutz.



## Neue Bihler-Steuerungsgeneration

Für höchste Prozesssicherheit ist die GRM 80B mit der neuen Bihler VC1-E Steuerung ausgestattet. Die Steuerung ist in einem frei stehenden Schaltschrank untergebracht. Das Handling der Maschine erfolgt über ein 15" Touchscreen sowie eine Multifunktions-Tastatur.