

COMBITEC CC 1

CENTRE DE FORMAGE

Plus d'espace libre pour de nouvelles perspectives

Pour tous ceux qui ont besoin de forces de découpe élevées ou voudraient fabriquer des ensembles plus volumineux de façon économique, le Centre de Formage CC 1 est la machine idéale. La puissante presse à excentrique, installée à côté de la plaque de travail, permet de réaliser un grand nombre d'opérations de cambrage, formage et assemblage sur toute la largeur de la plaque. Afin de résoudre des tâches complexes, il y a également plus de place pour l'intégration d'une multitude de technologies qui se prêtent à la création de valeur, comme p. ex. le soudage, le vissage, le taraudage etc. La presse à excentrique à deux points de poussée, elle aussi, offre plus d'espace libre. Parfaitement adaptée aux besoins du système

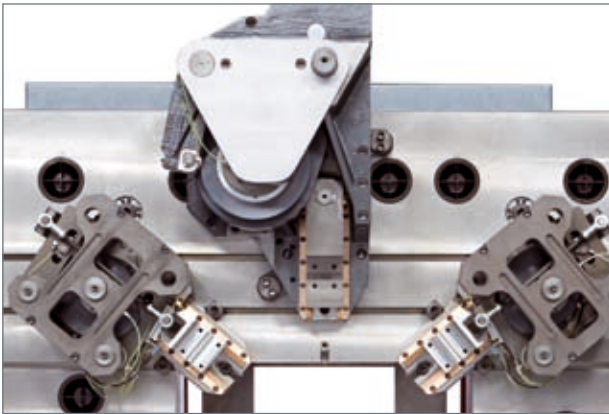
d'usinage, elle est dotée d'une table de presse plus généreusement dimensionnée pour des outils de découpe nettement plus grands. Pour réduire au minimum les temps de mise en route, toutes les unités d'usinage sont équipées d'un système innovant de serrage rapide de l'outillage. Grâce à la construction extrêmement raide du bâti, la précision des pièces usinées et la durée de vie des outils augmentent. La commande de processus hautement flexible VariControl VC1-E permet d'utiliser ce système économique de manière simple, tout en assurant la meilleure maîtrise des processus.

Centre de formage CC 1 de Bihler – technique innovante pour de nouveaux défis!

BIHLER

Les point forts d'un seul coup d'oeil

- Pour concepts radial et linéaire
- Presse à excentrique intégrée à côté de la plaque de travail
- Grand espace permettant l'installation d'outils de découpe plus volumineux
- Forces de découpage plus élevées et courses plus longues
- Plaque de travail libre pour le travail de pièces plus grandes
- Grande ouverture au centre pour divers mandrins centraux
- Système de serrage rapide de tous les outils
- Amenages à commande numérique pour grandes longueurs d'amenage
- Commande de processus „high-end“ avec écran tactile 15"
- Protection intégrée des personnes et insonorisation en série



unité à levier coudé - force nominale maxi 160 kN et course maxi 140 mm

Accessoires

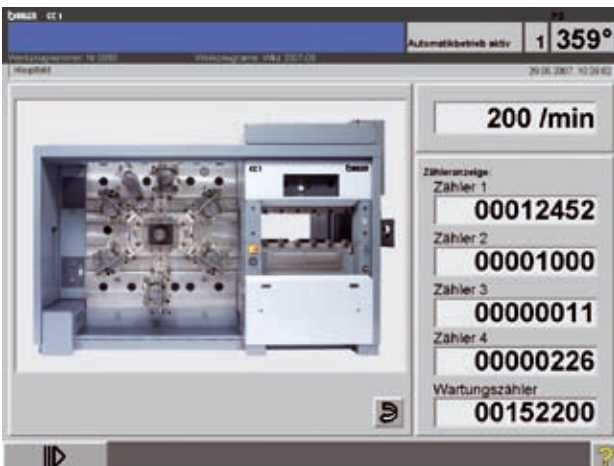
- Transmission à réglage continu; domaine de puissance de 22 kW
- Coulisseaux en versions différentes (p.ex. coulisseau standard, course maxi 100 mm; force nominale maxi 100 kN; unité à levier coudé à commande positive par double came plate, force nominale maxi 160 kN et course maxi 140 mm)
- Presse à excentrique à deux points de poussée: force nominale 800 kN, course 30 mm; longueur de table 1000 mm; largeur de table 500 mm;
- Mandrins centraux en versions différents p.ex. à traction positive (course maxi 60 mm; force nominale maxi 100 kN)
- Système pneumatique
- Graissage centralisé à huile
- Aménagement de matériau à commande numérique
- 5 patins de nivellement de précision



système de serrage rapide

Commande

Commande Bihler VC1-E avec écran tactile 15" et guide utilisateur intuitif pour la programmation.



(Sous réserve de modifications 04/08)

Données techniques

- Nombre de tours maxi: 200 1/min
- Milieu de matériau: avancé de 145 mm par rapport à la plaque de travail de la machine
- Poids de la machine: 12.000 kg selon équipement (sans outillage)
- Dimensions de la machine: 4.200 mm x 1.600 mm x 2.645 mm (L x Larg. x H)

