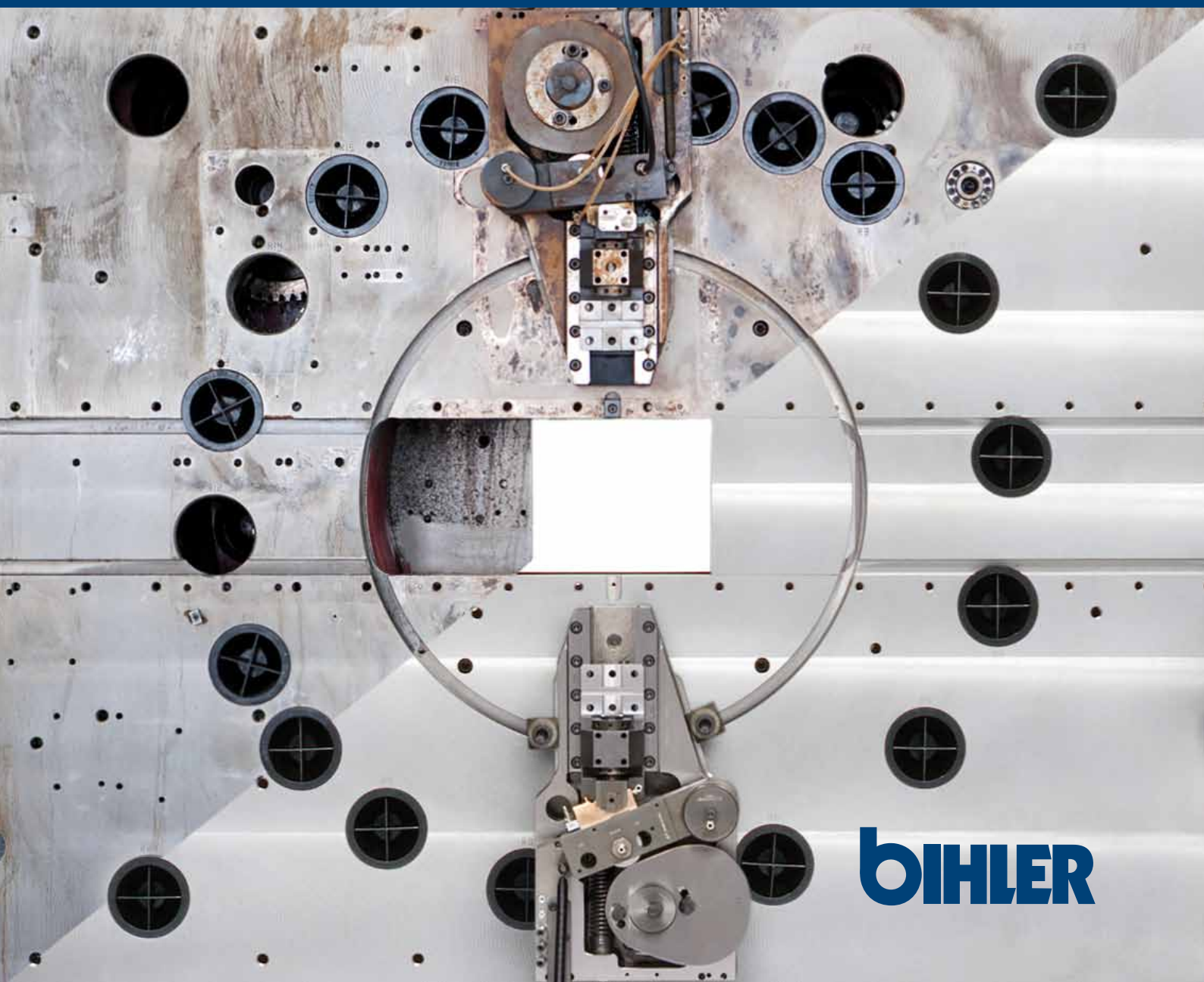


MACCHINE USATE BIHLER

Completamente revisionate, come nuove



BIHLER

Macchine usate Bihler – Un'alternativa conveniente

Sia che scegliate di far revisionare la vostra "vecchia" Bihler o che optiate per l'acquisto di una macchina Bihler completamente revisionata, ci guadagnerete sempre.

Da più di cinquant'anni l'affidabilità e la durabilità delle trince piegatrici Bihler convincono i clienti più esigenti. Per continuare a mietere successi anche in futuro, Bihler sottopone le proprie macchine usate ad un trattamento ringiovanente: l'implementazione della tecnologia più moderna a garanzia di livelli prestazionali equivalenti a quelli delle macchine nuove. I vantaggi sono tangibili: un netto aumento delle prestazioni e una precisione decisamente superiore.



Cogliete al volo i vantaggi che vi offriamo:

- Ripristino delle prestazioni e della precisione
- **Revisione completa di componenti elettrici e meccanici**, nonché revisione parziale personalizzata concordata sulla base delle vostre esigenze (anche in loco)
- Riparazioni secondo i criteri qualitativi più elevati da parte di esperti Bihler
- Impiego esclusivo di ricambi originali Bihler
- Implementazione dell'ultima tecnologia di controllo Bihler VC 1-E
- Eccellente rapporto qualità/prezzo
- Conformità CE per la dotazione opzionale con isolamento totale contro il rumore e per protezione personale
- **Messa in funzione in loco presso il vostro stabilimento**
- 12 mesi di garanzia
- **Assistenza personalizzata:** servizio ricambi rapido, consulenza e formazione continua, servizio di manutenzione e riparazione



Le fasi della revisione generale

- Smontaggio
- Pulizia completa
- Sabbiatura e primerizzazione
- Nuovo intubamento e cablaggio
- Revisione dei gruppi quali innesto, pressa, carrelli, stampo centrale, ecc.
- Montaggio motore
- Verniciatura
- Montaggio finale della macchina e parti elettroniche
- Prova e collaudo macchina

Ritiro e valutazione dell'usato

Ritiriamo la vostra macchina Bihler usata a condizioni interessanti.

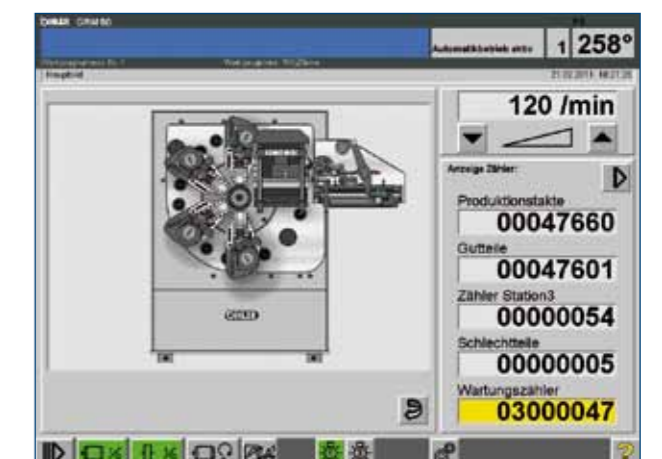
Tecnologia di controllo all'avanguardia

Il sistema di controllo di processo Bihler VariControl VC 1-E accresce la performance della vostra macchina usata. Il VC 1-E vi consente di utilizzare e programmare in modo semplice e comodo i singoli moduli di entrata e di uscita attraverso il display TFT a matrice attiva da 15 pollici e altri elementi di comando.

Con VC 1-E possono essere movimentate fino a 7 assi NC. In caso di necessità il sistema di controllo può essere incrementato di ulteriori 16 canali di misura analogici. I vostri vantaggi: avrete a disposizione nuove applicazioni e aumenterete notevolmente la sicurezza di processo.

Offerta attuale

Le macchine e periferiche Bihler sottoposte a revisione completa attualmente disponibili sono riportate all'indirizzo [www.bihler.de/support/customer support](http://www.bihler.de/support/customer-support).



Otto Bihler Maschinenfabrik GmbH & Co. KG
Lechbrucker Str. 15
87642 Halblech
GERMANIA
service@bihler.de
www.bihler.de

Il vostro referente:
Macchine usate / Revisione generale
Niklas Martin
Tel.: +49(0)8368/18-118
Fax: +49(0)8368/18-180
used.machines@bihler.de