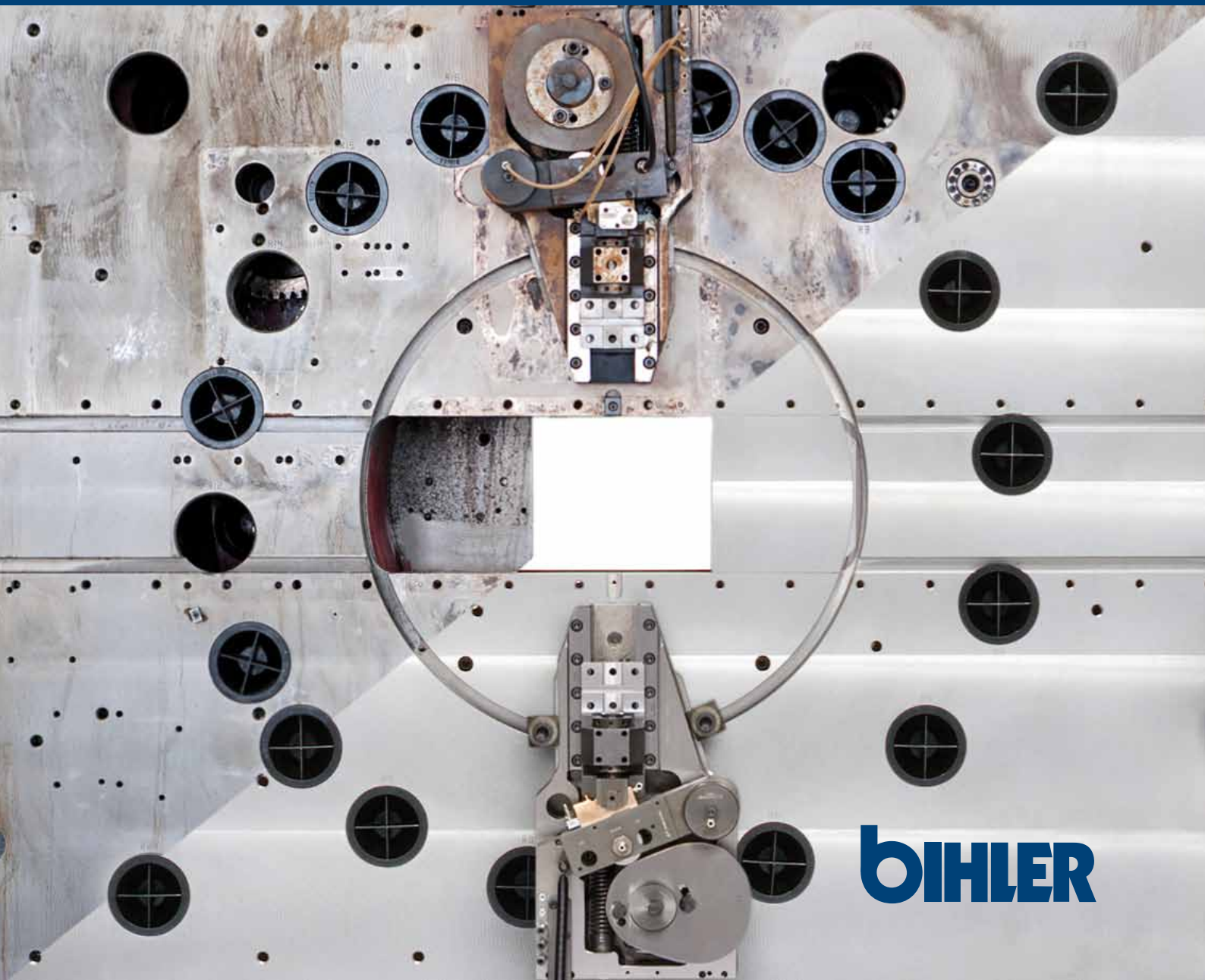


BIHLER-GEBRAUCHTMASCHINEN

Generalüberholt wie neu



BIHLER

Bihler-Gebrauchtmaschinen – Eine gewinnbringende Alternative

Ganz gleich, ob Sie Ihre „alte“ Bihler-Maschine überholen lassen möchten oder sich für den Erwerb einer generalüberholten Bihler-Maschine entscheiden: Sie profitieren in jedem Fall.

Seit mehr als fünf Jahrzehnten überzeugen **Bihler-Stanz-Biegeautomaten** durch ihre Zuverlässigkeit und Langlebigkeit. Damit sie ihre Erfolgsgeschichte auch in Zukunft fortsetzen, spendiert Bihler seinen Gebrauchtmaschinen jetzt eine Frischzellenkur: neueste Technologie, die dem aktuellen Stand von Neumaschinen entspricht. **Ihre Vorteile:** erhebliche Leistungs-Steigerung und deutlich höhere Präzision.



Profitieren Sie von diesen Vorteilen:

- Wiederherstellung der Leistungsfähigkeit und Präzision
- **Komplette mechanische und elektrische Überholung**, ebenso individuelle Teilüberholung in Absprache mit Ihnen (auch vor Ort)
- Instandsetzung nach höchsten Qualitätskriterien durch Bihler-Experten
- Ausschließliche Verwendung von **Bihler-Original-Ersatzteilen**
- Ausstattung mit modernster Bihler-Steuerungstechnik VC 1-E
- CE-Konformität bei optionaler Ausstattung mit Vollverkapselung für Lärm- und Personenschutz
- Inbetriebnahme bei Ihnen im Werk
- Exzellentes Preis-Leistungs-Verhältnis
- 12 Monate Werksgarantie
- **Maßgeschneiderter Support:** schneller Ersatzteil-Service, intensive Beratung und Schulung, Wartungs- und Reparatur-Service



Moderne Steuerungstechnik

Die **Bihler-Prozess-Steuerung VariControl VC 1-E** steigert die Performance Ihrer gebrauchten Maschine. Die VC 1-E ermöglicht Ihnen die einfache und komfortable Bedienung und Programmierung der einzelnen Ein- und Ausgabemodule über das 15"-TFT-Touch-Display und weitere Bedienelemente.

Mit der VC 1-E lassen sich bis zu 7 NC-Achsen ansteuern. Bei Bedarf kann die Steuerung um maximal 16 analoge Messkanäle erweitert werden. **Ihre Vorteile:** Sie erschließen sich neue Fertigungs-Möglichkeiten und steigern die Prozess-Sicherheit erheblich.

Aktuelles Angebot

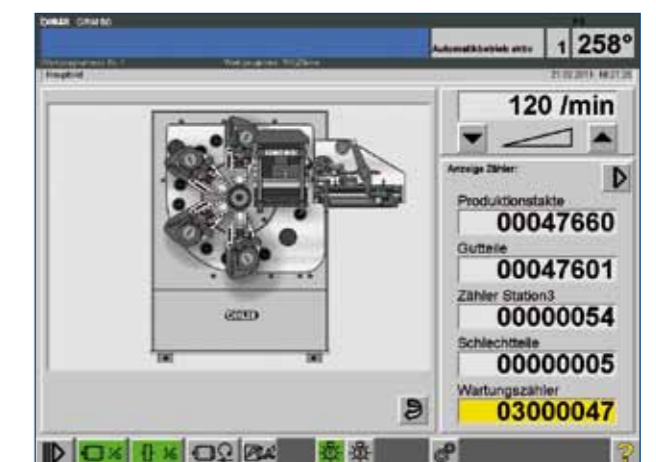
Sie finden unser aktuelles Angebot an generalüberholten Bihler-Gebrauchtmaschinen und -Peripheriegeräten unter www.bihler.de/support/customer-support.

Phasen einer Generalüberholung

- Demontage
- Komplettreinigung
- Sandstrahlen und Grundieren
- Neuverrohrung und -verdrahtung
- Überholung der Aggregate wie Einzug, Presse, Schlitten, Mittelstempel, usw.
- Antriebsmontage
- Neulackierung
- Endmontage Maschine und E-Technik
- Probelauf und Maschinenabnahme

Rücknahme und Inzahlungnahme

Ihre gebrauchte Bihler-Maschine nehmen wir zu interessanten Konditionen zurück.



Otto Bihler Maschinenfabrik GmbH & Co. KG
Lechbrucker Str. 15
87642 Halblech
DEUTSCHLAND
service@bihler.de
www.bihler.de

Ihr Ansprechpartner:
Gebrauchtmaschinen / Überholung
Niklas Martin
Tel.: +49(0)8368/18-118
Fax: +49(0)8368/18-180
gebrauchtmaschinen@bihler.de